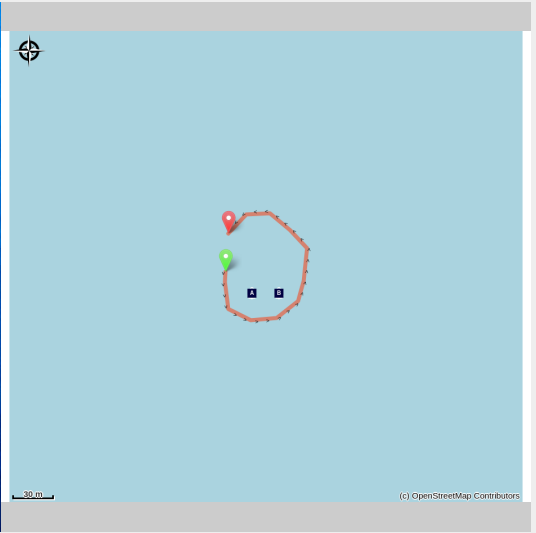
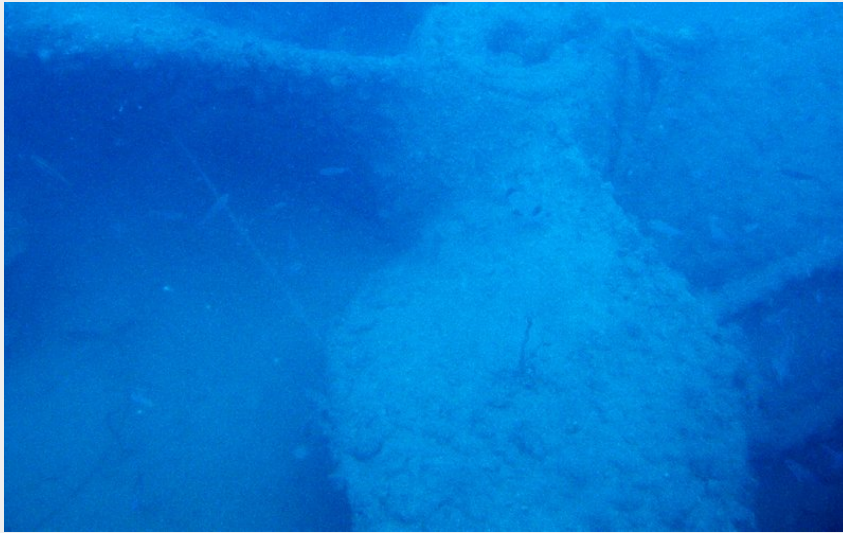


Epave du Saumur

Côte Vermeille - PORT-VENDRES



Hélice de secours (Laurent Urios)

Avec L'Alice Robert et L'Astrée, Le Saumur est certainement l'une des plus belles épaves de la Côte Vermeille

Le Saumur est le plus long navire coulé dans la région. La vue de sa proue avec les ancres à poste et la mitrailleuse sur sa tourelle laisse un souvenir mémorable.

Infos pratiques

Pratique : Plongée

Durée : 1 h

Longueur : 0.2 km

Difficulté : Difficile

Type : Aller-retour

Thèmes : Epave

Itinéraire

Départ : Port d'Argelès-sur-Mer, de Collioure, de Port-Vendres, Banyuls-sur-Mer et Cerbère

Arrivée : Epave du Saumur

Le Saumur était un cargo français construit en 1920 par les chantiers Forth Shipbuilding & Engineering Corporation à Alloa, en Écosse, pour le compte de la Société Maritime Auxiliaire de Transport, de Nantes. Jaugeant 2955 tonneaux, il était long de 99 mètres pour 13 mètres de large. Il était manœuvré par un équipage de 30 marins.

En 1929, il a été racheté par la compagnie Delmas-Frères et Vieljeux.

Réquisitionné par l'État français en 1939 pour participer à l'effort de guerre, il fut mis à la disposition de la Société Maritime Nationale et armé d'un canon. Il participa à la campagne de Norvège en 1940, ce qui lui valut une citation à l'ordre de l'Armée de Mer.

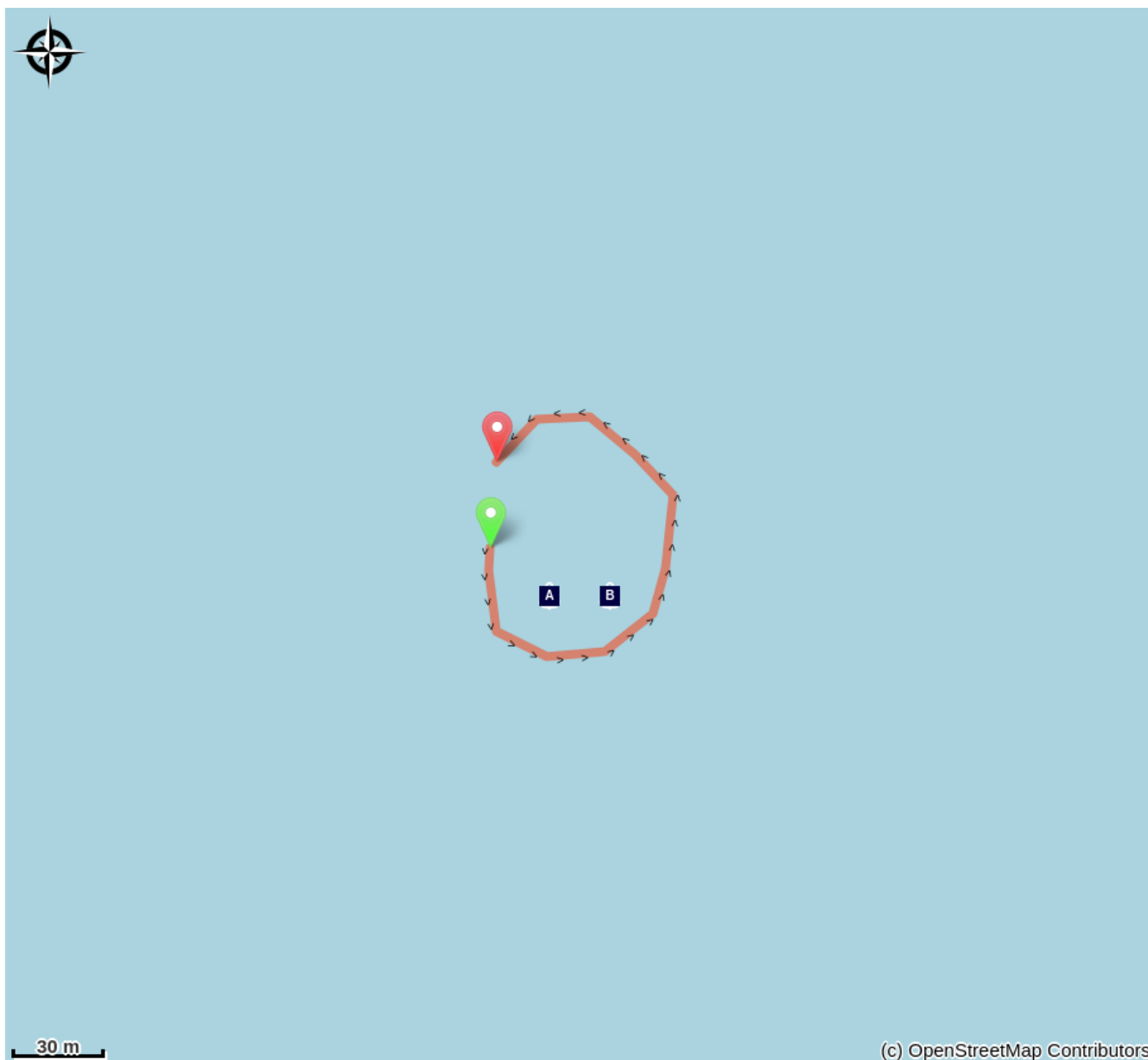
Le 21 décembre 1942, à la suite de l'accord entre le ministre du régime de Vichy Pierre Laval et le Commissaire du Reich Karl Kaufmann sur la mise à disposition de la flotte marchande française aux forces de l'Axe, le Saumur est passé aux mains des Allemands. Transféré aux Italiens, il fut renommé Tolentino.

Le 21 mai 1944, alors que le Saumur naviguait au large des côtes des Pyrénées-Orientales, transportant une cargaison de minerai de fer, il croisa par malheur la route du sous-marin anglais HMS Upstart. Vers 18 h ce 21 mai, le cargo fut touché par 2 torpilles, à l'arrière et en son milieu, qui l'envoyèrent par le fond, entre le cap Béar et Port-Vendres.

Aujourd'hui, l'épave repose droit sur sa quille sur un fond de 46 mètres, aux coordonnées : latitude 42° 31' 509 N et longitude 3° 08' 018 E. Malgré les impacts des deux torpilles, le navire a coulé en un seul morceau. L'épave est accessible aux plongeurs N2 encadrés.

(Fortunes de Mer et Epaves dans le Parc Naturel du Golfe du Lion 1850-2018 par Laurent Urios, Hervé Levano, Patrice Strazzera)

Sur votre chemin...



📍 La cuisine du Saumur (A)

📍 la salle de bain du Saumur (B)

Toutes les infos pratiques

⚠️ Recommandations

Partez en sécurité en étant encadré par des professionnels de la plongée sous-marine depuis tous les ports de la Côte Vermeille.

Argelès-sur-Mer:

Argelès Plongée: 06 78 48 76 30 / 06 83 89 96 90 - Résidence Santa Maria Rue des Matelots

Aquatile Plongée: 06 16 51 31 06 - Résidence Atalaya 2 Place Magellan

Archipel Plongée: 04 68 95 71 03 / 06 25 59 35 77 - 8 Résidence les Villégiales

La Sirène Plongée : 04 68 81 60 58 - Camping la Sirène, route de Taxo

Collioure:

CIP Collioure: 04 68 82 07 16 - 24 Rue Ravin du Coma Xeric

Port-Vendres:

Paradis des bulles: 06 70 55 69 18 - Quai Fanal

Tech of Plongée: 06 58 55 41 04 -2 Quai Fanal

CAP Port-Vendres: 04 34 12 09 27 - 4 rue Jules Ferry

Scuba Passion: 06 07 56 03 73 - Plage des Tamarins Route de la Jetée

Banyuls-sur-Mer:

Rédéris Plongée: 04 68 88 31 66 - Quai A Port Parking Méditerranée

AquaBlue Plongée: 04 68 88 17 35 - 5 Quai Georges Petit

Plongée Bleue: 07 85 75 67 45- 10 quai Georges Petit

Cerbère:

Aloès Plongée: 06 33 33 18 44 - Résidence les Aloes Cap Peyrefite

Plongée Cap Cerbère: 04 68 88 41 00 - Route d'Espagne

Zones de sensibilité environnementale

Au cours de votre itinéraire, vous allez traverser des zones sensibles en rapport avec la présence d'une espèce ou d'un environnement spécifique. Dans ces zones, un comportement approprié permet de contribuer à leurs préservation. Pour plus d'information, des fiches sont disponibles pour chaque zone.

Zone Natura 2000 Directive Habitat

Période de sensibilité :

Zone Natura 2000 Directive Oiseaux

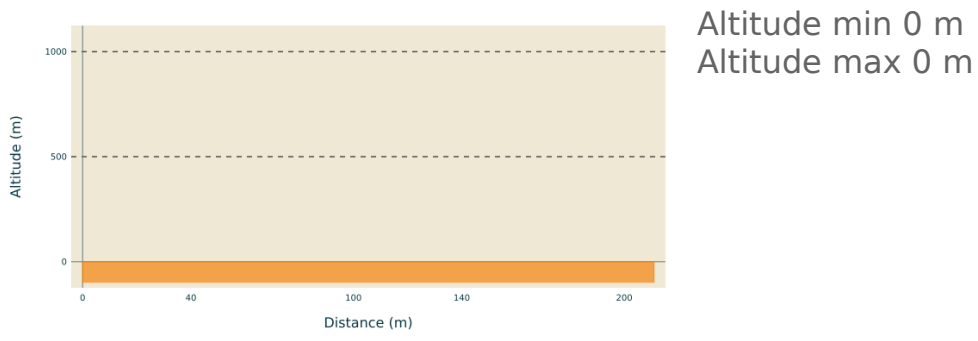


Zone Natura 2000 Directive Oiseaux

Période de sensibilité :

Zone Natura 2000 Directive oiseaux

Profil altimétrique



Sur votre chemin...



⚓ La cuisine du Saumur (A)

Local à la fonction essentielle pour maintenir le moral des marins, la petite cuisine contient encore les gros fourneaux. C'est désormais la seule pièce encore cloisonnée par ses murs. Les poissons aiment s'y cacher et il n'est pas rare de trouver un poulpe dans les fourneaux.
Crédit photo : Laurent Urios



⚓ la salle de bain du Saumur (B)

Privilège du capitaine, celui-ci avait à sa disposition une véritable salle de bain avec baignoire, lavabo, radiateur et carrelage à damier noir et blanc. Ces éléments de confort sont encore visibles côté tribord du château, la partie centrale et habitable du navire.
Crédit photo : Laurent Urios