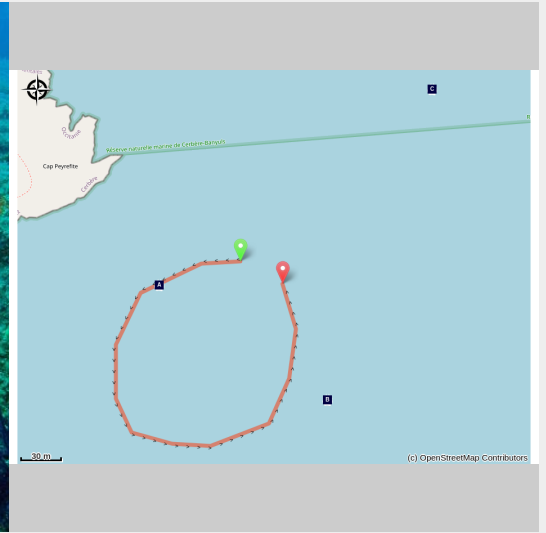


# Cap Peyrefite

Côte Vermeille - CERBERE



Cap Peyrefite (Plongée Cap Cerbère)

## *Reliefs et paysages variés*

Site peu fréquenté qui offre une vie sous-marine très active et abondante

## Infos pratiques

---

Pratique : Plongée

---

Durée : 1 h

---

Longueur : 0.4 km

---

Difficulté : Intermédiaire

---

Type : Boucle

---

Thèmes : Faune, Flore,  
Géologie

# Itinéraire

Départ : Port d'Argelès-sur-Mer, de Collioure, de Port-Vendres, Banyuls-sur-Mer et Cerbère

Arrivée : Port d'Argelès-sur-Mer, de Collioure, de Port-Vendres, Banyuls-sur-Mer et Cerbère

Pas moins de trois plongées sont possibles sur ce secteur pour profiter pleinement de sa diversité. Le site est accessible aux débutants et aux plongeurs confirmés descendant jusqu'à 26 mètres de profondeur.

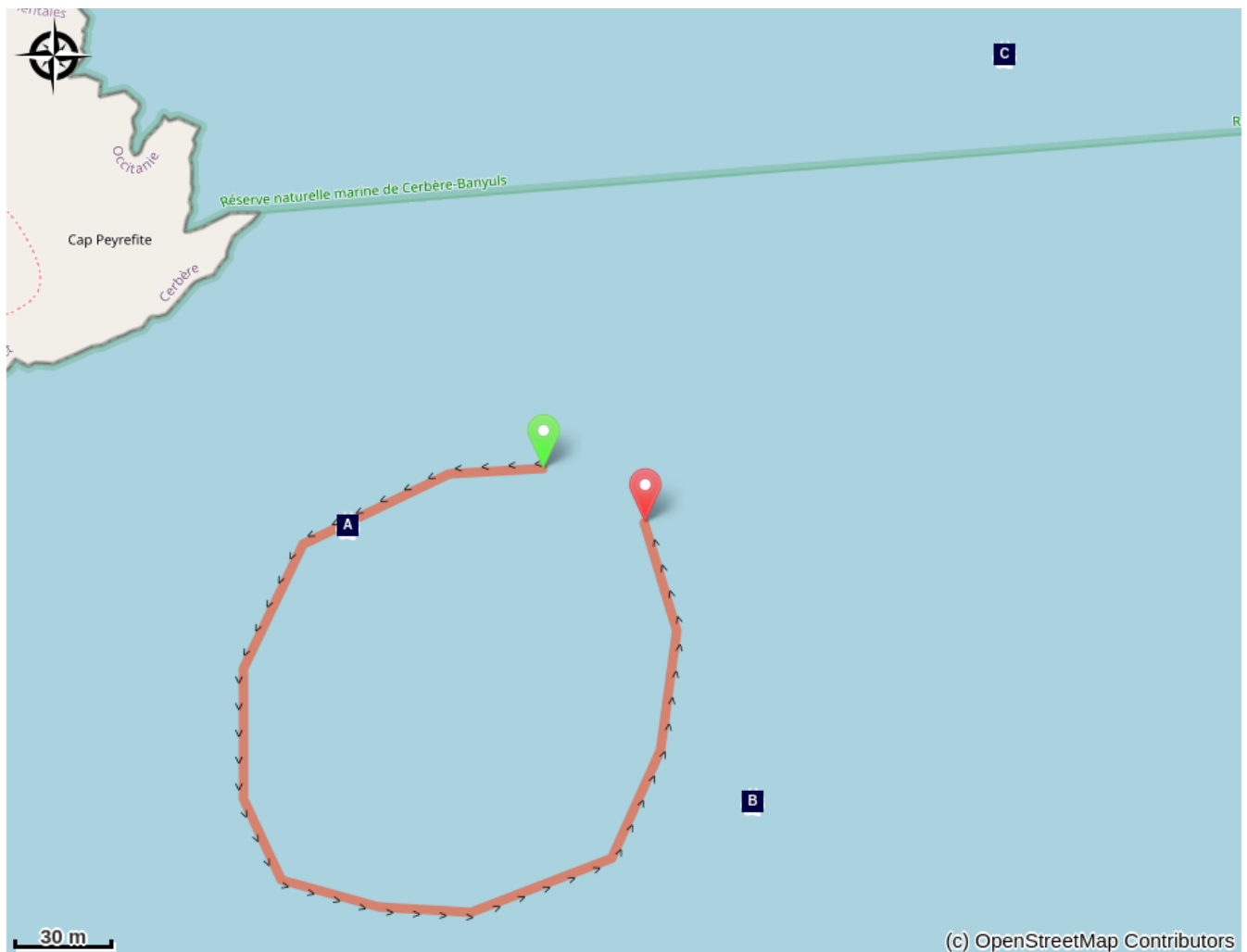
Ce site, situé à une cinquantaine de mètres de l'extrémité du Cap Peyrefite, est en partie dans la réserve. L'accès se fait en bateau mais la partie Sud du Cap Peyrefite est accessible à partir du bord en traversant le camping municipal jusqu'à la mer. Cependant, le portage du matériel est compliqué, tout comme la mise à l'eau. La zone est assez exposée aux vents de tout secteur. Un petit écueil nommé Ramère se trouve proche de la côte au Sud du cap et permet de pratiquer de la randonnée palmée.

Des paysages variés sont présents au cours de cette exploration. Nous trouvons d'abord des gros éboulis de canyons avec en pied, à partir de 17 mètres de profondeur, du coralligène. Par la suite, observer des murs de roche de 12 à 20 mètres sous forme de petits tombants. Au-delà, la zone de coralligène offre une grande quantité d'anfractuosités où se logent langoustes, murènes, labres et quelques mérours. Le site peu fréquenté offre une abondance de vie fixée, et l'on peut même croiser de beaux spécimens de raie aigle lorsque c'est la saison. La plongée se termine vers 25-26 mètres sur le sable.

Cette exploration permet de partir à la découverte de ce lieu chargé d'histoire, grâce à quelques indices qui rappellent une présence liée à l'époque gallo-romaine, et chargé de vie avec les nombreuses espèces qui y trouve refuge. L'aventure vous attend !


(F.Brun - Le Roussillon Sous-marin - Ed.GAP)

# Sur votre chemin...



 Le corb (A)

 Le mérrou (B)

 Les gorgones rouges (C)

# Toutes les infos pratiques

## **Recommandations**

Partez en sécurité en étant encadré par des professionnels de la plongée sous-marine depuis tous les ports de la Côte Vermeille.

### **Argelès-sur-Mer:**

Argelès Plongée: 06 78 48 76 30 / 06 83 89 96 90 - Résidence Santa Maria Rue des Matelots

Aquatile Plongée: 06 16 51 31 06 - Résidence Atalaya 2 Place Magellan

Archipel Plongée: 04 68 95 71 03 / 06 25 59 35 77 - 8 Résidence les Villégiales

La Sirène Plongée : 04 68 81 60 58 - Camping la Sirène, route de Taxo

### **Collioure:**

CIP Collioure: 04 68 82 07 16 - 24 Rue Ravin du Coma Xeric

### **Port-Vendres:**

Paradis des bulles: 06 70 55 69 18 - Quai Fanal

Tech of Plongée: 06 58 55 41 04 -2 Quai Fanal

CAP Port-Vendres: 04 34 12 09 27 - 4 rue Jules Ferry

Scuba Passion: 06 07 56 03 73 - Plage des Tamarins Route de la Jetée

### **Banyuls-sur-Mer:**

Rédéris Plongée: 04 68 88 31 66 - Quai A Port Parking Méditerranée

AquaBlue Plongée: 04 68 88 17 35 - 5 Quai Georges Petit

Plongée Bleue: 07 85 75 67 45- 10 quai Georges Petit

### **Cerbère:**

Aloès Plongée: 06 33 33 18 44 - Résidence les Aloes Cap Peyrefite

Plongée Cap Cerbère: 04 68 88 41 00 - Route d'Espagne

## **Zones de sensibilité environnementale**

Au cours de votre itinéraire, vous allez traverser des zones sensibles en rapport avec la présence d'une espèce ou d'un environnement spécifique. Dans ces zones, un comportement approprié permet de contribuer à leurs préservation. Pour plus d'information, des fiches sont disponibles pour chaque zone.



### **Réserve Naturelle Marine de Cerbère-Banyuls**

Période de sensibilité : Janvier, Février, Mars, Avril, Mai, Juin, Juillet, Août, Septembre, Octobre, Novembre, Décembre

Réserve Naturelle Marine de Cerbère-Banyuls

### **Zone Natura 2000 Directive Habitat**

Période de sensibilité :

Zone Natura 2000 Directive Oiseaux

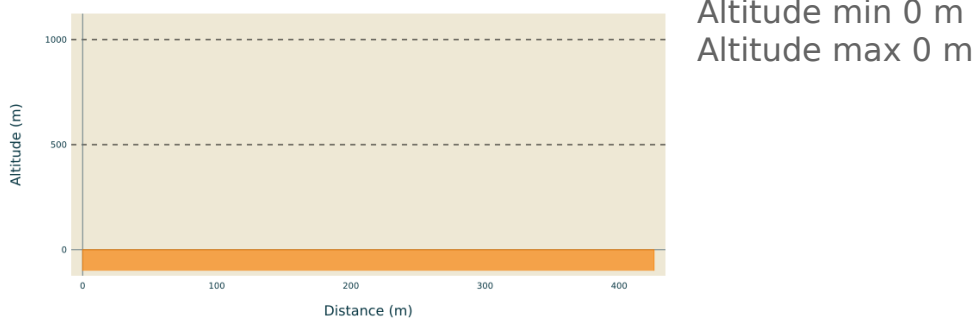


## Zone Natura 2000 Directive Oiseaux

Période de sensibilité :

Zone Natura 2000 Directive oiseaux

### Profil altimétrique



# Sur votre chemin...

---



## Le corb (A)

Le corb est une espèce vulnérable, calme et peu craintive. Son déplacement lent et nonchalant est caractéristique. Il cohabite souvent sur le même secteur que les mérus. Comme eux, une baisse de leur population a pu s'observer à cause notamment de la chasse sous-marine. L'effet réserve à ici aussi un impact puisque que les corbs sont rares hors de la zone de protection (F.Brun - Le Roussillon Sous-marin - Ed. GAP).

Crédit photo : Rederis

---



## Le mérrou (B)

Le mérrou brun est un poisson emblématique de la Méditerranée. Sa présence et son abondance traduisent une richesse et un équilibre du milieu marin dans son ensemble. Longtemps chassé, il est depuis les années 90 protégé, notamment grâce à la réserve qui lui assure un lieu de reproduction sécurisé. (F.Brun - Le Roussillon Sous-marin - Ed.GAP).

Crédit photo : Cap Cerbère

---



## Les gorgones rouges (C)

Les massifs de coralligènes regorgent de cavités dans lesquelles se développe une vie luxuriante particulièrement mise en évidence par les gorgones rouges. Vous ne pourrez pas les rater, elles forment la majeure partie du temps des véritables tapis rouges/violets autour desquels le corail aime se développer.

Crédit photo : Gilles Lescure