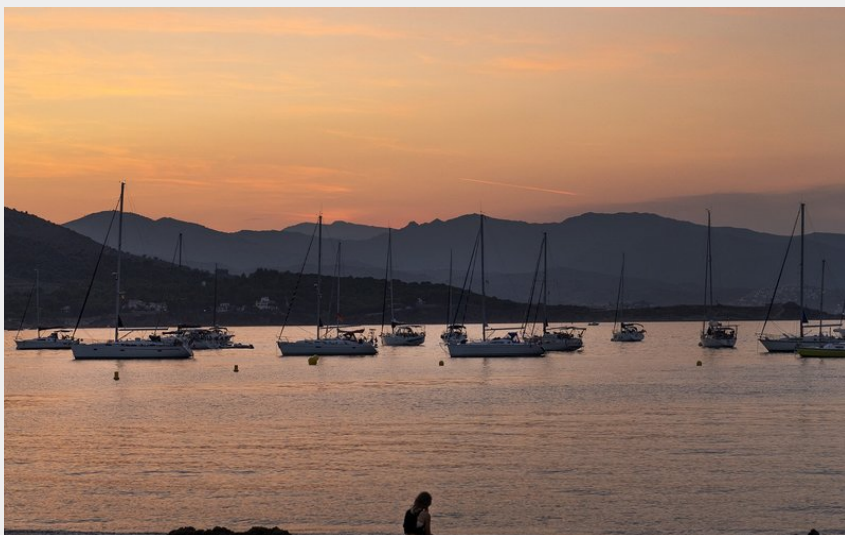
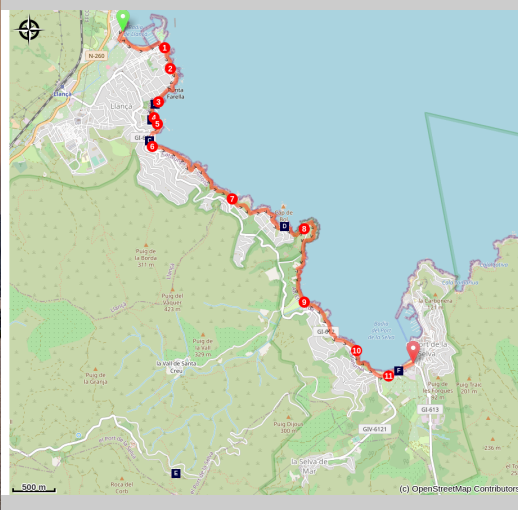


(E12 - GR 92) Llançà -Port de la Selva



(OT Llançà)



Une promenade entre criques et rochers, de beaux points de vue et le phare le plus emblématique de S'Arenella.

Idéal à faire en famille, reliant deux communes ayant une longue tradition de pêche et qui permet de découvrir des paysages de la Mar d'Amunt et du Parc Naturel du Cap de Creus.

Infos pratiques

Pratique : Pédestre

Durée : 2 h 30

Longueur : 8.6 km

Dénivelé positif : 195 m

Difficulté : Facile

Type : Traversée

Thèmes : Point de vue

Itinéraire

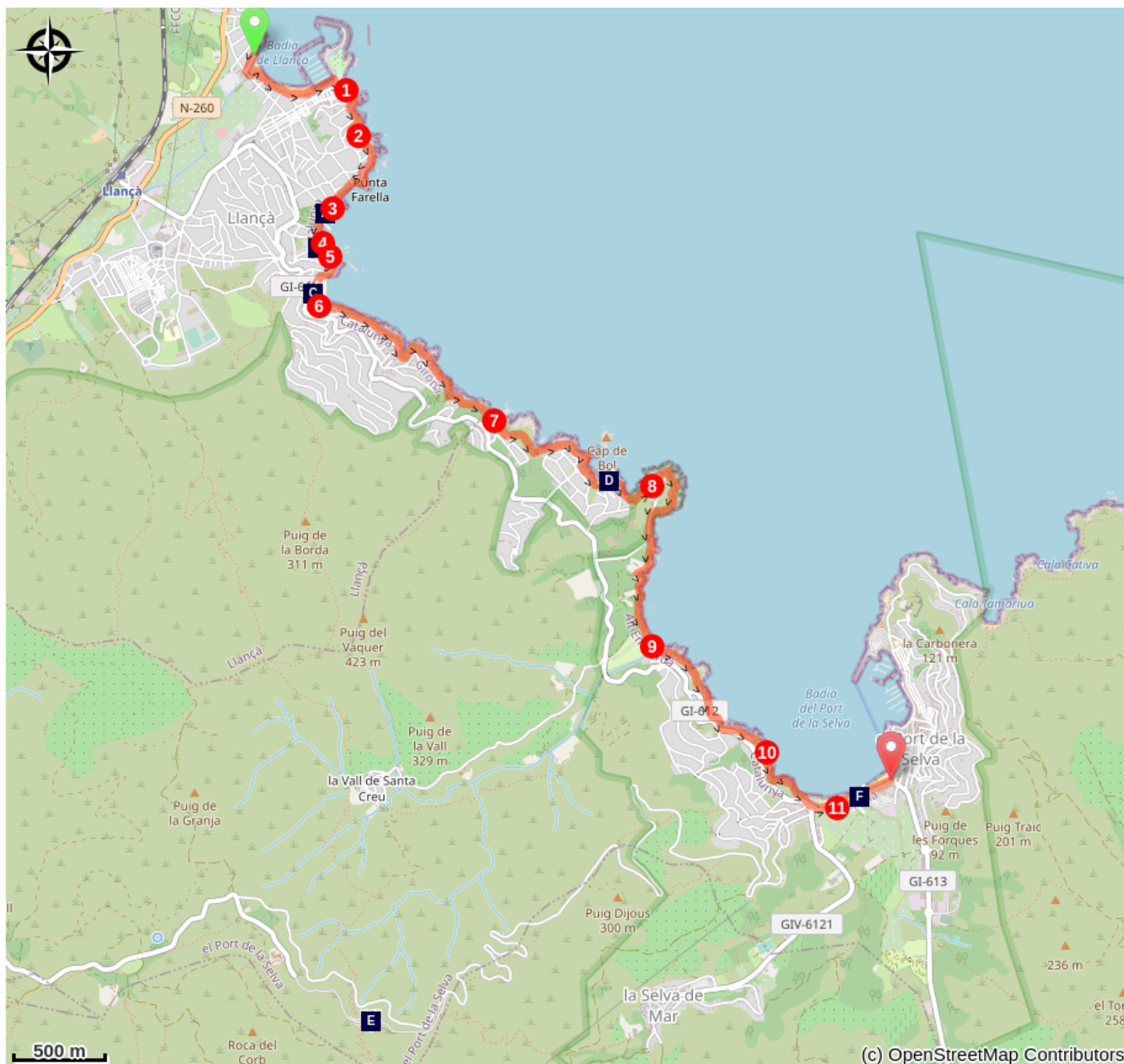
Départ : Office de Tourisme du port de Llança




Arrivée : Office de Tourisme de Port de la Selva




Balisage :  GR

1. Depuis l'Office de Tourisme du port de Llança, suivre la rue Castellar en direction de la plage de la Gola, puis monter les escaliers qui indiquent le début du GR-92 en direction du Port de la Selva.
2. Suivre la côte, en laissant la mer sur à gauche et en passant par les plages de Carboneras, Embarril, Morer et Titarolites.
3. Rejoindre la plage de la Farella, l'une des plus éloignées de Llança, qui est connue pour abriter de la tramontane, vent très caractéristique de notre région. Un panneau d'information vous attend, expliquant les arts de pêche qui s'y pratiquaient autrefois.
4. Continuer le long de la côte jusqu'à atteindre les plages de la Farella del Mig et Les Tonyines. Un autre panneau d'information sur les arts de pêche se trouve sur la seconde plage.
5. Depuis Les Tonyines, monter les escaliers qui mènent à la zone résidentielle du Cau del Llop et descendre vers la plage du même nom.
6. Traverser la plage de Cau del Llop et remonter en direction du Port de la Selva vers la zone résidentielle passée précédemment.
7. Prendre le nouveau sentier des douaniers Cami de Ronda jusqu'à l'entrée du Port de la Selva, puis suivre le chemin qui longe la côte. Il offre un point de vue exceptionnel surplombant le Cap de Bol.
8. Suivre le chemin jusqu'au phare de S'Arenella, Une magnifique vue sur toute la côte de la Mar d'Amunt, la baie du Port de la Selva, de Llança et les plages apparait.
9. Continuer jusqu'à la plage de La Vall où se trouve le camping du Port de Vall. Il offre une vue sur la montagne de Verdera où prédomine le majestueux monastère de Sant Père de Rodes.
10. Traverser le chemin jusqu'à la baie du Port de la Selva pour voir des criques et plages typiques du Cap de Creus.
11. Arriver au passage maritime, rejoindre l'Office de Tourisme de Port de la Selva, pour terminer cette randonnée.

Sur votre chemin...



-  Plage de la Farella (A)
-  Plage del Cau del Llop (C)
-  Monastère de St Père de Rodes (E)

-  Plage des Tonyines (B)
-  Cap de Bol (D)
-  Baie de Port de la Selva (F)

Toutes les infos pratiques

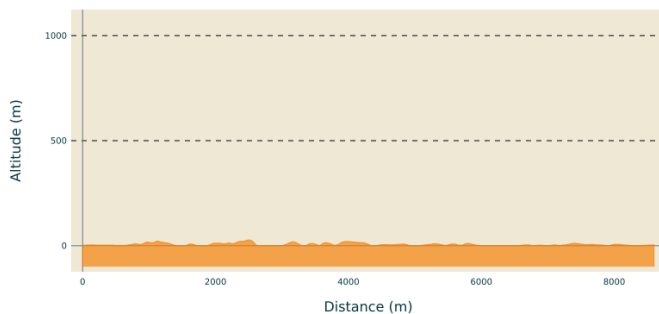
⚠️ Recommandations

Promenade à faire toute l'année. Pour les mois de mai à septembre, il est recommandé de faire l'itinéraire tôt le matin ou en fin d'après-midi afin d'éviter les heures de grosse chaleur. Les zones ombragées et les points d'eau sont inexistantes.

Il s'agit d'un itinéraire urbain qui en plusieurs endroits passent près des zones résidentielles.

Le long du parcours, il y a plusieurs endroits pour jeter les déchets.

Profil altimétrique



Altitude min 0 m
Altitude max 28 m

Transports

www.sarfa.es

Accès routier

A 20 km de Figueres et de la frontière avec la France. Accès par la N-260. Possibilité d'arriver avec le train par la ligne Barcelone- Port-Bou.

Parking conseillé

Parking à Port de LLança (gratuits)

Sur votre chemin...



☞ Plage de la Farella (A)

La plage de la Farella est une des plages les plus populaires de Llançà.

Cette plage s'étend sur près de 260 m séparé par un éperon rocheux. Avec son sable grossier, c'est une des plages les plus abritées du vent.

Son nom pourrait venir d'une technique de pêche à la lumière pour attirer le poisson bleu (ce qui pourrait s'apparenter à la pêche au lamparot) que l'on connaît très bien sur la Côte Vermeille.

Douches et Toilettes accessibles.

Crédit photo : OT Llançà



☞ Plage des Tonyines (B)

Plage de galets d'une centaine de mètre d'orientation Nord-Est.

Son nom provient de la présence passé de cette espèce migratoire provenant de l'Atlantique.

Crédit photo : OT Llançà



☞ Plage del Cau del Llop (C)

La Plage del Cau del Llop (qui pourrait se traduire par la tombe du Loup) est une petite plage abritée de la tramontane de 140 m de long.

Son nom viendrait d'une légende qui attesterait la présence ancienne du loup sur ce site.

Anciennement utilisé pour la pratique de la pêche, c'est aujourd'hui un site agréable de baignade

Crédit photo : OT Llançà



☞ Cap de Bol (D)

Point de vue du chemin de ronde au niveau du Cap de Bol

Crédit photo : OT Llançà



Monastère de St Père de Rodes (E)

Le monastère de Sant Pere de Rodes est un Monastère bénédictin dont le début de construction date de 878. Construit sur le flanc de la montagne de Verdera, en contrebas des ruines du château de Sant Salvador de Verdera qui lui offrait sa protection, il bénéficie d'une vue exceptionnelle sur la baie de Llançà et de Port de la Selva. Un site à découvrir.

Visite possible (entrée payante)

[Plus d'informations](#)

Crédit photo : François-Xavier Hallé



Baie de Port de la Selva (F)

La Baie de Port de la Selva s'appuie sur le massif du Cap de Creus et lui confère une orientation nord-ouest assez unique dans le secteur.

Les points de vue sont nombreux et vous permettront d'apprécier les contreforts du massif des Albères.

Cette configuration exceptionnelle a séduit et inspiré de nombreux artistes, écrivains et peintres.

Crédit photo : OT Llança