

(E12 - GR 92) Port de la Selva - Llançà



(OT Llançà)



Itinéraire entre criques, phares et points de vue sur le Parc Naturel du Cap de Creus et Mar d'Amunt

Une promenade facile et charmante, profitant de la nature entre criques, récifs, falaises et éléments emblématiques tels que le Faro de s'Arenella. Convient à tous les types de marcheurs et particulièrement recommandé aux familles avec enfants en raison de la faible difficulté du parcours.

Infos pratiques

Pratique : Pédestre

Durée : 2 h 30

Longueur : 8.7 km

Dénivelé positif : 193 m

Difficulté : Facile

Type : Traversée

Thèmes : Point de vue

Itinéraire

Départ : Office de Tourisme de Port de la Selva

Arrivée : Office de Tourisme de Llançà

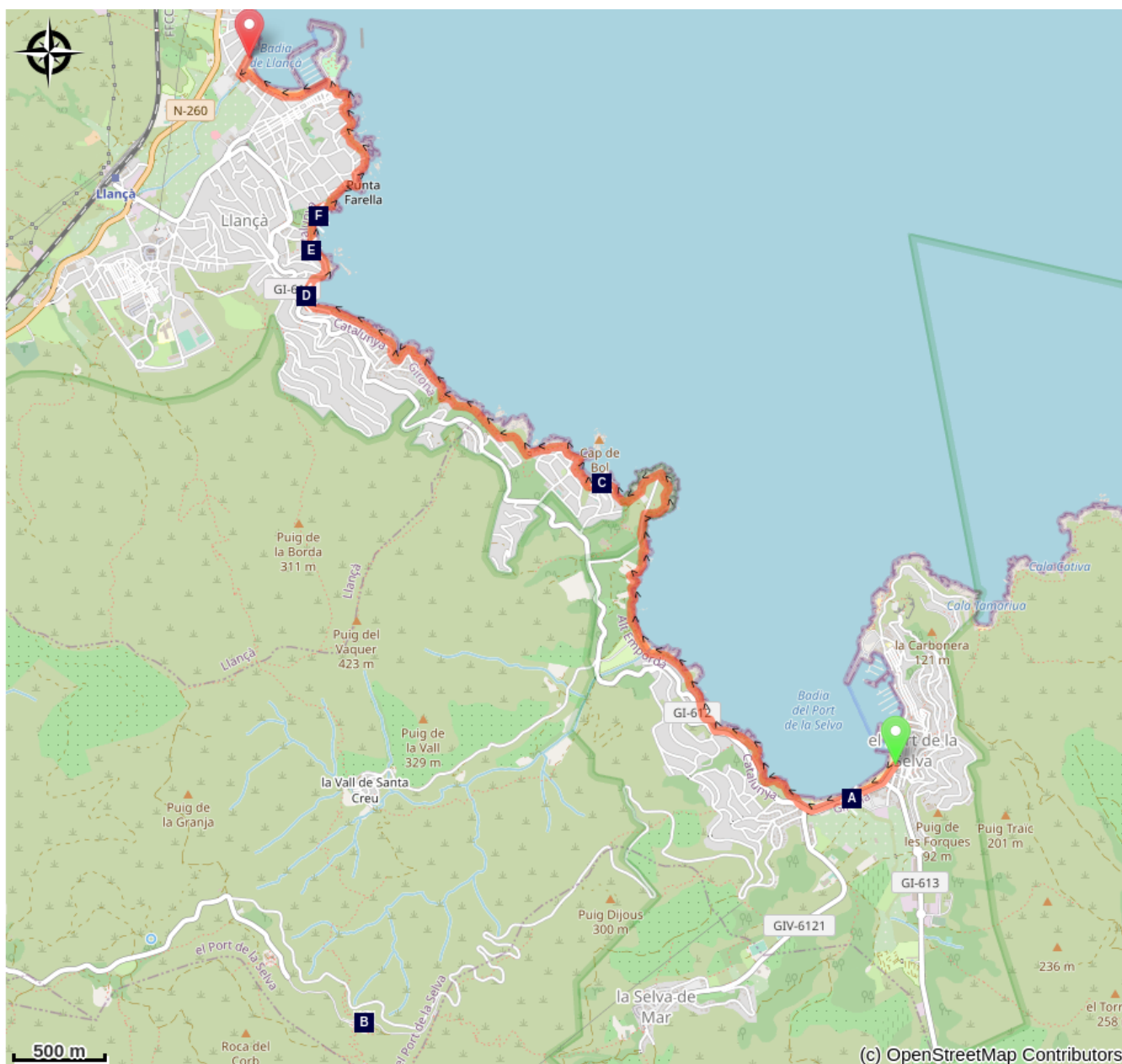
Balisage :  GR

1. Depuis l'Office de Tourisme de Port de la Selva, suivre la direction du parking La Ribera et le traverser en laissant le camping Arola sur la gauche. Après le camping, prendre le chemin à droite (GR92) en direction de Llançà.
2. Traverser les plages de Bell del Repòs et de Taita et atteindre le point de vue d'où l'on peut contempler une vue magnifique sur toute la ville.
3. En hiver, on peut observer les "bains des moines", des formations curieuses sur les rochers, en forme de baignoires, où il est dit que les moines qui habitaient le monastère s'y sont baignés.
4. Suivre la route et quitter la plage de Pere Esteve pour rejoindre la grande plage d'El Port de la Vall, d'où vous pourrez voir le phare de S'Arenella ainsi que l'élévation importante bien connue comme rocher ou un roche de Caltré. Une fois passée la plage du Port de la Vall, le chemin passe sur une falaise d'où l'on peut voir la Cova de la Colomera, où les vagues se brisent. Arrivé à ce point, quitter momentanément le chemin de ronde et descendre par les escaliers menant aux plages où vous pourrez vous baigner.
5. Continuer le long du sentier côtier, la prochaine plage à apparaître, est la plage de l'Olla, aussi connue que Cala Medusa, une petite crique sauvage, calme et charmante, accessible depuis des escaliers abrupts.
6. Avancer en direction du nord, les plages de Solà et de S'Arenella sont bientôt visibles et en bas le phare du même nom. À ce stade, deux options: passer devant le phare, un raccourci, ou passer derrière le phare, la meilleure option, qui offre un point de vue avec une vue fantastique sur le Port de la Selva et la côte.
7. Après le point de vue, atteindre le célèbre phare de S'Arenella, bâtiment construit en 1910 et inauguré en 1913. Il s'agit d'un bâtiment quadrangulaire avec un rez-de-chaussée et une tour carrée dans la partie supérieure où est installé le mécanisme du phare.
8. En quittant le phare, entrer dans la célèbre urbanisation du Cap de Bol, baptisée du nom de l'art de la pêche pratiqué dans l'Antiquité.
9. La plage suivante est celle de Balleu et juste à côté de la plage de Vaquers, noms acquis d'anciens propriétaires de terres contiguës où le vignoble était cultivé
10. Une fois passée, la plage de la Vaquers s'arrêter au belvédère du Cap de Bol d'où l'on peut observer les récifs de schistes au milieu desquels ils pêchaient.
11. Reprendre le chemin pour rejoindre la dernière plage de la commune de Port de la Selva, Plage d'en Robert, qui a également pris le nom du propriétaire d'un ancien vignoble situé à proximité, aujourd'hui disparu.
12. Quelques mètres plus haut, où se trouve la ligne imaginaire qui sépare les deux municipalités, la route cesse d'être pavée et devient en terre. Vous entrez sur le territoire de Llançà, en suivant le chemin qui mène à la plage de Cau de Llop que vous devez traverser jusqu'à ce que vous trouviez des escaliers raides

menant à l'urbanisation du même nom et de là, à la plage suivante appelée Playa de Tonyines

13. Pas très loin, apparait la Playa del Mig et La Farella, l'une des plus fréquentées car c'est l'emplacement idéal les jours de Tramontane.
14. En longeant la côte, arriver aux plages de Titarolites, El Morer, El Embarril et la plage des Carboneras.
15. Laisser ces plages derrière, arriver au dernier tronçon de l'itinéraire où vous pourrez observer El Castellar, l'îlot situé à l'extrémité du port de Llançà.
16. Une fois arrivés à ce point, descendre les escaliers qui guident à la passerelle et au parking où se trouve l'office du tourisme, point final du parcours.

Sur votre chemin...



- 📍 Baie de Port de la Selva (A)
- 📍 Plage des Tonyines (E)

- 📍 Monastère de St Père de Rodes (B)
- 📍 Plage del Cau del Llop (D)
- 📍 Plage de la Farella (F)

Toutes les infos pratiques

⚠️ Recommandations

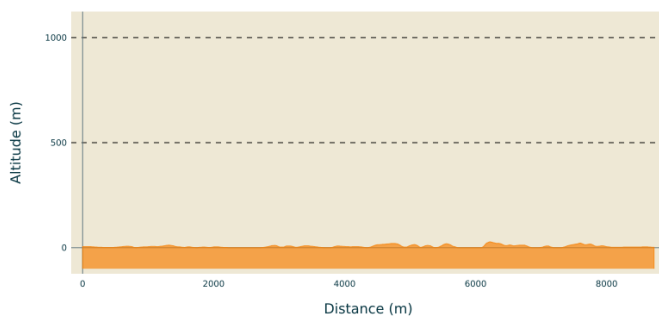
Une promenade recommandée pour toute l'année, en tenant compte que de mai à septembre, il est recommandé de faire l'itinéraire tôt le matin ou tard le soir pour éviter les températures élevées, car les zones ombragées et les points d'eau sont inexistantes.

Il n'y a pas d'aire de pique-nique mais des bancs où vous pouvez vous reposer et / ou contempler le paysage.

Le long de la route, il y a plusieurs endroits où vous pouvez jeter les déchets.

Le Far de s'Arenella met un parking gratuit à la disposition de ceux qui souhaitent simplement parcourir une partie du parcours.

Profil altimétrique



Altitude min 0 m
Altitude max 28 m

Transports

Sarfa <https://compras.moventis.es/es>

Accès routier

À 30 km de Figueres et de la frontière française. Accès par la N-260 jusqu'à Llançà et par la GI-612 de Llançà au port de la Selva. Possibilité d'arriver en train avec la ligne Barcelone - Portbou jusqu'à Llançà et Llançà jusqu'au Port de la Selva en bus.

Parking conseillé

Parking de la Ribera (gratuit) ou Parking Dels Horts (gratuit)

Sur votre chemin...



☞ Baie de Port de la Selva (A)

La Baie de Port de la Selva s'appuie sur le massif du Cap de Creus et lui confère une orientation nord-ouest assez unique dans le secteur.

Les points de vue sont nombreux et vous permettront d'apprécier les contreforts du massif des Albères. Cette configuration exceptionnelle a séduit et inspiré de nombreux artistes, écrivains et peintres.

Crédit photo : OT Llança



🏰 Monastère de St Père de Rodes (B)

Le monastère de Sant Pere de Rodes est un Monastère bénédictin dont le début de construction date de 878. Construit sur le flanc de la montagne de Verdera, en contrebas des ruines du château de Sant Salvador de Verdera qui lui offrait sa protection, il bénéficie d'une vue exceptionnelle sur la baie de Llançà et de Port de la Selva. Un site à découvrir.

Visite possible (entrée payante)

[Plus d'informations](#)

Crédit photo : François-Xavier Hallé



☞ Cap de Bol (C)

Point de vue du chemin de ronde au niveau du Cap de Bol

Crédit photo : OT Llança



☞ Plage del Cau del Llop (D)

La Plage del Cau del Llop (qui pourrait se traduire par la tombe du Loup) est une petite plage abritée de la tramontane de 140 m de long.

Son nom viendrait d'une légende qui attesterait la présence ancienne du loup sur ce site.

Anciennement utilisé pour la pratique de la pêche, c'est aujourd'hui un site agréable de baignade

Crédit photo : OT Llança



☞ Plage des Tonyines (E)

Plage de galets d'une centaine de mètre d'orientation Nord-Est.

Son nom provient de la présence passé de cette espèce migratoire provenant de l'Atlantique.

Crédit photo : OT Llança



☞ Plage de la Farella (F)

La plage de la Farella est une des plages les plus populaires de Llança.

Cette plage s'étend sur près de 260 m séparé par un éperon rocheux. Avec son sable grossier, c'est une des plages les plus abritées du vent.

Son nom pourrait venir d'une technique de pêche à la lumière pour attirer le poisson bleu (ce qui pourrait s'apparenter à la pêche au lamparot) que l'on connaît très bien sur la Côte Vermeille.

Douches et Toilettes accessibles.

Crédit photo : OT Llança