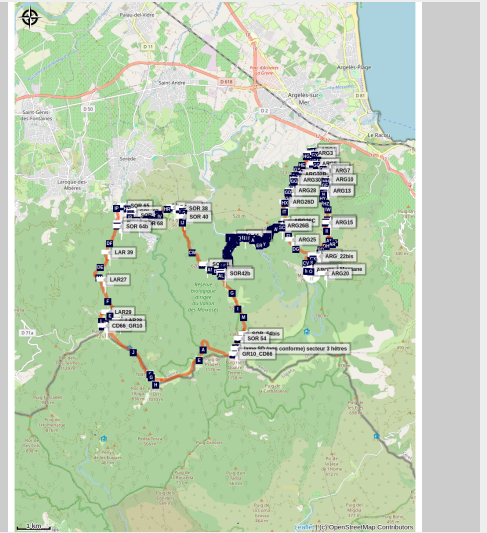


Argelès Nature Trail 2020 (40km)

Albères - ARGELES SUR MER



(ant2020)

Le trail des confirmés !

Infos pratiques

Pratique : Trail

Durée : 8 h

Longueur : 39.2 km

Difficulté : Très difficile

Type : Boucle

Thèmes : Flore, Histoire, Montagne, Patrimoine, Point de vue, Sommet

Itinéraire

Départ : Château de Valmy

Arrivée : Château de Valmy

Balisage :  GR

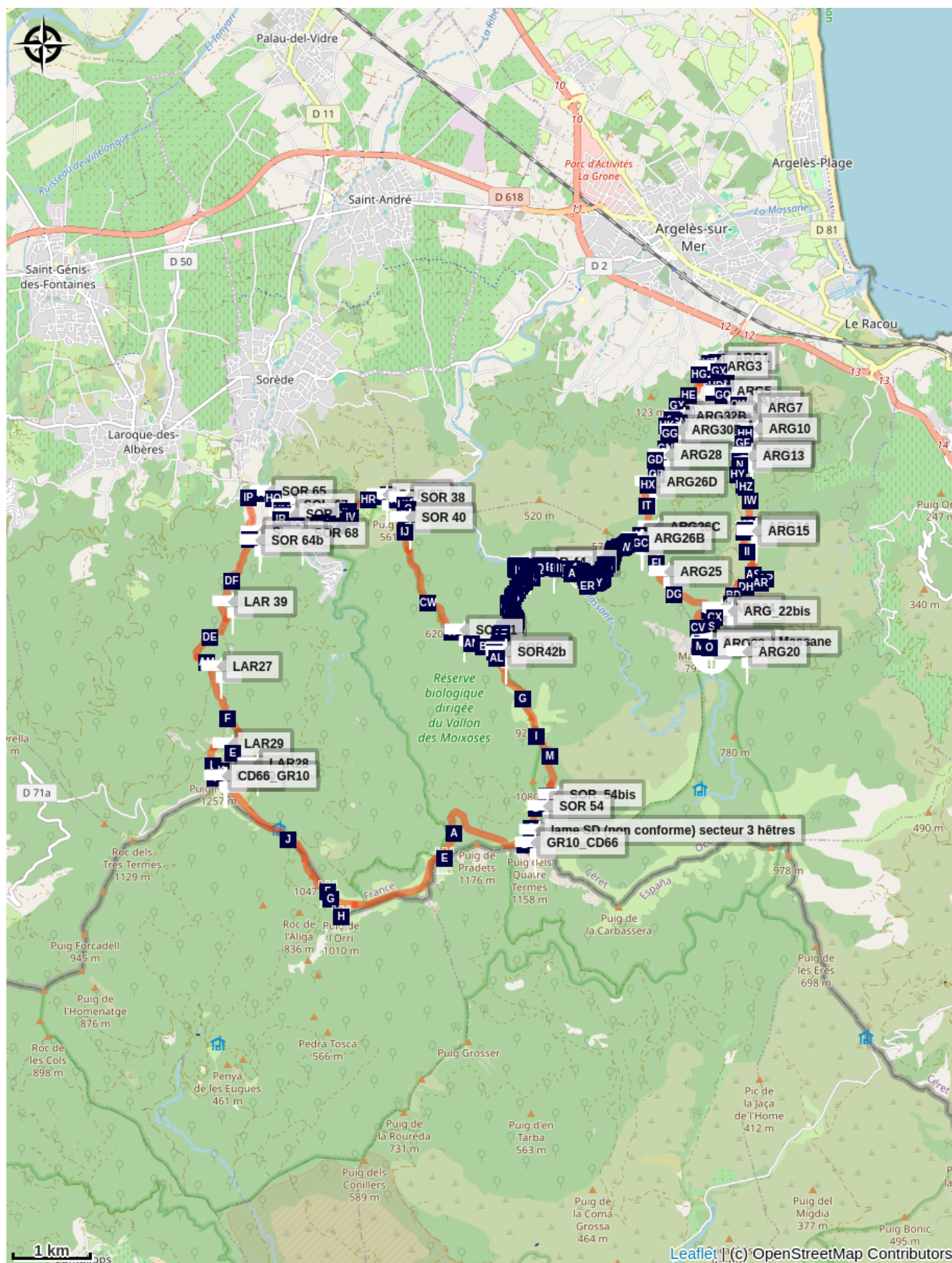
Nouvelle année, nouveaux parcours, nouveaux défis à relever. On vous attend.

Cette boucle de 40 km est faite pour des athlètes confirmés.

Au menu, près de 3000m de dénivelé positif de sentiers et de pistes en passant par les sites les plus marquants du massif des Albères, La Tour de la Massane, le Château d'Ultrera, Le Pic Neulos, le Pic des 4 Termes pour ne citer qu'eux.

Une boucle exceptionnelle primée par 2 Points ITRA.

Sur votre chemin...




- 📍 Rivière de Lavail (A)
- 📍 Point de vue (C)

- 📍 Roc de les Medes (B)
- 📍 Les Albères (D)

 Croix frontière 586 (E)

 Col del Faig (G)


 Col de l'Aranyo (I)


 Table d'orientation de la Tour de la Massane (K)

 Tour de la Massane (M)

 Croix frontière 584 (F)

 Croix frontière 585 (H)

 Le champ filonien du val de la Massane (J)

 Panorama Tour de la Massane (L)

 Dolmen Els Collets de Cotlliure (N)

Toutes les infos pratiques

Recommandations

INFORMATION CORONAVIRUS

L'entrée sur le territoire espagnol par la frontière terrestre est désormais limitée aux citoyens espagnols, aux personnes résidant en Espagne, aux travailleurs transfrontaliers et aux personnes pouvant prouver un cas de force majeure ou une situation d'impérieuse nécessité.

Merci de vous conformer à ces nouvelles directives qui s'appliquent depuis le 16 mars 2020 et jusqu'à nouvel ordre.

Avant de partir en trail, consulter les conditions météorologiques ainsi que les conditions d'accès au massif en période de vigilance aux incendies.
Respecter le travail des agriculteurs, exploitants et propriétaires.
Refermer les clotures, ne couper pas les itinéraires à travers champs.
Rapporter tous vos déchets aux points d'apports volontaires au départ de votre randonnée.

Les parcours de trail se prêtent également très bien à la randonnée pédestre.

Zones de sensibilité environnementale

Au cours de votre itinéraire, vous allez traverser des zones sensibles en rapport avec la présence d'une espèce ou d'un environnement spécifique. Dans ces zones, un comportement approprié permet de contribuer à leurs préservation. Pour plus d'information, des fiches sont disponibles pour chaque zone.

Zone Natura 2000 Directive Habitat

Période de sensibilité :

Zone Natura 2000 Directive Oiseaux



Zone Natura 2000 Directive Oiseaux

Période de sensibilité :

Zone Natura 2000 Directive oiseaux



Réserve de la Forêt de la Massane

Période de sensibilité : Janvier, Février, Mars, Avril, Mai, Juin, Juillet, Août, Septembre, Octobre, Novembre, Décembre

Réserve Naturelle de la Forêt de la Massane.

Porté par l'Etat français, la hêtraie de la Réserve Naturelle de la Forêt de la Massane

a rejoint le patrimoine mondial de l'UNESCO le 28 juillet 2021 sur la liste des "Forêts primaires et anciennes de Hêtres des Carpates et autre régions d'Europe".

Ce classement international prestigieux reconnaît l'ancienneté et le fort niveau de naturalité de cette vieille forêt du bassin méditerranéen en libre évolution depuis plus de 150 ans. Il est le fruit du travail exemplaire mené tant sur la connaissance que sur la gestion de la réserve depuis sa création en 1973 par les organismes cogestionnaires : l'Association des Amis de la Massane et la Fédération des Réserves Naturelles Catalanes.

Un haut lieu de biodiversité

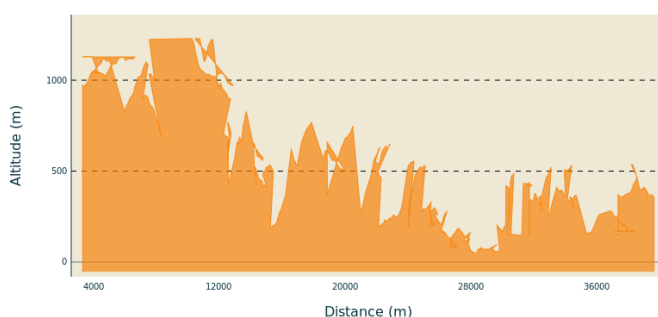
La forêt de la Massane est probablement l'aire protégée la plus inventoriée d'Europe, voire du monde. Les dernières publications montrent que cette forêt peut être considérée comme présentant une très grande diversité d'espèces à l'hectare, avec plus de 8 200 espèces répertoriées sur seulement 336 hectares.

Un patrimoine commun à préserver

Si la hêtraie de la Massane a conservé ce patrimoine naturel exceptionnel depuis les dernières glaciations, elle n'en est pas moins menacée par les changements globaux brutaux (climat, activités humaines, etc.). De par ses caractéristiques biogéographiques, la Massane est considérée comme un poste avancé du changement climatique en zone méditerranéenne. Elle accuse certaines années des taux de mortalité 6 fois supérieurs à ce que l'on observe dans les autres hêtraies.

Afin de répondre aux enjeux actuels de gestion, un plan d'adaptation a été élaboré à partir d'un diagnostic de vulnérabilité établi selon les prédictions du GIEC et toutes les connaissances acquises sur le site (Life Natur'adapt). Pour préserver ce bien commun, il est donc indispensable de garantir sa tranquillité et son intégrité, notamment au regard des risques majeurs actuels (changement climatique, pollutions, surfréquentation, etc.).

Profil altimétrique

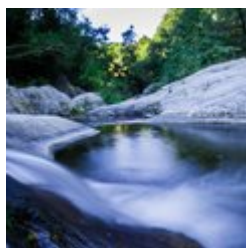


Altitude min 0 m
Altitude max 0 m

Parking conseillé

Parking du Château de Valmy

Sur votre chemin...



👉 Rivière de Lavail (A)

Rivière de Lavail
Crédit photo : Aurélie Rubio



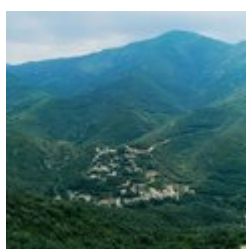
👉 Roc de les Medes (B)

Le roc culmine à 692 mètres d'altitude et offre un panorama intéressant entre la Vallée de Lavail et la Vallée Heureuse. Sa forme singulière ressort de la ligne de crêtes qui d'ailleurs lui a donné son nom. "Medes" provenant du latin "meta" qui se traduit par "but, objectif" mais aussi "limite, borne". La randonnée sur les crêtes vous amènera jusqu'aux ruines du Château d'Ultrera. Depuis le roc, une itinérance est possible vers Lavail ou la Vallée Heureuse.
Crédit photo : CCACVI



👉 Point de vue (C)

Point de vue sur le Massif des Albères.
Crédit photo : Aurélie Rubio



👉 Les Albères (D)

Les Albères offrent un panorama exceptionnel. Profitez de la vue à sur la forêt dense et la vallée.

Crédit photo : CCACVI



🏰 Croix frontière 586 (E)

Cette croix se situe au Coll de l'Estaca. Les bornes et les croix frontières matérialisent la frontière entre la France et l'Espagne depuis 1856 (Traité de Bayonne ou Traité des limites). Reliées entre elles, elles forment une longueur de 623 km entre l'Atlantique et la Méditerranée. Il s'agit d'un riche patrimoine vernaculaire. Pour plus d'informations, vous pouvez vous procurer le livre de Jean-Philippe Lapeyre "Randonnées Mégalithiques" Tome 1 et Tome 2 ([cliquez ici pour voir les points de ventes](#))

Crédit photo : jean-Philippe Lapeyre



🏰 Croix frontière 584 (F)

Cette croix se situe au Col del Faig. Les bornes et les croix frontières matérialisent la frontière entre la France et l'Espagne depuis 1856 (Traité de Bayonne ou Traité des limites). Reliées entre elles, elles forment une longueur de 623 km entre l'Atlantique et la Méditerranée. Il s'agit d'un riche patrimoine vernaculaire. Pour plus d'informations, vous pouvez vous procurer le livre de Jean-Philippe Lapeyre "Randonnées Mégalithiques" Tome 1 et Tome 2 ([cliquez ici pour voir les points de ventes](#))

Crédit photo : jean-Philippe Lapeyre



🏔️ Col del Faig (G)

Col del Faig 984m

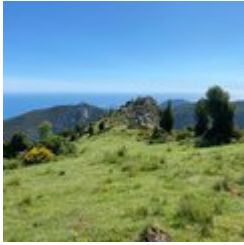
Crédit photo : Fabien Galaup



🏰 Croix frontière 585 (H)

Cette croix se situe au Coll de l'Orri. Les bornes et les croix frontières matérialisent la frontière entre la France et l'Espagne depuis 1856 (Traité de Bayonne ou Traité des limites). Reliées entre elles, elles forment une longueur de 623 km entre l'Atlantique et la Méditerranée. Il s'agit d'un riche patrimoine vernaculaire. Pour plus d'informations, vous pouvez vous procurer le livre de Jean-Philippe Lapeyre "Randonnées Mégalithiques" Tome 1 et Tome 2 ([cliquez ici pour voir les points de ventes](#))

Crédit photo : jean-Philippe Lapeyre



🏔 Col de l'Aranyo (I)

Col de l'Aranyo.
Panorama sur les tour de la Massane et de Madeloc avec la Méditerranée en fond.
Crédit photo : Fabien Galaup



🗨 Le champ filonien du val de la Massane (J)

Les gorges sauvages de la Massane sont creusées au travers des roches les plus métamorphiques (transformation des minéraux sous l'effet de la pression ou température) du Massif des Albères. Le caractère géologique le plus remarquable est la présence de nombreux filons d'injections magmatiques leucocrate (roche constituée de minéraux clairs). Ces filons sont de toutes tailles mais un des plus remarquables, de taille kilométrique, affleure à l'aplomb de la Tour de la Massane (BRGM).

Crédit photo : Guide ADT



🗨 Table d'orientation de la Tour de la Massane (K)

Table d'orientation au pied de la Tour de la Massane. Profitez de la vue !
Crédit photo : www.tables-orientation-pyrenees.fr



🗨 Panorama Tour de la Massane (L)

Près de 700 ans après sa construction, la Massane, symbole d'Argelès et témoin de son passé, veille toujours sur la ville. Située à près de 800 mètres d'altitude, elle offre un panorama fabuleux sur le massif des Albères, la plaine du Roussillon et la Côte Vermeille
Crédit photo : Aurélie Rubio



Tour de la Massane (M)

Cette tour de guet, édiflée par les Rois de Majorque, offre un point de vue exceptionnel sur la Plaine du Roussillon. A 793 mètres d'altitude, la tour est un point de repère pour les randonneurs du massif. Le célèbre cartographe Cassini, l'a même utilisée comme repère géodésique en 1701 pour ses travaux de calcul de Méridienne. Il arrive à trouver une différence de 397 toises entre le pied de la Tour et Collioure (soit une altitude de 780 mètres). Plutôt précis pour l'époque non?

Crédit photo : Aurélie Rubio



Dolmen Els Collets de Cotlliure (N)

Retrouvez ce dolmen sur le chemin qui relie le Château de Valmy à la Tour de la Massane. Le chemin vous mènera tout d'abord au Dolmen de la Cova de l'Alarb, puis vous arriverez directement sur la zone du Dolmen del Collets. Ouvrez grand vos yeux et surveillez votre environnement. "Ce dolmen en schiste ardoissier a perdu sa couverture qui se trouve à quelques mètres au nord sur le tumulus. De la dalle de couverture, vous dominez la plaine du château de Valmy. L'entrée du dolmen est orientée plein Est."(Extrait du livre "Randonnées Mégalithiques" de Jean-Philippe Lapeyre - Balades en Pays Catalans)

Crédit photo : Jean-Philippe Lapeyre