

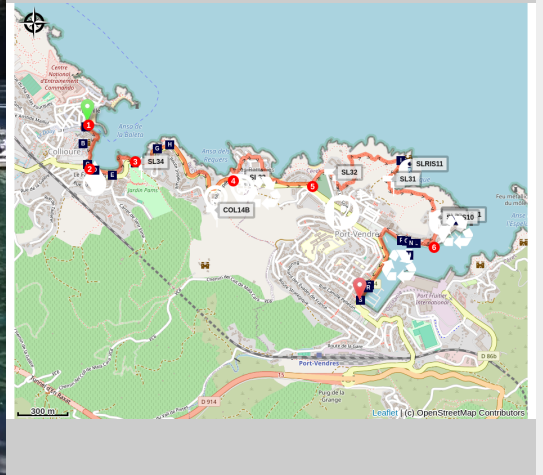
(E 12-Sentier Littoral/guide 2022) Office de Tourisme de Collioure - Office de Tourisme de Port- Vendres



Côte Vermeille - COLLIOURE



(Elisabeth Coste)



Partez à la découverte de la Cité de Venus après vous êtes extasiés à Collioure.

Cette randonnée vous permettra de découvrir le patrimoine de Collioure puis de vous rendre à Port-Vendres pour découvrir son port de commerce et ses pêcheurs.

Infos pratiques

Pratique : Pédestre

Durée : 1 h 42

Longueur : 5.6 km

Dénivelé positif : 150 m

Difficulté : Facile

Type : Traversée

Thèmes : Architecture, Art, Flore, Histoire, Littoral, Point de vue

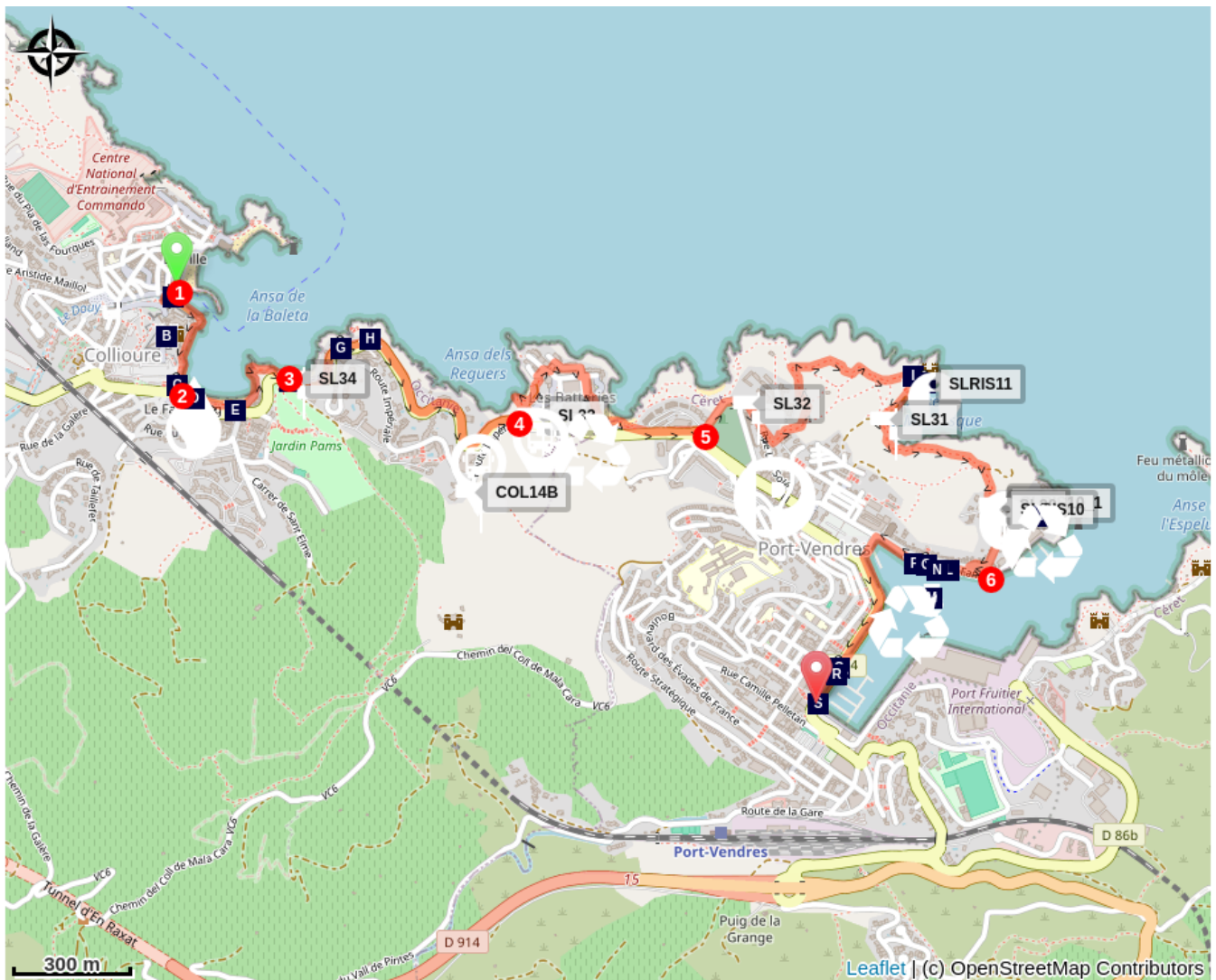
Itinéraire

Départ : Office de Tourisme de Collioure

Arrivée : Office de Tourisme de Port-Vendres

1. Partir de l'Office de Tourisme de Collioure et emprunter la promenade le long du Château Royal.
2. Au quartier du Faubourg partir à gauche et contourner la baie le long de la promenade en passant devant les restaurants
3. Le sentier se poursuit sur la D114.
4. Prendre à gauche au dessus de l'anse dels Reguers puis revenir sur la route.
5. Au niveau du rond-point, prendre à gauche vers l'anse et le Fort de la Mauresque puis poursuivre vers la Redoute du Fanal et la criée.
6. Ensuite contourner le port en passant au pied de l'Obélisque et aller jusqu'à l'Office de Tourisme

Sur votre chemin...



Chemin du fauvisme " Collioure"
Panneau 1 (A)

Aquarelle "A Southern Town"
(Charles Rennie Mackintosh) (C)

CIP Collioure (E)

Aquarelle "Summer Palace of
Queens of Aragon" (Charles Rennie
Mackintosh) (G)

Vestiges du Fort de la Mauresque
(I)

Aquarelle "The Little Bay" (Charles
Rennie Mackintosh) (K)

Le port de Port-Vendres (M)

Château Royal de Collioure (B)

Point de vue sur le clocher de
Collioure (D)

Aquarelle "Collioure 1924"
(Charles Rennie Mackintosh) (F)

Point de vue baie de Collioure (H)

Aquarelle "Fort Mauresque"
(Charles Rennie Mackintosh) (J)

Tech of Plongée (L)

Paradis des bulles (N)

Toutes les infos pratiques

⚠️ Recommandations

Vous profitez de la nature, vous l'aimez, prenez-en soin...

Vous êtes en train d'emprunter un sentier de randonnée sur le long duquel des points réguliers de collecte d'ordures ménagères sont mis à votre entière disposition.

Par respect pour cet espace exceptionnel emprunté chaque mois par plusieurs dizaines de milliers de randonneurs et promeneurs, nous vous invitons à déposer à ces points de collecte l'ensemble de vos déchets (verre, papier, restes d'aliments, etc.) et ceux que vous pourriez malheureusement découvrir au fil de votre balade.

Grâce à ces gestes simples mais essentiels, conservons ce site propre, tel que la nature nous l'a gracieusement offert.

Zones de sensibilité environnementale

Au cours de votre itinéraire, vous allez traverser des zones sensibles en rapport avec la présence d'une espèce ou d'un environnement spécifique. Dans ces zones, un comportement approprié permet de contribuer à leurs préservation. Pour plus d'information, des fiches sont disponibles pour chaque zone.

Zone Natura 2000 Directive Habitat

Période de sensibilité :

Zone Natura 2000 Directive Oiseaux

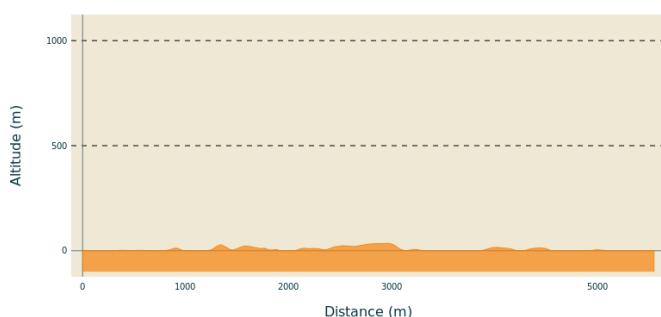


Zone Natura 2000 Directive Oiseaux

Période de sensibilité :

Zone Natura 2000 Directive oiseaux

Profil altimétrique



Altitude min 0 m
Altitude max 35 m

Transports

Bus à 1€

Accès routier

D914, D114

Parking conseillé

Parking du stade

Sur votre chemin...



Chemin du fauvisme " Collioure" Panneau 1 (A)

"Collioure" 1905

Crédit photo : ot Collioure



Château Royal de Collioure (B)

Aménagé au XIII^{ème} siècle pour accueillir la cour des Rois de Majorque, le Château Royal de Collioure est classé Monument Historique depuis 1922. Maintes fois renforcé, le château a fini par repousser la ville au pied du cap transformé en citadelle au XVII^{ème} siècle. Il est indissociable de Collioure comme la ville ne peut être séparée de la mer. Pour rentrer au cœur de l'univers du Château Royal de Collioure, n'oubliez pas les visites guidées !

Crédit photo : CCACVI



Aquarelle "A Southern Town" (Charles Rennie Mackintosh) (C)

Cette aquarelle existait bien sur le chemin de Mackintosh, mais la chaise lui servant de support, a malheureusement disparu.

Les MACKINTOSH avaient entendu dire par des proches amis Rufolf Ihlee et Edgar Hereford résidant à COLLIOURE que la vie y était peu chère. Mackintosh a eu l'idée de commencer à peindre les paysages et particulièrement les villages qu'il découvrait au cours de son périple en Roussillon. C'est probablement au début de l'été 1924 que le couple a fait le choix de s'y installer pour un court séjour.

L'aquarelle :

Orientation : nous nous trouvons à l'intersection de l'avenue du Général De Gaulle et de la rue de la Démocratie où se situe la petite place Jean Jaurès. La peinture a certainement été réalisée en face et en léger surplomb sur le glacis du château Royal en regardant vers le Sud, Sud-Ouest en direction d'un groupe de maisons et de la place Jean Jaurès.

Le tableau représente des maisons typiques de Collioure de deux ou trois étages, étroites, accolées les unes aux autres, aux toits de tuiles rouges et aux balcons en fer forgé. Elles sont dominées en arrière-plan par des collines cultivées. On peut actuellement reconnaître encore certaines de ces maisons.

(Source : <http://www.crmackintoshroussillon.com/>)

Crédit photo : crmackintoshroussillon



Point de vue sur le clocher de Collioure (D)

Point de vue sur le clocher de Collioure et le Château Royal

Crédit photo : OT Collioure



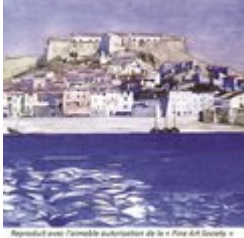
CIP Collioure (E)

24, rue Ravin du Coma Xeric

04 68 82 07 16

www.cip-collioure.com

Crédit photo : CIP



🗺️ Aquarelle "Collioure 1924" (Charles Rennie Mackintosh) (F)

Le tableau a été peint par CR Mackintosh en 1924 lors de son séjour dans la région. Il représente en premier plan la mer, puis la plage de Collioure sur laquelle sont échouées quatre barques catalanes de pêcheurs. On peut y voir aussi étagée une partie de la vieille ville et enfin en surplomb le fort Miradou érigé au sommet sur le puig Musart. (Source : <http://www.crmackintoshroussillon.com/>)

Le fort Miradou :

En 1540 sous le règne de Charles Quint a été construit, sur la hauteur du Puig Musart, le fort Sainte-Thérèse. Celui-ci compte-tenu de sa situation présentait une importance capitale pour la défense du château royal.

Entre 1671 et 1679, Vauban qui voulait faire de Collioure une ville de garnison et renforcer ses défenses, décida de raser une partie de la vieille ville pour dégager le fort Royal et construisit à sa place un glacis de protection. D'autre part il entreprit la construction d'un nouveau fort à l'emplacement de celui du Fort Sainte-Thérèse : le fort Miradou ou Mirador.

Le 16 décembre 1793 le fort capitula devant les assauts des Espagnols (Guerra Gran ou Guerre du Roussillon).

Aujourd'hui, le fort Miradou, propriété de l'armée de terre, devenu le Centre National d'Entraînement Commando (CNEC), dont la mission est l'aguerrissement des cadres et personnels de l'armée de terre accueille environ 3000 stagiaires par an et sa devise est "en pointe toujours".

Crédit photo : crmackintoshroussillon



Aquarelle "Summer Palace of Queens of Aragon" (Charles Rennie Mackintosh) (G)

Le tableau représente la face Sud-Ouest du Château royal de Collioure et en deuxième plan les collines qui dominent au nord de Collioure.

Le château a peu changé depuis cette époque. Par contre en arrière-plan de nombreuses constructions ont été implantées sur la colline et rendent le paysage très différent. A l'époque de C R Mackintosh, nous ne comptons que champs et prairies.

Le château royal de Collioure (en catalan Castell Reial de Cotlliure) fut érigé dès le VIIe siècle puis reconstruit du XIIIe au XVIIe siècle. Ce superbe et impressionnant monument tel qu'il apparaît de nos jours est la résultante de multiples transformations de la part de ses différents propriétaires, au cours des époques et des vicissitudes de l'histoire. Dorénavant il appartient au Conseil Départemental qui y organise des visites, des animations. La visite est incontournable. On y traverse l'histoire et on découvre de superbes points de vue sur la ville, le port et ses alentours. Ce château, avec ses défenses, escarpes et contre-escarpes, fait l'objet d'un classement au titre des monuments historiques depuis le 14 novembre 1922.

Cité dès 672, le château accumule dans ses murs sept siècles de travaux. Il se compose de plusieurs édifices superposés et, ou, juxtaposés.

On peut distinguer trois grandes phases de constructions :

D'abord château templier de défenses du port, le château est entièrement reconstruit par les rois de Majorque au XIIIème siècle pour devenir leur résidence d'été. Au XIVème siècle, les rois d'Aragon réorganisent les fortifications pour en faire une fortification militaire. Au XVIIème siècle, Vauban, sous Louis XIV roi de France, élève l'enceinte extérieure, rase le village qui se trouve dans les remparts et aménage les glacis.

En 1939, la forteresse est transformée en prison et servira de camp d'enfermement pour les Espagnols fuyant le Franquisme. En 1952 il sera racheté par le conseil départemental pour le restaurer, l'ouvrir au public et l'animer.

En 1962, il hébergera de nombreuses familles rapatriées d'Algérie à la fin de la guerre d'indépendance. (Source : <http://www.crmackintoshroussillon.com/>)

Crédit photo : crmackintoshroussillon



👁️ Point de vue baie de Collioure (H)

Collioure, de par son histoire, vous offre des sites touristiques aux points de vue différents mais tous extraordinaires. La baie de Collioure fait partie de ses endroits magnifiques où la mer et la montagne se rejoignent, et où il fait bon se reposer un instant. Que vous soyez sur place dans la cité catalane ou en altitude, profitez de ce lieu unique comme il se doit.

Crédit photo : CCACVI



🏰 Vestiges du Fort de la Mauresque (I)

Ce fort constituait la principale défense située à la pointe de la Mauresque (1848) avec une batterie de dix pièces ou au moins de huit, dirigées vers le mouillage des vaisseaux devant l'entrée du port, avec un épaulement en retour qui pourra abriter deux canons dirigés vers le nord. L'aménagement du fort de la Mauresque aura nécessité un important travail d'excavation de la roche et de terrassement. Le réduit est un ouvrage rectangulaire comprenant, au rez-de-chaussée, sept salles voûtées en plein cintre. De part et d'autre du passage d'entrée se trouvaient la chambre du gardien de batterie et celle du chef de port. Suivaient la cuisine, le magasin à vivres, les chambres de troupes et trois magasins d'artillerie. Un escalier intérieur permettait l'accès à la terrasse ceinturée par une galerie couverte, munie de bouches à feu. Les ailes est et sud de cette galerie ont disparu. Le réduit était en outre équipé d'une citerne. Les deux entrées du bâtiment, au sud et à l'ouest, sont surplombées d'ouvrages de défense sur encorbellement.

Crédit photo : Elisabeth Coste



🗺️ Aquarelle "Fort Mauresque" (Charles Rennie Mackintosh) (J)

Cette aquarelle représente en premier plan le fort de la Mauresque avec son entrée et son chemin d'accès. A l'époque le fort était intact. Actuellement l'ensemble est en ruine.

Un premier fort aurait été construit à la fin du XVème siècle, sous domination espagnole.

Le fort de la Mauresque, sous l'impulsion d'une commission militaire, fut construit dans les années 1850 dans le but de défendre l'entrée de Port-Vendres apparaissant alors, de par sa position, comme le seul port méditerranéen avec Toulon, qui pouvait recevoir des vaisseaux de guerre. On y établit une batterie de dix pièces et tous les aménagements nécessaires à son fonctionnement (logement de la garnison, cuisine, dépôt de munition ...).

Par la suite le fort a été occupé par les troupes d'occupation Allemande lors de la guerre 1940-1945. De nombreux blockhaus y ont été construits puis détruits lors leur retraite en endommageant les anciens bâtiments.

Les vestiges du fort sont inscrits au titre de monument historique par arrêté du 23 avril 1991. Les ruines actuellement à l'abandon, sont la propriété de la commune de Port-Vendres.

Cette aquarelle représente en deuxième plan l'entrée du port de Port-Vendres et le môle abri avec son phare à l'extrémité.

Le phare représenté semble celui du fort fanal qui n'est pas situé à cet endroit... (Source : <http://www.crmackintoshroussillon.com/>)

Crédit photo : association crmackintosh



Aquarelle "The Little Bay" (Charles Rennie Mackintosh) (K)

Cette aquarelle représente en premier plan l'anse Gerbal dont le paysage a bien changé. A l'époque où a été réalisée l'œuvre, la petite baie était bordée par une plage de sable où les pêcheurs venaient positionner leur barque catalane en bois devant leurs petites cabanes construites sur la rive.

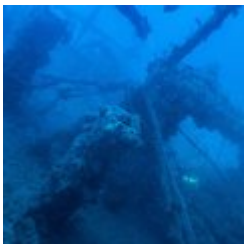
En 1975 l'anse Gerbal a été entièrement bétonnée. Ces travaux ont permis la création de nouveaux quais et sur l'esplanade ainsi réalisée a été installée une zone de carénage, une usine à glace, des entrepôts réfrigérés, une grande poissonnerie et une criée. Les chalutiers venaient débarquer leur pêche destinée à la vente à la criée. Mais à la suite de la disparition des ressources l'activité de pêche a fortement décru provoquant la disparition progressive du nombre de chalutiers et la fermeture définitive de la criée en 2010.

De nos jours s'étendent devant nous les vestiges de cette époque où seuls subsistent la zone d'activité de carénage, l'usine à glace et des bâtiments réfrigérés.

En deuxième plan est représentée « la ville ».

A gauche, C.R. Mackintosh a peint le fort de la presqu'île qui a été détruit et remplacé par le port de commerce. (Source : <http://www.crmackintoshroussillon.com/>)

Crédit photo : association crmackintosh



Tech of Plongée (L)

2, Quai Fanal

06 58 55 41 04

www.facebook.com/techofplongee

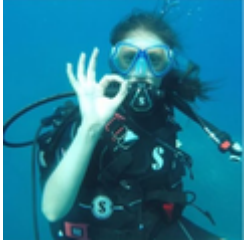
Crédit photo : Tech of plongée



Le port de Port-Vendres (M)

Le port de Port-Vendres

Crédit photo : Stephane Ferrer



Paradis des bulles (N)

Quai Fanal

06 70 55 69 18

www.leparadisdesbulles.fr

Crédit photo : leparadisdesbulles