

Port-Vendres - A travers l'histoire

Côte Vermeille - PORT-VENDRES



(Elisabeth Coste)



Petit circuit historique au coeur de Port-Vendres.

Cet itinéraire vous fera découvrir le port et son activité ainsi que les superbes vues du sentier littoral. Sur le trajet, de nombreux points d'intérêt rappellent la riche histoire de cette cité.

Infos pratiques

Pratique : Pédestre

Durée : 1 h 30

Longueur : 5.4 km

Dénivelé positif : 124 m

Difficulté : Facile

Type : Boucle

Thèmes : Architecture, Art, Flore, Littoral, Patrimoine

Itinéraire













Départ : Gare de Port-Vendres

Arrivée : Gare de Port-Vendres

1. Départ à la gare
2. Suivre l'avenue Demonte (pompier, supermarché). Au rond-point, prendre tout droit.
3. Au second passage piéton, descendre l'escalier pour accéder aux quais. Observer dans le port, à droite devant la Voile d'Or, la goelette Miguel Caldentey.
4. Longer les quais jusqu'à l'église et prendre la rue du soleil (rue François Arago). Continuer rue de la Mirande pour atteindre la statue de la vierge située à côté du fort Fanal.
5. Revenir sur ses pas jusqu'au sentier littoral qui démarre en montée sur la droite (balisage jaune). Le suivre jusqu'à la batterie de la Mauresque.
6. Continuer un peu sur le sentier puis descendre vers le cimetière. Passer à droite de ce dernier pour atteindre le rond-point puis descendre l'avenue Jean Villa jusqu'au Dôme.
7. Longer la place de l'Obélisque puis descendre la rue Jules Pams.
8. De retour sur les quais, les suivre puis remonter sur la place de la Castellane.
9. Revenir à la gare en suivant la rue des Paquebots.

Sur votre chemin...



- | | |
|---|--|
|  Aquarelle "A Southern Port" (Charles Rennie Mackintosh) (A) |  CAP Port-Vendres (B) |
|  Aquarelle "Port-Vendres - Quai des Douanes" (Charles Rennie Mackintosh) (C) |  Nostra Mar (D) |
|  Aquarelle "La ville" (Charles Rennie Mackintosh) (E) |  Paradis des bulles (F) |
|  Le port de Port-Vendres (G) |  Tech of Plongée (H) |
|  Aquarelle "The Little Bay" (Charles Rennie Mackintosh) (I) |  Redoute du Fanal (J) |
|  Aquarelle "Steamer Moored at Quayside" (Charles Rennie Mackintosh) (K) |  Fenouil et Fenouille (L) |

Toutes les infos pratiques

⚠️ Recommandations

Prévoir de quoi s'hydrater, casquette ou chapeau et coupe-vent. Respecter la nature en rapportant ses déchets ou les déposer dans les points de collecte, ne pas marcher sur la végétation. Suivre le balisage jaune.

Zones de sensibilité environnementale

Au cours de votre itinéraire, vous allez traverser des zones sensibles en rapport avec la présence d'une espèce ou d'un environnement spécifique. Dans ces zones, un comportement approprié permet de contribuer à leurs préservation. Pour plus d'information, des fiches sont disponibles pour chaque zone.

Zone Natura 2000 Directive Habitat

Période de sensibilité :

Zone Natura 2000 Directive Oiseaux

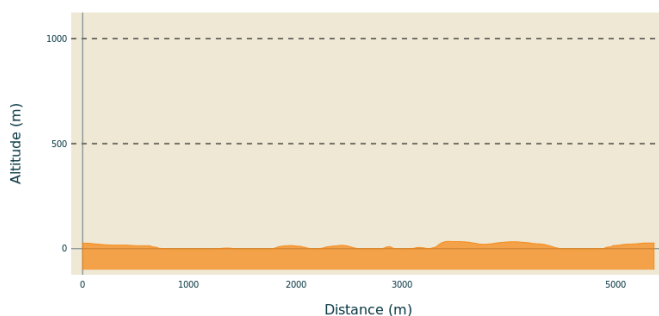


Zone Natura 2000 Directive Oiseaux

Période de sensibilité :

Zone Natura 2000 Directive oiseaux

Profil altimétrique



Altitude min 0 m
Altitude max 35 m

Transports

Bus à 1€

Parking conseillé

Parking de la gare

Accès routier

D914

Sur votre chemin...



Aquarelle "A Southern Port" (Charles Rennie Mackintosh) (A)

L'aquarelle représente le quai Pierre Forgas en regardant vers le Nord-Est.

Sur ce Quai, qui était dans les années 1920 le quai principal et très actif de Port-Vendres, CR Mackintosh a peint accosté au quai un trois mats blanc au mouillage, un dépôt de marchandises. Dans l'axe du quai on peut découvrir les immeubles de la rue du Soleil et tout au fond le môle protégeant la baie de Port-Vendres lors des forts coups de vent du Sud et de Sud Est.

Sur la partie droite de l'œuvre l'aquarelle est représentée une partie de la rive Sud Est de la rade. A l'époque cette rive était peu active (mis à part le quai de la république appelé aussi quai des douanes non visible sur cette aquarelle)

CR Mackintosh a représenté successivement du plan le plus éloigné au plus proche trois redoutes ou forts militaires de défense du port du XVI et XVII siècle :

- La redoute ou fort Mailly du XVII siècle (sous le règne de Louis XVI) (voir le tableau et commentaire du fort Mailly station 2)
- La redoute de Béar du XVI siècle œuvre de Vauban construite sous le règne de Louis XIV par Vauban aux alentours de 1680.

Elle est inscrite à l'inventaire des monuments historiques depuis le 6 juin 1933. Ce monument appartient à la CCI des PO mais ne se visite que rarement. Rénovée et transformée récemment en musée de l'Armée d'Afrique, elle abrite également dans son enceinte depuis 1986 le monument de Sidi Ferruch qui commémore la conquête de l'Algérie. Ce monument est l'œuvre d'Emile Gaudissard architecte, sculpteur, peintre, illustrateur, tapissier, décorateur et écrivain Français, né à Alger le 15 décembre 1872 et mort à Paris le 19 août 1956. Ce monument fut érigé le 14 juin 1930 à Sidi Ferruch sur la côte ouest d'Alger, à l'endroit même où les troupes françaises débarquèrent cent ans plus tôt. Les sculptures en bas-relief représentent l'union de la France et de l'Algérie.

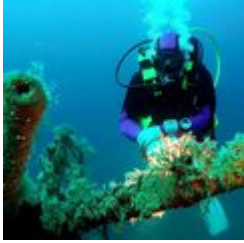
- Le fort de la presqu'île est aussi l'œuvre de Vauban. N'est représentée qu'une petite partie de l'enceinte du fort.

Ce fort n'existe plus et la zone a complètement été transformée depuis. En effet peu après, en 1929 la presqu'île a été dynamitée ainsi que ce fort pour créer à la place un nouveau quai en prolongement du quai des Douanes.

Interprétation de l'œuvre : reflets de maisons dans l'eau....

Remarque pour peindre cette œuvre l'artiste devait se trouver plus loin sur le quai en direction du Nord-Est (

Source : <http://www.crmackintoshbroussillon.com/>)



CAP Port-Vendres (B)

4, rue Jules Ferry
04 34 12 09 27
www.plongee66.com
Crédit photo : CAP



Aquarelle "Port-Vendres - Quai des Douanes" (Charles Rennie Mackintosh) (C)

Cette aquarelle représente le quai des douanes qui se trouve de l'autre côté de la baie. Ce quai est maintenant appelé le quai de la République. Les immeubles qui bordaient ce quai servaient d'entrepôts.

De nos jours les immeubles ont été transformés en bâtiment pour la douane, en appartements privés et en restaurants.

Le quai quant à lui sert de lieu d'accostage aux navires de croisières privés, aux navires patrimoniaux de passage à Port-Vendres ainsi qu'à trois thoniers de Port-Vendres (qui ne sortent que deux semaines par an).

Interprétation de l'œuvre : Reflets de maisons dans l'eau... (Source : <http://www.crmackintoshroussillon.com/>)

Crédit photo : association crmackintosh



Nostra Mar (D)

Club de randonnée palmée et sensibilisation à l'environnement. Découvrez la richesse du milieu marin de la Côte Vermeille depuis le bord avec palmes, masque et tuba ! Marine, monitrice de plongée et biologiste, vous guidera. Tous niveaux. Matériel fourni : palmes, masque, tuba, combinaison.

Crédit photo : Nostra Mar



Aquarelle "La ville" (Charles Rennie Mackintosh) (E)

Cette aquarelle représente en premier plan des toits des maisons de la rue du soleil.

En deuxième plan est représentée « la ville » au-dessus des Quais Jean Moulin et Forgas.

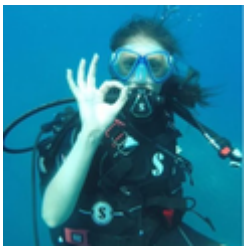
Remarque : pour peindre son œuvre, l'artiste devait se trouver en haut d'un escalier un peu au dessus de l'endroit où nous nous trouvons.

A l'époque le quai Pierre Forgas était le quai principal de Port-Vendres plein de vie où accostaient les cargos et paquebots de diverses provenances. De nos jours ce quai a été aménagé pour recevoir principalement des bateaux de petite plaisance et de grande plaisance.

Les immeubles qui bordaient ce quai servaient d'entrepôts. A présent ils sont devenus principalement des immeubles d'habitation, des banques et des restaurants.

En troisième plan sont représentées les collines qui surplombent Port-Vendres. Terres cultivées à l'époque, elles sont maintenant remplacées par de nombreuses maisons et immeubles d'habitation. (Source : <http://www.crmackintoshroussillon.com/>)

Crédit photo : association crmackintosh



Paradis des bulles (F)

Quai Fanal
06 70 55 69 18

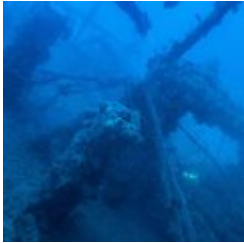
www.leparadisdesbulles.fr

Crédit photo : leparadisdesbulles



Le port de Port-Vendres (G)

Le port de Port-Vendres
Crédit photo : Stephane Ferrer



Tech of Plongée (H)

2, Quai Fanal
06 58 55 41 04

www.facebook.com/techofplongee

Crédit photo : Tech of plongée



Aquarelle "The Little Bay" (Charles Rennie Mackintosh) (I)

Cette aquarelle représente en premier plan l'anse Gerbal dont le paysage a bien changé. A l'époque où a été réalisée l'œuvre, la petite baie était bordée par une plage de sable où les pêcheurs venaient positionner leur barque catalane en bois devant leurs petites cabanes construites sur la rive.

En 1975 l'anse Gerbal a été entièrement bétonnée. Ces travaux ont permis la création de nouveaux quais et sur l'esplanade ainsi réalisée a été installée une zone de carénage, une usine à glace, des entrepôts réfrigérés, une grande poissonnerie et une criée. Les chalutiers venaient débarquer leur pêche destinée à la vente à la criée. Mais à la suite de la disparition des ressources l'activité de pêche a fortement décru provoquant la disparition progressive du nombre de chalutiers et la fermeture définitive de la criée en 2010.

De nos jours s'étendent devant nous les vestiges de cette époque où seuls subsistent la zone d'activité de carénage, l'usine à glace et des bâtiments réfrigérés.

En deuxième plan est représentée « la ville ».

A gauche, C.R. Mackintosh a peint le fort de la presqu'île qui a été détruit et remplacé par le port de commerce. (Source : <http://www.crmackintoshroussillon.com/>)

Crédit photo : association crmackintosh



Redoute du Fanal (J)

En 1305, Jacques 1er de Majorque recommande à son fils dans son testament « de tenir en bon état le Port-Vendres, et d'y entretenir la nuit, du 8 septembre à la Pentecôte, un feu sur une tour élevée à cet effet ». Au XVIIème siècle, Vauban construit le Fort Fanal protégeant cette tour et s'inscrivant dans le dispositif de défense d'entrée de la rade de Port-Vendres. Ce fort permettait aux navigateurs d'entrer dans le port en toute sécurité. Il dépend, actuellement du service des « phares et balises ». Haut de 18 mètres il est situé à 292 mètres au-dessus de la mer munit d'un feu automatique vert à occultation toutes les 4 secondes. Il est inscrit à l'inventaire des Monuments Historiques en 1993.

Crédit photo : OTI



Aquarelle "Steamer Moored at Quayside" (Charles Rennie Mackintosh) (K)

Cette aquarelle représente en premier plan le quai et un petit cargo à vapeur à l'accostage. A l'époque le quai Pierre Forgas était le quai principal de Port-Vendres, plein de vie où s'accostaient les cargos et paquebots de diverses provenances. De nos jours ce quai a été aménagé pour recevoir principalement des bateaux de plaisance à l'amarrage.

En deuxième plan à l'horizon du tableau est représenté le quai des douanes qui se trouve de l'autre côté du port. Les immeubles qui bordaient ce quai servaient d'entrepôts. De nos jours ils sont devenus des immeubles d'habitation, des banques et des restaurants.

Il existe trois autres reproductions de bateaux peintes au même emplacement mais personne ne peut assurer que ces quatre bateaux soient bien l'œuvre de C.R. Mackintosh car il n'existe aucune signature. Les 4 aquarelles sont toutefois présentées dans le diaporama ci-dessus.

Il est possible qu'il ait peint ces aquarelles depuis le balcon de sa chambre située au dernier étage de l'hôtel du commerce (Source ; <http://www.crmackintoshroussillon.com/>)

Crédit photo : association crmackintosh



🗿 Fenouil et Fenouille (L)

Cette statue réalisée par le sculpteur Gérard Vié en 1998 a été posée le 24 décembre 1999. Ce n'est cependant pas la statue d'origine.

En effet, en 1901, pour décorer la place de la Castellane, Jules Pams, député influent des Pyrénées Orientales, obtient du Ministre des Beaux-Arts de l'époque le don à la ville de Port-Vendres d'une statue représentant un couple d'amoureux, "l'Idylle" réalisée par le sculpteur Jean Ossaye Mombur.

[Plus d'infos](#)

Crédit photo : OTI PYMED