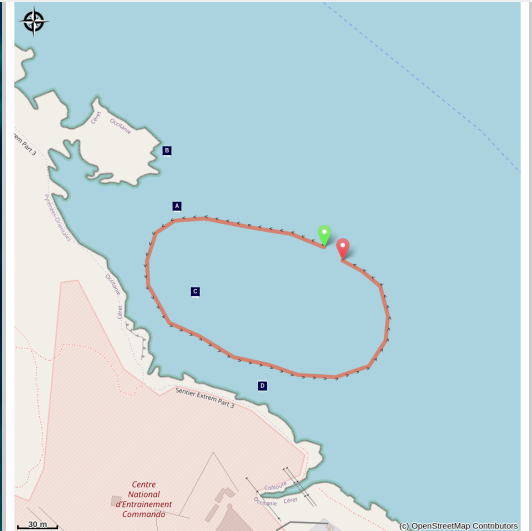


La Moulade

Côte Vermeille - COLLIOURE



(Aquatile plongée)



La Moulade c'est la Méditerranée en concentré

Plongez dans l'histoire et sur le site d'entraînement des militaires du CNEC

Infos pratiques

Pratique : Plongée

Durée : 1 h 30

Longueur : 0.5 km

Difficulté : Facile

Type : Boucle

Thèmes : Faune, Flore, Géologie

Itinéraire

Départ : Port d'Argelès-sur-Mer, de Collioure, de Port-Vendres, Banyuls-sur-Mer et Cerbère

Arrivée : Port d'Argelès-sur-Mer, de Collioure, de Port-Vendres, Banyuls-sur-Mer et Cerbère

Au pied de la Forteresse de Collioure se distingue un petit sec sortant de l'eau presque entièrement recouvert de moules d'où le nom du site de plongée: la Moulade. Ce site accessible à tous offre une diversité exceptionnelle.

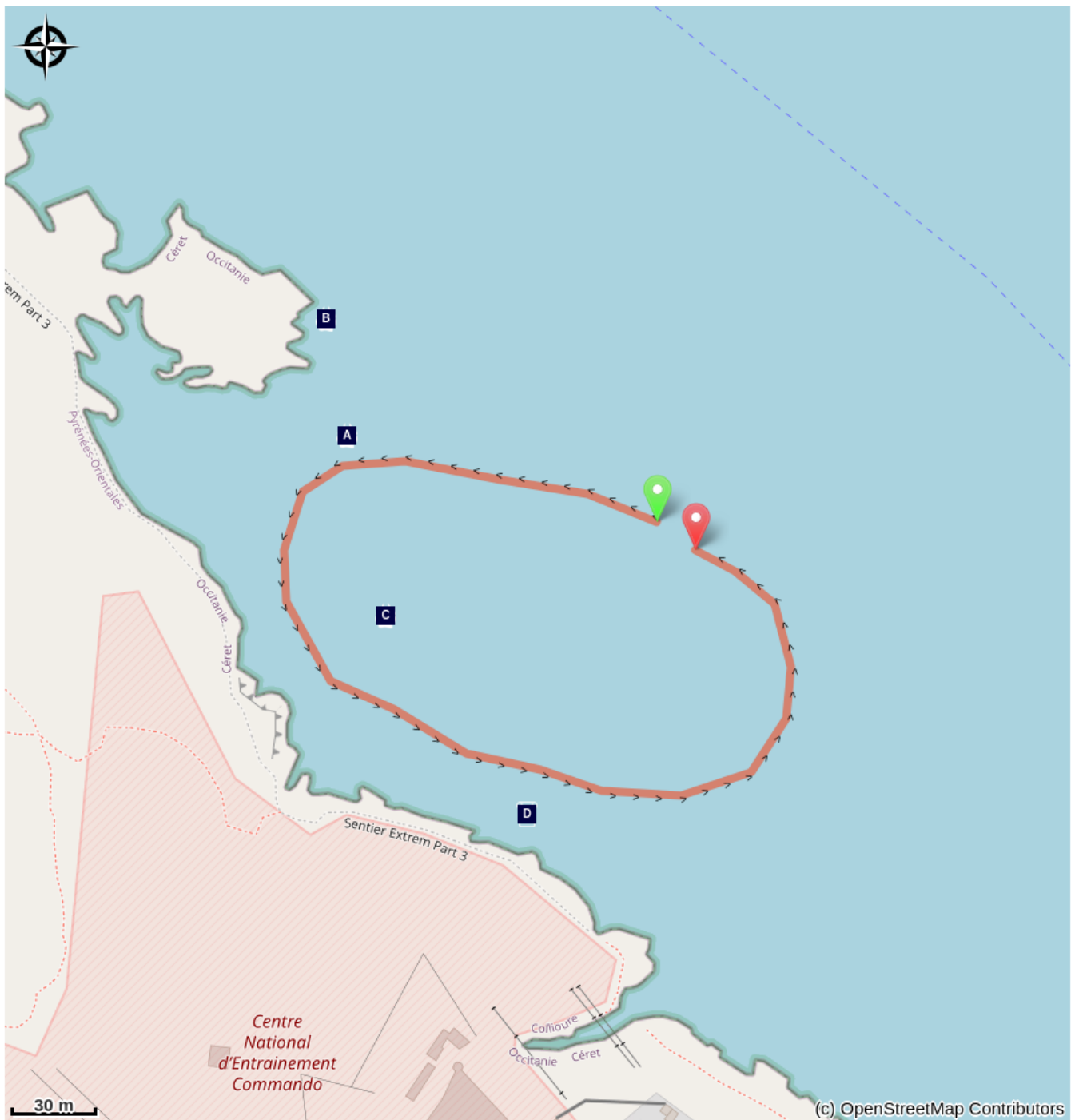
Pour les randonneurs aquatique, le plateau rocheux peu profond permet de découvrir depuis la surface, étoiles de mer, oursins, poulpes et divers bancs de poissons, voire certaines années des raies pastenagues ! Côté plongée, en se laissant glisser le long du tombant jusqu'à 9 mètres, on peut avoir la chance de croiser un hippocampe.

En gardant le récif épaule droite, une station de nettoyage apparait où castagnoles et sars se partagent la place aux côtés de petits labres nettoyeurs. Réjouis par ce spectacle, filant alors sur 15 mètres de profondeur pour rejoindre le coralligène, on découvre sur ce récif vivant, des dizaines de trous abritant de belles langoustes, mostelles et congres. En explorant le haut des "patates", on remarque entre parazohantus et hydraires, diverses limaces toutes plus colorées les unes que les autres, thuridilles, doris géantes, flabellines et la fameuse banyulensis endémique de notre Côte.

De retour à une profondeur moindre, en revenant sur le plateau rocheux, une immense faille se dessine en séparant la roche en deux. La paroi de gauche est absolument exceptionnelle et est totalement recouverte par une multitude d'éponges. Remonter alors à l'intérieur de la faille tout en revenant sur le "toit" où barracudas et mulets virevoltent à contre-jour. La plongée se termine dans une ambiance magique et fait de la Moulade un site de plongée hors du commun par les différents environnements qu'il regroupe.

Revenir au bateau au milieu des bancs de poissons sur une faible profondeur permet d'étirer ainsi le temps de plongée à plus d'une heure pour le bonheur de tous les plongeurs !

Sur votre chemin...



 Le coralligène (A)

 Les doris géantes (C)

 La faune de la Moulade (B)

 Le CNEC (D)

Toutes les infos pratiques

Recommandations

Partez en sécurité en étant encadré par des professionnels de la plongée sous-marine depuis tous les ports de la Côte Vermeille.

Argelès-sur-Mer:

Argelès Plongée: 06 78 48 76 30 / 06 83 89 96 90 - Résidence Santa Maria Rue des Matelots

Aquatile Plongée: 06 16 51 31 06 - Résidence Atalaya 2 Place Magellan

Archipel Plongée: 04 68 95 71 03 / 06 25 59 35 77 - 8 Résidence les Villégiales

La Sirène Plongée : 04 68 81 60 58 - Camping la Sirène, route de Taxo

Collioure:

CIP Collioure: 04 68 82 07 16 - 24 Rue Ravin du Coma Xeric

Port-Vendres:

Paradis des bulles: 06 70 55 69 18 - Quai Fanal

Tech of Plongée: 06 58 55 41 04 -2 Quai Fanal

CAP Port-Vendres: 04 34 12 09 27 - 4 rue Jules Ferry

Scuba Passion: 06 07 56 03 73 - Plage des Tamarins Route de la Jetée

Banyuls-sur-Mer:

Rédéris Plongée: 04 68 88 31 66 - Quai A Port Parking Méditerranée

AquaBlue Plongée: 04 68 88 17 35 - 5 Quai Georges Petit

Plongée Bleue: 07 85 75 67 45- 10 quai Georges Petit

Cerbère:

Aloès Plongée: 06 33 33 18 44 - Résidence les Aloes Cap Peyrefite

Plongée Cap Cerbère: 04 68 88 41 00 - Route d'Espagne

Zones de sensibilité environnementale

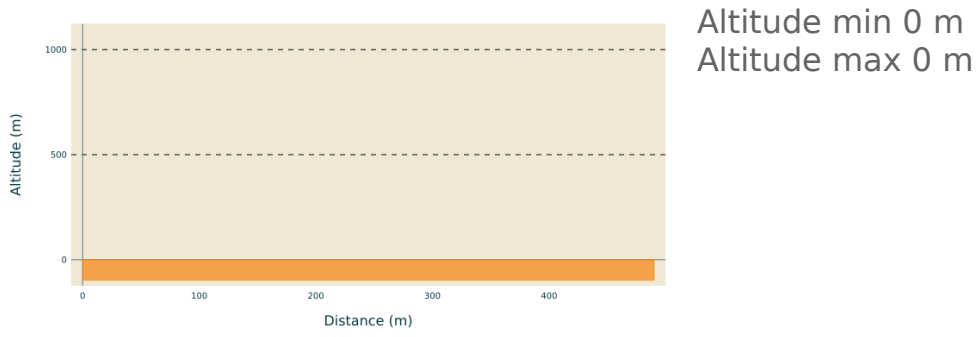
Au cours de votre itinéraire, vous allez traverser des zones sensibles en rapport avec la présence d'une espèce ou d'un environnement spécifique. Dans ces zones, un comportement approprié permet de contribuer à leurs préservation. Pour plus d'information, des fiches sont disponibles pour chaque zone.

Zone Natura 2000 Directive Habitat

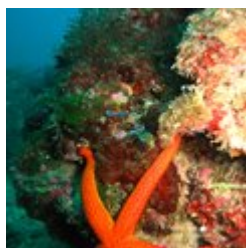
Période de sensibilité :

Zone Natura 2000 Directive Oiseaux

Profil altimétrique



Sur votre chemin...



Le coralligène (A)

Le coralligène est une bio-concrétion dure produite par une accumulation d'algues calcaires encroûtantes dans un environnement de lumière réduite. Sa construction est lente (entre 1 et 4 mm par an) mais permet d'héberger de nombreuses espèces. On estime que plus de 1800 espèces seraient associées à cette formation. Ces véritables « oasis de vie » permettent un développement incroyable de la faune et la flore (F.Brun - Le Roussillon Sous-marin - Ed.GAP).

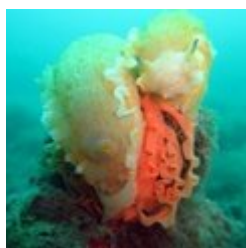
Crédit photo : Aquatile plongée



La faune de la Moulade (B)

Découvrez la richesse faunistique de la Côte Vermeille et la vie sous-marine. Près des falaises de Collioure, hippocampes, seiches, doris géantes et barracudas vous attendent. Explorez et laissez-vous guider entre ses poissons et autres espèces sous-marines.

Crédit photo : Aquatile plongée



Les doris géantes (C)

De nombreuses limaces de mer sont présentes sur les sites de plongée de la Côte Vermeille. Merveilles de couleurs et d'élégance, elles peuplent nos fonds marins. Il faut être très observateur pour les découvrir dans leur élément naturel du fait de leur petite taille. La doris géante est la plus grande de Méditerranée (environ 10 cm). Comme elles bougent moins vite qu'un poisson, prenez votre temps pour l'observer et profiter du spectacle (F.Brun - Le Roussillon Sous-marin - Ed. GAP).

Crédit photo : Aquatile plongée



Le CNEC (D)

Ce site est le lieu d'entraînement des militaires en stage au Centre National d'Entraînement Commando (CNEC). Encadrés par des plongeurs de l'armée, les stagiaires doivent réaliser le Parcours d'Audace Nautique (PAN), un des plus redouté des commandos. Après 24 heures non-stop de manœuvres d'attaque, les soldats équipés de rangers et fusils doivent franchir de nombreux obstacles subaquatiques. Mettez-vous dans la peau des nageurs de combats (F.Brun - Le Roussillon Sous-marin - Ed. GAP).

Crédit photo : marianne.net