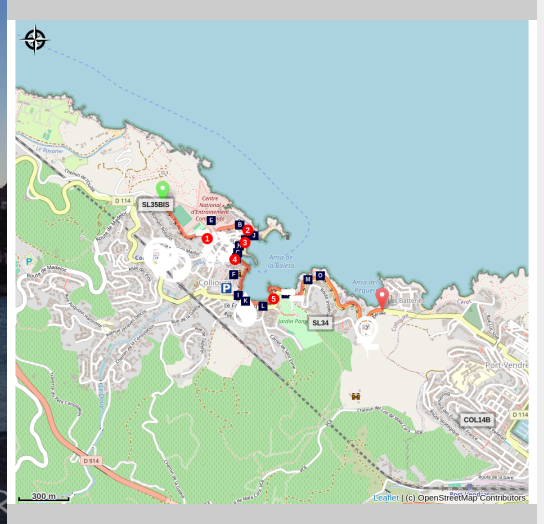


Sentier littoral - Traversée de Collioure

Côte Vermeille - COLLIOURE



(Aurélie Rubio)



Du plagiste à l'uniforme en passant par une histoire bien "fortifiée" ...

Une petite baignade dans une crique pendant votre randonnée sur le Sentier littoral? La CCACVI vous permet de retrouver la qualité des eaux de baignade mise à jour quotidiennement sur la Côte Vermeille pendant la saison estivale. Tous les résultats sont accessibles en [cliquant ici](#)

Infos pratiques

Pratique : Pédestre

Durée : 1 h

Longueur : 2.7 km

Dénivelé positif : 71 m

Difficulté : Facile

Type : Traversée

Thèmes : Architecture, Histoire, Patrimoine, Point de vue

Accessibilité : Poussette

Itinéraire

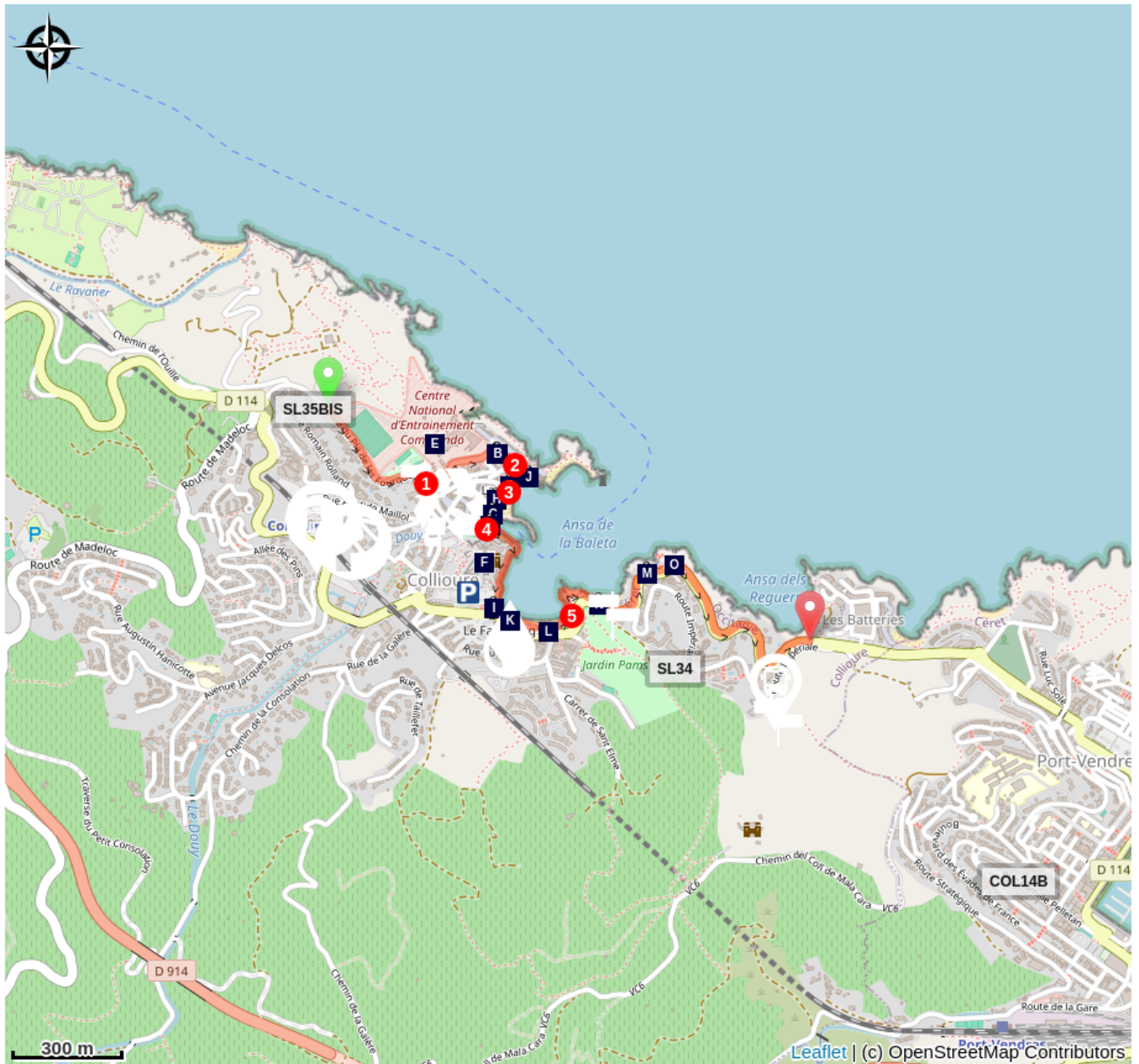
Départ : Parking du Stade

Arrivée : Parking de l'Oli


Balisage : — PR

1. Depuis le parking du stade, descendre la rue à gauche puis au petit rond-point, prendre à nouveau à gauche. Longer le Fort Miradou, aujourd'hui propriété militaire. C'est une simple tour du XIVème siècle, renforcée par Charles Quint puis fortifiée par Vauban.
2. Au bout de cette voie (300 mètres environ), à droite de la reproduction d'Henri Matisse "Les toits de Collioure", prendre les escaliers. Descendre la ruelle typique (Rue du Miradou), constituée de galets de rivière, qui mène jusqu'à la placette de l'Eglise (chef-d'oeuvre de l'art catalan du XVIIème siècle).
3. Longer ensuite la plage et le quai, pour admirer d'autres reproductions de peintures de Matisse et Derain. Elles sont installées là où les originaux ont été peints en 1905 et constituent "Le Chemin du Fauvisme".
4. Enjamber Le Douy par la passerelle et contourner [le Château Royal](#) (résidence d'été des Rois de Majorque et d'Aragon) par la gauche. En cas de mauvais temps, prendre à droite par le parking du Glacis. Suivre le chemin jusqu'aux plages, qu'il faut longer pour de nouveau franchir une passerelle.
5. S'engager à gauche (Rue Jean Bart) et emprunter la promenade longeant le littoral jusqu'aux escaliers (restaurant La Balette) et qui permet de rejoindre la RD 914. Prendre ensuite à gauche le trottoir, sur 800 mètres, jusqu'au parking de l'Oli, point de départ du "Sentier de la Mauresque".

Sur votre chemin...





 Les ruelles de Collioure pour Matisse (A)


 Chemin du fauvisme "Le Faubourg" Panneau 2 (C)

 Fort Miradoux (E)


 Chemin du fauvisme " Collioure" Panneau 1 (G)

 Aquarelle "A Southern Town" (Charles Rennie Mackintosh) (I)


 Point de vue sur le clocher de Collioure (K)

 Aquarelle "Summer Palace of Queens of Aragon" (Charles Rennie Mackintosh) (M)

 Chemin du fauvisme "Les toits de Collioure" Panneau 8 (B)

 Chemin du fauvisme "Le Phare de Collioure" et "Intérieur à Collioure, la sieste" Panneau 4 (D)

 Château Royal de Collioure (F)

 Chemin du fauvisme "Barques à Collioure" Panneau 3 (H)

 Chemin du fauvisme "Collioure" Panneau 5 (J)

 CIP Collioure (L)

 Aquarelle "Collioure 1924" (Charles Rennie Mackintosh) (N)

Toutes les infos pratiques

⚠️ Recommandations

Vous profitez de la nature, vous l'aimez, prenez-en soin...

Vous êtes en train d'emprunter un sentier de randonnée sur le long duquel des points réguliers de collecte d'ordures ménagères sont mis à votre entière disposition.

Par respect pour cet espace exceptionnel emprunté chaque mois par plusieurs dizaines de milliers de randonneurs et promeneurs, nous vous invitons à déposer à ces points de collecte l'ensemble de vos déchets (verre, papier, restes d'aliments, etc.) et ceux que vous pourriez malheureusement découvrir au fil de votre balade.

Grâce à ces gestes simples mais essentiels, conservons ce site propre, tel que la nature nous l'a gracieusement offert.

Zones de sensibilité environnementale

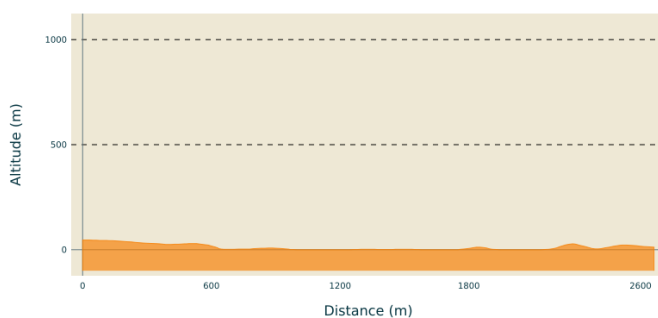
Au cours de votre itinéraire, vous allez traverser des zones sensibles en rapport avec la présence d'une espèce ou d'un environnement spécifique. Dans ces zones, un comportement approprié permet de contribuer à leurs préservation. Pour plus d'information, des fiches sont disponibles pour chaque zone.

Zone Natura 2000 Directive Habitat

Période de sensibilité :

Zone Natura 2000 Directive Oiseaux

Profil altimétrique



Altitude min 0 m
Altitude max 46 m

Transports

Retrouver toutes les lignes du bus à 1€ en cliquant [ici](#)

Accès routier

Par la 4 voies, sortie n°14, 1er rond-point direction Collioure centre. Au 2ème rond-point, prendre la direction Pla de la Fourques-Stade. Puis à 200 mètres, entrer dans le parking du Stade, point de départ de la traversée de Collioure.

Parking conseillé

Parking de la gare, Parking du Glacis

Sur votre chemin...



Les ruelles de Collioure pour Matisse (A)

Matisse et Derain travaillent ensemble en cet été 1905. Quand Derain choisit de s'inspirer de la rue de la Caranque, Matisse lui se positionne en haute de la rue du Mirador pour exprimer son talent.

[Plus d'info](#) sur la Naissance du Fauvisme
Crédit photo : OT Collioure



Chemin du fauvisme "Les toits de Collioure" Panneau 8 (B)

"Les toits de Collioure", Henri Matisse de 1905. La peinture fait partie de la collection de l'Hermitage, Saint-Pétersbourg, Russie depuis 1948.
Crédit photo : elcoste



Chemin du fauvisme "Le Faubourg" Panneau 2 (C)

"Le Faubourg" de André Derain 1905
Crédit photo : elcoste



Chemin du fauvisme "Le Phare de Collioure" et "Intérieur à Collioure, la sieste" Panneau 4 (D)

"Le Phare de Collioure" André Derain 1905 et "Intérieur à Collioure, la sieste" Matisse 1905
Crédit photo : elcoste



Fort Miradoux (E)

En 1669, Vauban qui voulait faire de Collioure une ville de garnison, décide de raser la vieille ville et de créer le Fort Miradoux à l'emplacement du vieux Fort Sainte-Thérèse construit vers 1540 par Charles Quint. Ce fort du fait de sa situation était d'une importance primordiale dans la défense du château. Aujourd'hui, le Fort Miradoux, propriété de l'armée de terre est devenu le Centre National d'Entraînement Commando (CNEC).

Crédit photo : admin66pm



Château Royal de Collioure (F)

Aménagé au XIIIème siècle pour accueillir la cour des Rois de Majorque, le Château Royal de Collioure est classé Monument Historique depuis 1922. Maintes fois renforcé, le château a fini par repousser la ville au pied du cap transformé en citadelle au XVIIème siècle. Il est indissociable de Collioure comme la ville ne peut être séparée de la mer. Pour rentrer au cœur de l'univers du Château Royal de Collioure, n'oubliez pas les visites guidées !

Crédit photo : CCACVI



Chemin du fauvisme " Collioure" Panneau 1 (G)

"Collioure" 1905

Crédit photo : ot Collioure



Chemin du fauvisme "Barques à Collioure" Panneau 3 (H)

"Barques à Collioure"1905 Dessin Henri Matisse, l'original se trouve au Musée d'Art Moderne de Céret.

Crédit photo : elcoste



🗍 Aquarelle "A Southern Town" (Charles Rennie Mackintosh) (I)

Cette aquarelle existait bien sur le chemin de Mackintosh, mais la chaise lui servant de support, a malheureusement disparu.

Les MACKINTOSH avaient entendu dire par des proches amis Rufolf Ihlee et Edgar Hereford résidant à COLLIOURE que la vie y était peu chère. Mackintosh a eu l'idée de commencer à peindre les paysages et particulièrement les villages qu'il découvrait au cours de son périple en Roussillon. C'est probablement au début de l'été 1924 que le couple a fait le choix de s'y installer pour un court séjour.

L'aquarelle :

Orientation : nous nous trouvons à l'intersection de l'avenue du Général De Gaulle et de la rue de la Démocratie où se situe la petite place Jean Jaurès. La peinture a certainement été réalisée en face et en léger surplomb sur le glacis du château Royal en regardant vers le Sud, Sud-Ouest en direction d'un groupe de maisons et de la place Jean Jaurès.

Le tableau représente des maisons typiques de Collioure de deux ou trois étages, étroites, accolées les unes aux autres, aux toits de tuiles rouges et aux balcons en fer forgé. Elles sont dominées en arrière-plan par des collines cultivées. On peut actuellement reconnaître encore certaines de ces maisons.

(Source : <http://www.crmackintoshroussillon.com/>)

Crédit photo : crmackintoshroussillon



🗍 Chemin du fauvisme "Collioure" Panneau 5 (J)

"Collioure" Matisse 1905

Crédit photo : elcoste



🗍 Point de vue sur le clocher de Collioure (K)

Point de vue sur le clocher de Collioure et le Château Royal

Crédit photo : OT Collioure



CIP Collioure (L)

24, rue Ravin du Coma Xeric

04 68 82 07 16

www.cip-collioure.com

Crédit photo : CIP



Aquarelle "Summer Palace of Queens of Aragon" (Charles Rennie Mackintosh) (M)

Le tableau représente la face Sud-Ouest du Château royal de Collioure et en deuxième plan les collines qui dominent au nord de Collioure.

Le château a peu changé depuis cette époque. Par contre en arrière-plan de nombreuses constructions ont été implantées sur la colline et rendent le paysage très différent. A l'époque de C R Mackintosh, nous ne comptons que champs et prairies.

Le château royal de Collioure (en catalan Castell Reial de Cotlliure) fut érigé dès le VIIe siècle puis reconstruit du XIIIe au XVIIe siècle. Ce superbe et impressionnant monument tel qu'il apparaît de nos jours est la résultante de multiples transformations de la part de ses différents propriétaires, au cours des époques et des vicissitudes de l'histoire. Dorénavant il appartient au Conseil Départemental qui y organise des visites, des animations. La visite est incontournable. On y traverse l'histoire et on découvre de superbes points de vue sur la ville, le port et ses alentours. Ce château, avec ses défenses, escarpes et contre-escarpes, fait l'objet d'un classement au titre des monuments historiques depuis le 14 novembre 1922.

Cité dès 672, le château accumule dans ses murs sept siècles de travaux. Il se compose de plusieurs édifices superposés et, ou, juxtaposés.

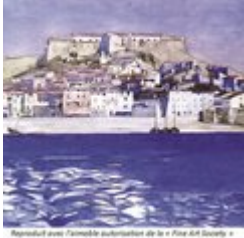
On peut distinguer trois grandes phases de constructions :

D'abord château templier de défenses du port, le château est entièrement reconstruit par les rois de Majorque au XIIIème siècle pour devenir leur résidence d'été. Au XIVème siècle, les rois d'Aragon réorganisent les fortifications pour en faire une fortification militaire. Au XVIIème siècle, Vauban, sous Louis XIV roi de France, élève l'enceinte extérieure, rase le village qui se trouve dans les remparts et aménage les glacis.

En 1939, la forteresse est transformée en prison et servira de camp d'enfermement pour les Espagnols fuyant le Franquisme. En 1952 il sera racheté par le conseil départemental pour le restaurer, l'ouvrir au public et l'animer.

En 1962, il hébergera de nombreuses familles rapatriées d'Algérie à la fin de la guerre d'indépendance. (Source : <http://www.crmackintoshroussillon.com/>)

Crédit photo : crmackintoshroussillon



🖼️ Aquarelle "Collioure 1924" (Charles Rennie Mackintosh) (N)

Le tableau a été peint par CR Mackintosh en 1924 lors de son séjour dans la région. Il représente en premier plan la mer, puis la plage de Collioure sur laquelle sont échouées quatre barques catalanes de pêcheurs. On peut y voir aussi étagée une partie de la vieille ville et enfin en surplomb le fort Miradou érigé au sommet sur le puig Musart. (Source : <http://www.crmackintoshroussillon.com/>)

Le fort Miradou :

En 1540 sous le règne de Charles Quint a été construit, sur la hauteur du Puig Musart, le fort Sainte-Thérèse. Celui-ci compte-tenu de sa situation présentait une importance capitale pour la défense du château royal.

Entre 1671 et 1679, Vauban qui voulait faire de Collioure une ville de garnison et renforcer ses défenses, décida de raser une partie de la vieille ville pour dégager le fort Royal et construisit à sa place un glacis de protection. D'autre part il entreprit la construction d'un nouveau fort à l'emplacement de celui du Fort Sainte-Thérèse : le fort Miradou ou Mirador.

Le 16 décembre 1793 le fort capitula devant les assauts des Espagnols (Guerra Gran ou Guerre du Roussillon).

Aujourd'hui, le fort Miradou, propriété de l'armée de terre, devenu le Centre National d'Entraînement Commando (CNEC), dont la mission est l'aguerrissement des cadres et personnels de l'armée de terre accueille environ 3000 stagiaires par an et sa devise est "en pointe toujours".

Crédit photo : crmackintoshroussillon