

Sentier littoral - Traversée de Port-Vendres

Côte Vermeille - PORT-VENDRES



(Jorge Franganillo)



Quand votre randonnée traverse la vie économique d'un port

Infos pratiques

Pratique : Pédestre

Durée : 40 min

Longueur : 2.6 km

Dénivelé positif : 37 m

Difficulté : Facile

Type : Traversée

Thèmes : Architecture, Histoire, Patrimoine

Accessibilité : Fauteuil roulant, Poussette

Itinéraire

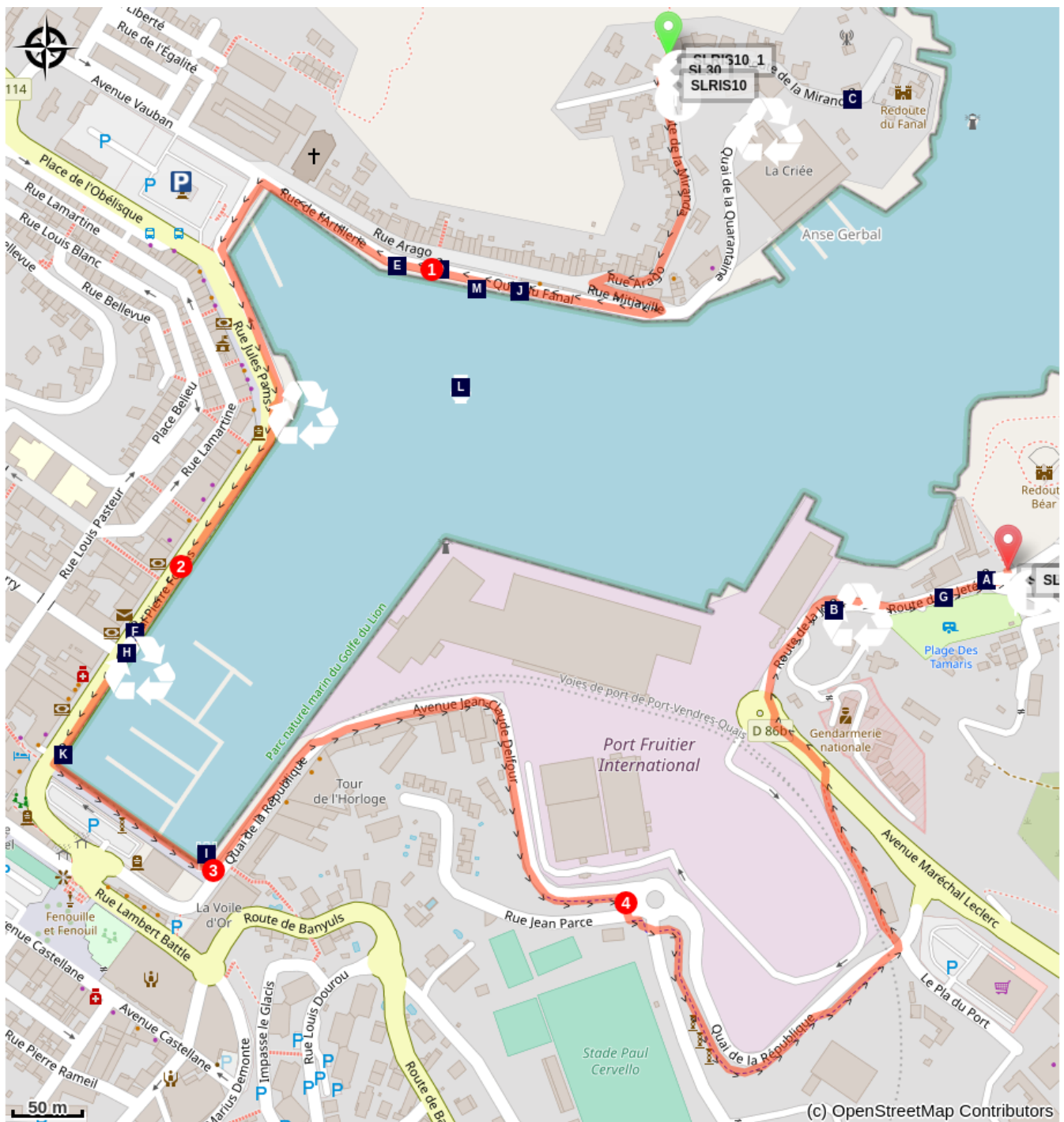
Départ : Criée de Port-Vendres






Arrivée : Chemin des Tamarins (avant tunnel)






Balisage : — PR

1. A l'extrémité du sentier de la Mauresque, situé derrière la criée de Port-Vendres, prendre à droite. Longer la Rue de la Mirande, puis la Rue Arago, aussi appelée "Rue du Soleil" au vu de son exposition permanente en plein sud. Rejoindre les quais du Vieux Port puis passer devant l'Eglise Notre Dame de Bonne Nouvelle. Prendre à gauche pour rejoindre le Quai de l'Obélisque. Son nom est lié à la place du même nom qui surplombe le quai, où l'on peut admirer un obélisque en marbre du Roussillon. Remonter et longer le Quai Jean Moulin, puis les Quais Forgas et François Joly.
2. Contourner le Port de plaisance, qui peut accueillir 254 bateaux et bénéficie depuis 2009 du label "Pavillon Bleu" pour ses actions en faveur de l'environnement. Suivre ensuite le Quai de la République.
3. Passer devant la Tour de l'horloge, qui fut démontée en 1930 pour agrandir le port puis reconstruite à l'identique un peu en retrait. Contourner la zone technique du Port de commerce en longeant la route jusqu'à arriver sur la voie ferrée. Port-Vendres, connu pour son activité portuaire qui remonte à l'Antiquité, est aujourd'hui le second port fruitier international de Méditerranée.
4. A ce niveau, prendre à gauche le sentier qui rejoint le carrefour giratoire via la piste cyclable. Emprunter la route de la jetée à droite sur quelques centaines de mètres. Juste avant le tunnel sur la gauche, un panneau d'information signale le début du "Sentier des Redoutes".

Sur votre chemin...



-  Aquarelle "The Lighthouse" (Charles Rennie Mackintosh) (A)
-  Aquarelle "The Little Bay" (Charles Rennie Mackintosh) (C)
-  Nostra Mar (E)
-  Scuba Passion (G)
-  La Goélette Miguel Caldentey (I)

-  Aquarelle "La rue du soleil" (Charles Rennie Mackintosh) (B)
-  Aquarelle "La ville" (Charles Rennie Mackintosh) (D)
-  Aquarelle "Port-Vendres - Quai des Douanes" (Charles Rennie Mackintosh) (F)
-  CAP Port-Vendres (H)
-  Tech of Plongée (J)

 Aquarelle "A Southern Port"
(Charles Rennie Mackintosh) (K)
 Paradis des bulles (M)

 Le port de Port-Vendres (L)

Toutes les infos pratiques

⚠️ Recommandations

Vous profitez de la nature, vous l'aimez, prenez-en soin...

Vous êtes en train d'emprunter un sentier de randonnée sur le long duquel des points réguliers de collecte d'ordures ménagères sont mis à votre entière disposition.

Par respect pour cet espace exceptionnel emprunté chaque mois par plusieurs dizaines de milliers de randonneurs et promeneurs, nous vous invitons à déposer à ces points de collecte l'ensemble de vos déchets (verre, papier, restes d'aliments, etc.) et ceux que vous pourriez malheureusement découvrir au fil de votre balade.

Grâce à ces gestes simples mais essentiels, conservons ce site propre, tel que la nature nous l'a gracieusement offert.

Zones de sensibilité environnementale

Au cours de votre itinéraire, vous allez traverser des zones sensibles en rapport avec la présence d'une espèce ou d'un environnement spécifique. Dans ces zones, un comportement approprié permet de contribuer à leurs préservation. Pour plus d'information, des fiches sont disponibles pour chaque zone.

Zone Natura 2000 Directive Habitat

Période de sensibilité :

Zone Natura 2000 Directive Oiseaux

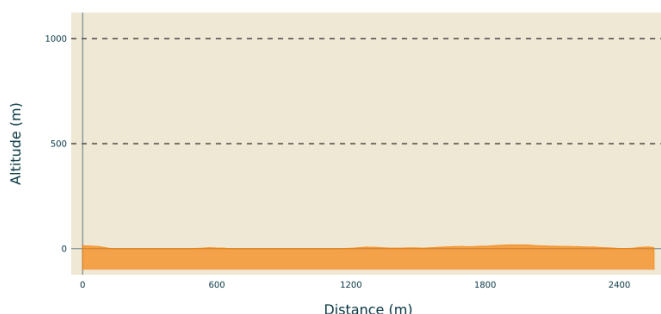


Zone Natura 2000 Directive Oiseaux

Période de sensibilité :

Zone Natura 2000 Directive oiseaux

Profil altimétrique



Altitude min 0 m
Altitude max 18 m

Transports

Arrêt au Cimetière, Obélisque, les Quais
Retrouver toutes les lignes du bus à 1€
en cliquant [ici](#)

Accès routier

En voiture, gardez-vous sur le parking de
l'Obélisque (gratuit sauf de juin à
septembre)

Parking conseillé

Parking du port

Sur votre chemin...



🗺️ Aquarelle "The Lighthouse" (Charles Rennie Mackintosh) (A)

Cette aquarelle représente en premier plan une portion de la route de la jetée où a été réalisée l'œuvre en regardant vers l'autre côté du plan d'eau où se trouve le Fort Fanal.

En haut de l'œuvre et occupant une grande partie du tableau est représenté le fort Fanal et son phare.

Le fort fanal se trouve donc de l'autre côté de la baie à l'extrémité de l'Anse Gerbal sur un petit promontoire situé à la sortie du port.

L'environnement du fort a complètement changé.

Situées à proximité de la mer, les redoutes participaient autrefois à la défense du port de Port-Vendres, chacune possédant un équipement militaire particulier.

Celles de Béar et du fanal construites entre 1673 et 1700 sont l'œuvre de Vauban. Elles sont inscrites à l'inventaire des monuments historiques depuis le 6 juin 1933.

Au milieu de la redoute du Fort Fanal s'élève une tour blanche : « the Lighthouse » avec à son sommet une lanterne verte (située à tribord qui marque ainsi l'entrée du port).

Actuellement le phare est entièrement automatisé (plus de gardien à demeure) et est équipé de lentilles de type Fresnel. La lampe halogène blanche a été remplacée par une LED verte

Un fanal existait déjà à cet emplacement avant la construction de la redoute (il apparaît sur une carte datant de 1650). En 1943 l'armée d'occupation Allemande a bétonné une partie des ouvrages et en particulier obturé les créneaux. Le monument « Redoute du Fanal de Port-Vendres » est propriété de l'état (Phares et Balises). Il fait partie du recensement des *immeubles Monuments Historiques en tant qu'ouvrage fortifié*. (Source : <http://www.crmackintoshroussillon.com/>)

Crédit photo : association crmackintosh



Aquarelle "La rue du soleil" (Charles Rennie Mackintosh) (B)

Cette aquarelle représente la rue du soleil qui se trouve de l'autre côté de la baie. Cette rue située au-dessus du Quai du Fanal est une des plus anciennes de Port-Vendres

De nos jours sur le Quai du Fanal accostent les bateaux de la SNSM, des pilotes du port, des Douanes et de pêcheurs.

Interprétation de l'œuvre : Reflets de maisons dans l'eau....
(Source : <http://www.crmackintoshroussillon.com/>)

Crédit photo : association crmackintosh



Aquarelle "The Little Bay" (Charles Rennie Mackintosh) (C)

Cette aquarelle représente en premier plan l'anse Gerbal dont le paysage a bien changé. A l'époque où a été réalisée l'œuvre, la petite baie était bordée par une plage de sable où les pêcheurs venaient positionner leur barque catalane en bois devant leurs petites cabanes construites sur la rive.

En 1975 l'anse Gerbal a été entièrement bétonnée. Ces travaux ont permis la création de nouveaux quais et sur l'esplanade ainsi réalisée a été installée une zone de carénage, une usine à glace, des entrepôts réfrigérés, une grande poissonnerie et une criée. Les chalutiers venaient débarquer leur pêche destinée à la vente à la criée. Mais à la suite de la disparition des ressources l'activité de pêche a fortement décru provoquant la disparition progressive du nombre de chalutiers et la fermeture définitive de la criée en 2010.

De nos jours s'étendent devant nous les vestiges de cette époque où seuls subsistent la zone d'activité de carénage, l'usine à glace et des bâtiments réfrigérés.

En deuxième plan est représentée « la ville ».

A gauche, C.R. Mackintosh a peint le fort de la presqu'île qui a été détruit et remplacé par le port de commerce. (Source : <http://www.crmackintoshroussillon.com/>)

Crédit photo : association crmackintosh



🖼️ Aquarelle "La ville" (Charles Rennie Mackintosh) (D)

Cette aquarelle représente en premier plan des toits des maisons de la rue du soleil.

En deuxième plan est représentée « la ville » au-dessus des Quais Jean Moulin et Forgas.

Remarque : pour peindre son œuvre, l'artiste devait se trouver en haut d'un escalier un peu au dessus de l'endroit où nous nous trouvons.

A l'époque le quai Pierre Forgas était le quai principal de Port-Vendres plein de vie où accostaient les cargos et paquebots de diverses provenances. De nos jours ce quai a été aménagé pour recevoir principalement des bateaux de petite plaisance et de grande plaisance.

Les immeubles qui bordaient ce quai servaient d'entrepôts. A présent ils sont devenus principalement des immeubles d'habitation, des banques et des restaurants.

En troisième plan sont représentées les collines qui surplombent Port-Vendres. Terres cultivées à l'époque, elles sont maintenant remplacées par de nombreuses maisons et immeubles d'habitation. (Source : <http://www.crmackintoshroussillon.com/>)

Crédit photo : association crmackintosh



🤿 Nostra Mar (E)

Club de randonnée palmée et sensibilisation à l'environnement. Découvrez la richesse du milieu marin de la Côte Vermeille depuis le bord avec palmes, masque et tuba ! Marine, monitrice de plongée et biologiste, vous guidera. Tous niveaux. Matériel fourni : palmes, masque, tuba, combinaison.

Crédit photo : Nostra Mar



Aquarelle "Port-Vendres - Quai des Douanes" (Charles Rennie Mackintosh) (F)

Cette aquarelle représente le quai des douanes qui se trouve de l'autre côté de la baie. Ce quai est maintenant appelé le quai de la République. Les immeubles qui bordaient ce quai servaient d'entrepôts.

De nos jours les immeubles ont été transformés en bâtiment pour la douane, en appartements privés et en restaurants.

Le quai quant à lui sert de lieu d'accostage aux navires de croisières privés, aux navires patrimoniaux de passage à Port-Vendres ainsi qu'à trois thoniers de Port-Vendres (qui ne sortent que deux semaines par an).

Interprétation de l'œuvre : Reflets de maisons dans l'eau.... (Source : <http://www.crmackintoshroussillon.com/>)

Crédit photo : association crmackintosh



Scuba Passion (G)

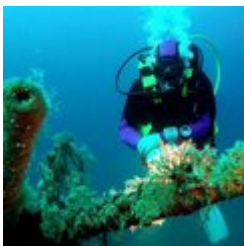
Plage des Tamarins

Route de la jetée

06 07 56 03 73

<http://scuba.passion.free.fr/>

Crédit photo : Scubapassion



CAP Port-Vendres (H)

4, rue Jules Ferry

04 34 12 09 27

www.plongee66.com

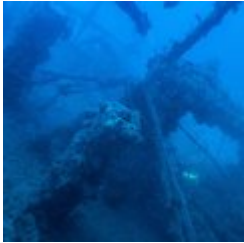
Crédit photo : CAP



La Goélette Miguel Caldentey (I)

La Goélette Miguel Caldentey : commandée en 1913 par un homme d'affaires majorquin dont elle porte le nom, elle est mise à l'eau en 1916. Sa dernière traversée commerciale eut lieu en 1972. En 1988, elle est classée au Titre des Monuments Historiques. Le projet de sauvegarde de la goélette est en place depuis 2005.

Crédit photo : P. Espérikette



Tech of Plongée (J)

2, Quai Fanal
06 58 55 41 04

www.facebook.com/techofplongee

Crédit photo : Tech of plongée



Aquarelle "A Southern Port" (Charles Rennie Mackintosh) (K)

L'aquarelle représente le quai Pierre Forgas en regardant vers le Nord-Est.

Sur ce Quai, qui était dans les années 1920 le quai principal et très actif de Port-Vendres, CR Mackintosh a peint accosté au quai un trois mats blanc au mouillage, un dépôt de marchandises. Dans l'axe du quai on peut découvrir les immeubles de la rue du Soleil et tout au fond le môle protégeant la baie de Port-Vendres lors des forts coups de vent du Sud et de Sud Est.

Sur la partie droite de l'œuvre l'aquarelle est représentée une partie de la rive Sud Est de la rade. A l'époque cette rive était peu active (mis à part le quai de la république appelé aussi quai des douanes non visible sur cette aquarelle)

CR Mackintosh a représenté successivement du plan le plus éloigné au plus proche trois redoutes ou forts militaires de défense du port du XVI et XVII siècle :

- La redoute ou fort Mailly du XVII siècle (sous le règne de Louis XVI) (voir le tableau et commentaire du fort Mailly station 2)
- La redoute de Béar du XVI siècle œuvre de Vauban construite sous le règne de Louis XIV par Vauban aux alentours de 1680.

Elle est inscrite à l'inventaire des monuments historiques depuis le 6 juin 1933. Ce monument appartient à la CCI des PO mais ne se visite que rarement. Rénovée et transformée récemment en musée de l'Armée d'Afrique, elle abrite également dans son enceinte depuis 1986 le monument de Sidi Ferruch qui commémore la conquête de l'Algérie. Ce monument est l'œuvre d'Emile Gaudissard architecte, sculpteur, peintre, illustrateur, tapissier, décorateur et écrivain Français, né à Alger le 15 décembre 1872 et mort à Paris le 19 août 1956. Ce monument fut érigé le 14 juin 1930 à Sidi Ferruch sur la côte ouest d'Alger, à l'endroit même où les troupes françaises débarquèrent cent ans plus tôt. Les sculptures en bas-relief représentent l'union de la France et de l'Algérie.

- Le fort de la presqu'île est aussi l'œuvre de Vauban. N'est représentée qu'une petite partie de l'enceinte du fort.

Ce fort n'existe plus et la zone a complètement été transformée depuis. En effet peu après, en 1929 la presqu'île a été dynamitée ainsi que ce fort pour créer à la place un nouveau quai en prolongement du quai des Douanes.

Interprétation de l'œuvre : reflets de maisons dans l'eau....

Remarque pour peindre cette œuvre, l'artiste devait se trouver plus loin sur le quai en direction du Nord-Est (

Source : <http://www.crmackintoshbroussillon.com/>)



Le port de Port-Vendres (L)

Le port de Port-Vendres
Crédit photo : Stephane Ferrer



Paradis des bulles (M)

Quai Fanal
06 70 55 69 18
www.leparadisdesbulles.fr
Crédit photo : leparadisdesbulles