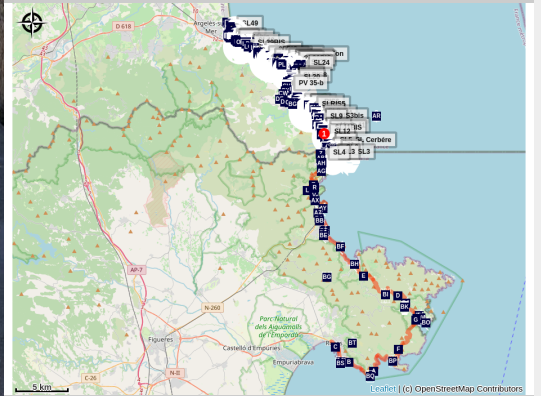


# (E12-Sentier Littoral-GR 92) Argelès-sur-mer -Rosas

Albères - ARGELES SUR MER



(OT Llança)



## Partez sur un sentier européen et découvrez toutes les richesses de la Catalogne en 11 étapes

90 km de randonnée à découvrir en itinérance en 11 étapes.

### ATTENTION

**Suite à l'incendie du 17/04/23 des modifications ont été apportées sur le circuit :**

**Le chemin initial est fermé du Cap Rédéris à Cerbère, cependant, des solutions temporaires sont mises en place pour garder la continuité du chemin**

**o Cap Rédéris\_Peyrefite : passage par la route secondaire qui passe par les vignes**

## 1. Itinéraire

**o Peyrefite (résidences de vacances les Aloes)\_Cerbère : par mesure de sécurité, il n'y a aucune déviation piétonne possible, il**

Départ : Office de tourisme d'Argelès-sur-Mer

Arrivée : Office de tourisme de Rosas

**commune pour aller sur Cerbère**

Balisage :  GR

**Attention l'accès aux criques est impossible entre la plage de Portails et la plage de l'Quille.**

Etape 1: Argelès-sur-Mer: Côte salonneuse, côte rocheuse, reliefs escarpés, parcs, espaces boisés, Argelès-sur-Mer se situe au pied des Albères et compte de nombreux monuments classés sur près de 10 km le long de la Mer Méditerranée

Etape 2: Collioure: petit port qui se niche à l'abri d'une crique ou se rencontrent les Pyrénées et la Méditerranée, Collioure est surtout la cité du fauvisme et une terre d'inspiration pour de nombreux artistes.

Etape 3: Port-Vendres: Port naturel en eau profonde, depuis l'antiquité, tout est prétexte à parcourir l'histoire de Vauban à Louis XVI. Sous le vignoble en terrasse, le site de Paulilles du Cap Béar sont bien plus qu'une baie d'exception mais aussi un lieu de mémoire.

Etape 4: Banyuls-sur-Mer: Au pied des vignes en terrasse, la patrie du sculpteur Aristide Maillol, Banyuls-sur-mer séduit par son architecture préservée, sa promenade du front de mer, sa plage de galets et son port de plaisance. Douceur de vivre assurée.

### Infos pratiques

Pratique : Pédestre

Durée : 2 days

Longueur : 93.4 km

Difficulté : Difficile

Type : Traversée

Thèmes : Faune, Flore, Géologie, Histoire, Littoral, Point de vue

Etape 5: Cerbère:

**ATTENTION**

Suite à l'incendie du 17/04/23 des modifications ont été apportées sur le circuit :  
Le chemin initial est fermé du Cap Rédéris à Cerbère, cependant, des solutions temporaires sont mises en place pour garder la continuité du chemin

- o Cap Rédéris\_Peyrefite : passage par la route secondaire qui passe par les vignes
- o Peyrefite (résidences de vacances les Aloes)\_Cerbère : par mesure de sécurité, il n'y a aucune déviation piétonne possible, il faut prendre le bus à 1 € ou la navette communale pour aller sur Cerbère  
Attention l'accès aux criques est impossible entre la plage de Portails et la plage de l'Ouille.

Aux portes de l'Espagne, au coeur de la réserve naturelle marine, Cerbère est un village qui a prospéré avec le développement du chemin de fer. Il jouit d'une richesse patrimoniale du XiXème exceptionnel.

Etape 6: Portbou: Tout près de la frontière avec la France, Portbou offre un parcours patrimonial urbain de caractère, international. Le village combine à merveille la mémoire de l'exil, l'art et les paysages. Il est un symbole de la culture et de la paix.

Etape 7: Colera: Au nord de l'Alt Emporda, Colera combine des paysages naturels du Cap Creus avec un noyau urbain calme et peu encombré. Le littoral est formé de rochers et de plages vierges. A l'intérieur des terres vous serez surpris par une végétation d'oliviers et de vignes.

Etape 8: Llançà: un petit village méditerranée situé au coeur d'un paysage unique entouré par 2 espaces naturels protégés (le parc naturel du Cap Creus et les Albères) face à la mer. Il abrite également un patrimoine remarquable ainsi qu'un important musée de l'aquarelle: La fondation Martinez Lozano

Etape 9: El Port de la Selva: Situé dans le parc naturel du Cap Creus, il jouit d'une grande richesse paysagère, où se combinent le bleu de la Méditerranée, le vert des vignobles, les côtes escarpées et dans lequel on distingue l'impressionnant Monastère de Sant Pere de Rodes.

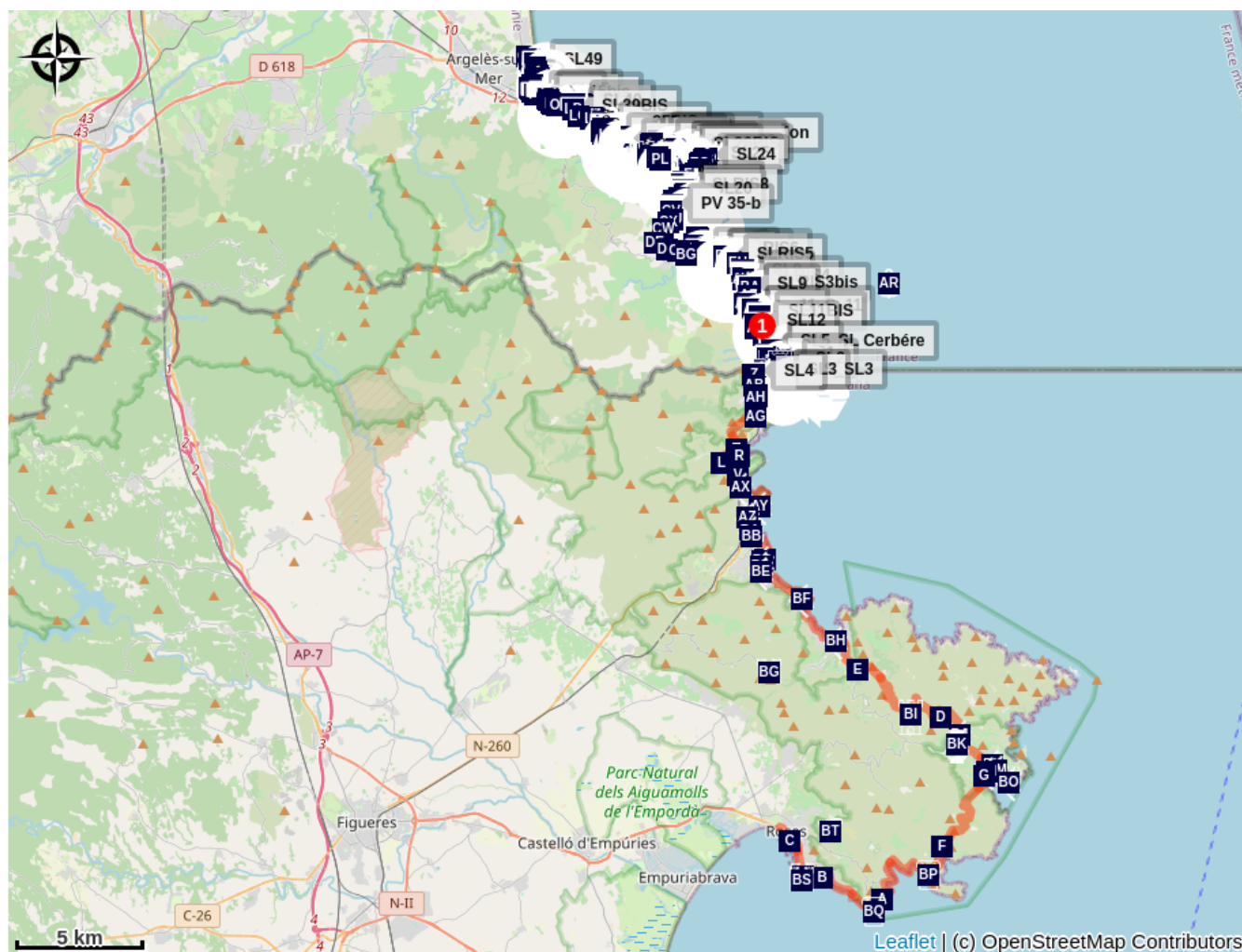
Etape 10: Cadaquès: Petite ville au nord de la Costa Brava, c'est un véritable pôle d'attraction pour de nombreux artistes, comme Salvador Dali, qui s'y était installé. La commune englobe le point le plus oriental de la péninsule ibérique, le Cap Creus.

Etape 11: Roses: Porte d'entrée des parcs naturels du Cap Creus et des "Aiguamolls de l'Emporda", et origine de l'une des plus belles baies méditerranéennes, Roses est synonyme d'histoire, de culture, de gastronomie, de loisir et de nature.

## Étapes :

- 1.** (E12 - Sentier Littoral) Argelès - Collioure  
7.2 km / 104 m D+ / 2 h 30
- 2.** (E 12 -Sentier littoral) Collioure-Port-Vendres  
4.9 km / 132 m D+ / 2 h
- 3.** (E 12-Sentier Littoral) Port-Vendres -Banyuls-sur-Mer  
11.0 km / 372 m D+ / 5 h
- 4.** (E12-Sentier Littoral) Banyuls-sur-Mer -Cerbère  
9.2 km / 412 m D+ / 4 h
- 5.** (E12 - Sentier Littoral) Cerbère-PortBou  
4.7 km / 400 m D+ / 2 h
- 6.** (E 12 - GR 92) Portbou - Colera  
3.8 km / 272 m D+ / 1 h 45
- 7.** (E12 - GR 92) Colera - Llançà  
6.0 km / 145 m D+ / 2 h
- 8.** (E12 - GR 92) Llançà -Port de la Selva  
8.6 km / 195 m D+ / 2 h 30
- 9.** (E 12 - GR 92) Port de la Selva - Cadaqués  
12.0 km / 454 m D+ / 6 h
- 10.** (E 12 - GR 92) Cadaqués - Rosas  
20.2 km / 755 m D+ / 7 h

# Sur votre chemin...



🌊 Esplanade Charles Trenet (A)

🏰 Passerelle du port (C)

🌊 Les Criques de Porteils (E)

🏰 Fort Miradoux (G)

🗿 Chemin du fauvisme "Les toits de Collioure" Panneau 8 (I)

🗿 Chemin du fauvisme "Le Phare de Collioure" et "Intérieur à Collioure, la sieste" Panneau 4 (K)

🗿 Chemin du fauvisme "Le Faubourg" Panneau 2 (M)

🗿 Exposition Argelès Photo Nature (B)

🏰 Un petit recoin catalan "Le Racou" (D)

🌊 Criques de Porteils (F)

🗿 Les ruelles de Collioure pour Matisse (H)

🗿 Chemin du fauvisme "Collioure" Panneau 5 (J)

🗿 Chemin du fauvisme "Barques à Collioure" Panneau 3 (L)

🗿 Chemin du fauvisme " Collioure" Panneau 1 (N)

# Toutes les infos pratiques

## **Recommandations**

**Vous profitez de la nature, vous l'aimez, prenez-en soin ...**

Vous êtes en train d'emprunter un sentier de randonnée sur le long duquel des points réguliers de collecte d'ordures ménagères sont mis à votre entière disposition.

Par respect pour cet espace exceptionnel emprunté chaque mois par plusieurs dizaines de milliers de randonneurs et promeneurs, nous vous invitons à déposer à ces points de collecte l'ensemble de vos déchets (verre, papier, restes d'aliments, etc.) et ceux que vous pourriez malheureusement découvrir au fil de votre balade.

Grâce à ces gestes simples mais essentiels, conservons ce site propre, tel que la nature nous l'a gracieusement offert.

## **Zones de sensibilité environnementale**

Au cours de votre itinéraire, vous allez traverser des zones sensibles en rapport avec la présence d'une espèce ou d'un environnement spécifique. Dans ces zones, un comportement approprié permet de contribuer à leurs préservation. Pour plus d'information, des fiches sont disponibles pour chaque zone.



### **Réserve Naturelle Marine de Cerbère-Banyuls**

Période de sensibilité : Janvier, Février, Mars, Avril, Mai, Juin, Juillet, Août, Septembre, Octobre, Novembre, Décembre

Réserve Naturelle Marine de Cerbère-Banyuls

## **Zone Natura 2000 Directive Habitat**

Période de sensibilité :

Zone Natura 2000 Directive Oiseaux

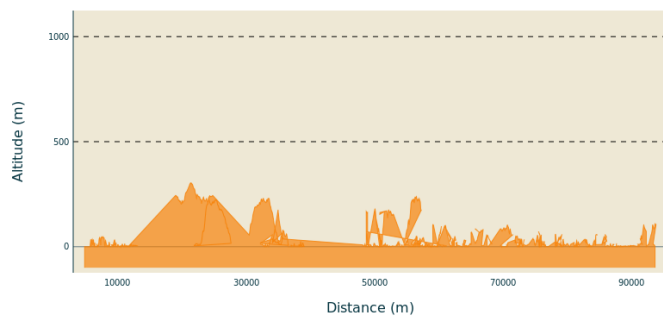


### **Zone Natura 2000 Directive Oiseaux**

Période de sensibilité :

Zone Natura 2000 Directive oiseaux

## **Profil altimétrique**



## Transports

Retrouver toutes les lignes du bus à 1€ en cliquant [ici](#)

# Sur votre chemin...

---



## 🏞️ Esplanade Charles Trenet (A)

Esplanade Charles Trenet  
Crédit photo : Stephane Ferrer

---



## 🖼️ Exposition Argelès Photo Nature (B)

Créé en 2009 par la ville d'Argelès-sur-Mer, Argelès Photo Nature - Enfants de la Mer propose plus de six mois d'exposition d'une centaine de photographies géantes, à ciel ouvert sur la promenade du front de mer d'Argelès-sur-Mer, fréquentée chaque année par plus d'un million de personnes.

Cette année 2020 c'est l'ours qui sera à l'honneur avec des regards photographiques associés à des aquarelles et des sculptures monumentales.

Les problématiques autour du réchauffement climatique seront abordées au travers de magnifiques expositions sur l'arctique et les récifs coralliens.

Plus d'infos [ici](#)  
Crédit photo : Stephane Ferrer

---



## 🌉 Passerelle du port (C)

Véritable trait d'union entre le Port et la Plage, la Passerelle de la Massane est empruntée chaque été par plus de 200 000 promeneur.

Crédit photo : Stephane Ferrer





## 🏰 Un petit recoin catalan "Le Racou" (D)

Le terme "Racou" signifie "le recoin" en catalan. Installé entre côte rocheuse et plage de sable, c'est un des lieux typiques du littoral Argelésien. Les premières installations de cabines en bois "démontables" remontent aux années 20 mais seront détruites lors de l'occupation allemande. Dans les années 1960, le Racou compte déjà trois lignes de maisons. Ce lieu est presque un village à part entière. Au travers de ses minuscules ruelles flotte une atmosphère rétro où il y fait bon se promener. Crédit photo : CCACVI

---



## 🗨️ Les Criques de Porteils (E)

Les Criques de Porteils  
Crédit photo : Benjamin Collard

---



## 🗨️ Criques de Porteils (F)

Plus grande crique d'Argelès avec ses 180 mètres, la crique de Porteils n'est pas aussi simple à trouver. De nombreuses criques plus petites se trouvent sur la zone et sont plus ou moins accessibles selon les périodes. D'une manière générale, vous y serez au calme, bercé par les vagues des eaux turquoises.

Crédit photo : CCACVI

---



## 🏰 Fort Miradoux (G)

En 1669, Vauban qui voulait faire de Collioure une ville de garnison, décide de raser la vieille ville et de créer le Fort Miradoux à l'emplacement du vieux Fort Sainte-Thérèse construit vers 1540 par Charles Quint. Ce fort du fait de sa situation était d'une importance primordiale dans la défense du château. Aujourd'hui, le Fort Miradoux, propriété de l'armée de terre est devenu le Centre National d'Entraînement Commando (CNEC).

Crédit photo : admin66pm



## Les ruelles de Collioure pour Matisse (H)

Matisse et Derain travaillent ensemble en cet été 1905. Quand Derain choisit de s'inspirer de la rue de la Caranque, Matisse lui se positionne en haute de la rue du Mirador pour exprimer son talent.

[Plus d'info](#) sur la Naissance du Fauvisme

Crédit photo : OT Collioure

---

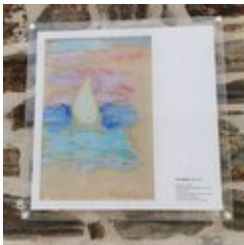


## Chemin du fauvisme "Les toits de Collioure" Panneau 8 (I)

"Les toits de Collioure", Henri Matisse de 1905. La peinture fait partie de la collection de l'Hermitage, Saint-Pétersbourg, Russie depuis 1948.

Crédit photo : elcoste

---



## Chemin du fauvisme "Collioure" Panneau 5 (J)

"Collioure" Matisse 1905

Crédit photo : elcoste

---



## Chemin du fauvisme "Le Phare de Collioure" et "Intérieur à Collioure, la sieste" Panneau 4 (K)

"Le Phare de Collioure" André Derain 1905 et "Intérieur à Collioure, la sieste" Matisse 1905

Crédit photo : elcoste

---



## Chemin du fauvisme "Barques à Collioure" Panneau 3 (L)

"Barques à Collioure" 1905 Dessin Henri Matisse, l'original se trouve au Musée d'Art Moderne de Céret.

Crédit photo : elcoste


---



 Chemin du fauvisme "Le Faubourg" Panneau 2 (M)

"Le Faubourg" de André Derain 1905  
Crédit photo : elcoste



 Chemin du fauvisme " Collioure" Panneau 1 (N)

"Collioure" 1905  
Crédit photo : ot Collioure