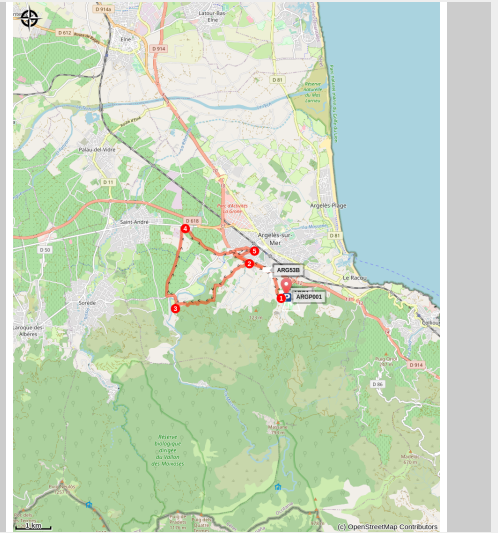


Au pied de l'Albera (VTT)

Albères - ARGELES SUR MER



Départ de Valmy (OMT Argeles sur mer)

Une autre découverte

Ce circuit dans l'arrière-pays d'Argelès-sur-Mer vous mènera vers des zones où jadis l'olivier et la vigne étaient rois

Infos pratiques

Pratique : VTT

Durée : 1 h 30

Longueur : 13.6 km

Dénivelé positif : 163 m

Difficulté : Facile

Type : Boucle

Thèmes : Flore

Itinéraire

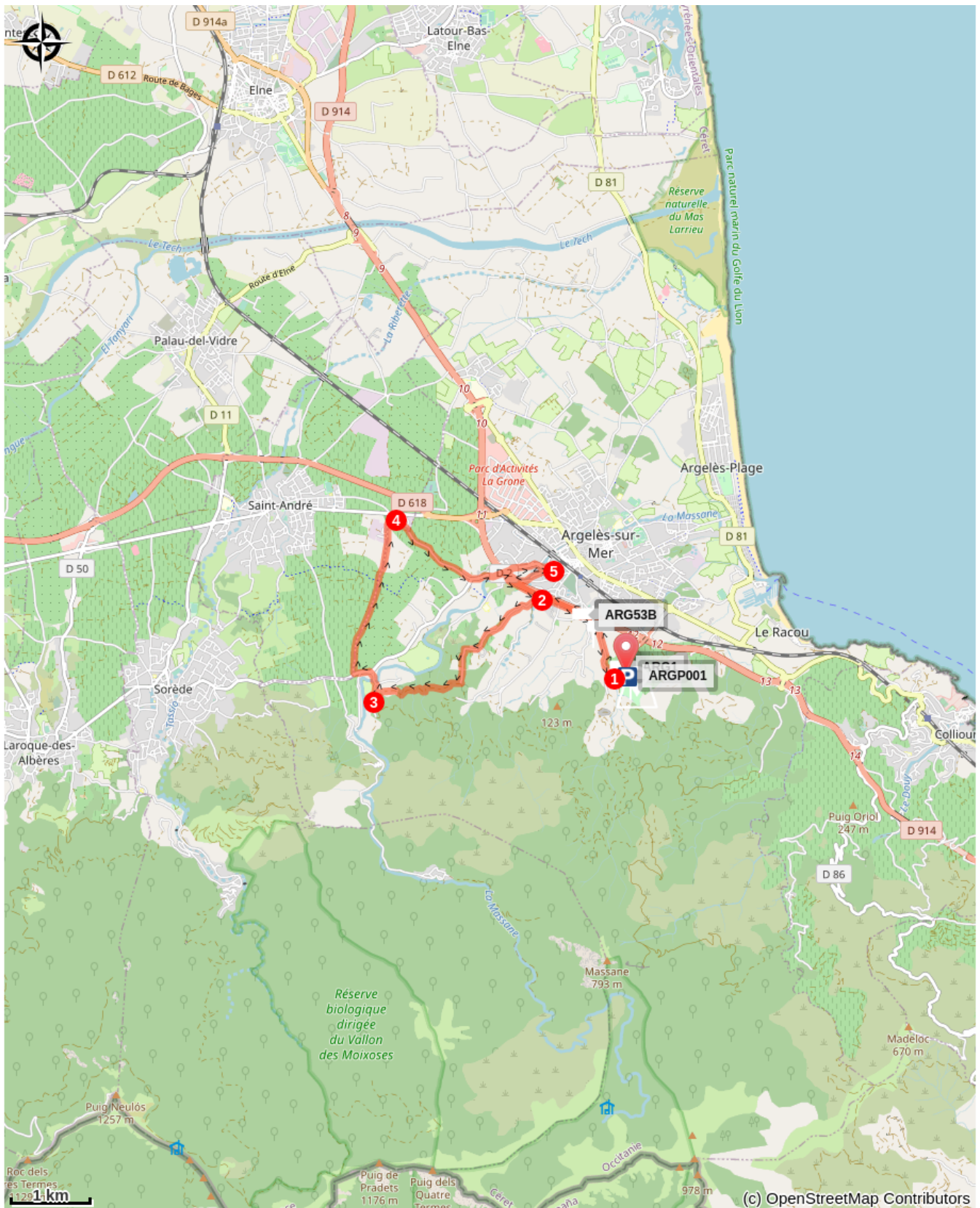
Départ : Parking de Valmy (base VTT)

Arrivée : Parking de Valmy (base VTT)

Balisage : 🟡 VTT

1. Depuis le parking de Valmy, prendre la direction du camping "Les Mimosas" puis tourner à droite et emprunter la Route de la Massane, route étroite bordée de chênes. En arrivant devant la voie rapide, il ne faut pas vous inquiéter, la route ne fait que la longer.
2. Au deuxième pont, le croisement indique la Route de Notre-Dame de Vie. Tourner à gauche et emprunter la route pour arriver à un petit pont. Ce chemin est peu fréquenté par des voitures, plus de randonneurs et cyclistes y circulent. Aller tout droit sur la magnifique petite route communale du Faba. Elle traverse les vignes, dessert les mas et offre une vue exceptionnelle sur le massif de l'Albera. La piste DFCI-AL N°36, à emprunter, monte légèrement et rentre dans la forêt de chênes lièges et les prairies.
3. Au bout de cette piste, tourner à droite, amorcer la descente et traverser le passage à gué. En remontant sur la Route de Sorède, bifurquer à droite sur la Route de la Carrerasse. De part et d'autre de la route, des vignes, des oliviers et des friches vous accompagnent.
4. Passer la zone artisanale et récupérer la petite traverse de Saint-André. A l'intersection de cette route, prendre à gauche pour rentrer dans Argelès-sur-Mer. Descendre et passer devant la caserne des pompiers pour tourner à droite dans la Rue des Micocouliers.
5. Au bout de la rue, traverser le passage à gué et rester sur le Chemin du Roua. Garder la voie rapide sur la gauche. Au niveau du deuxième pont qui sert de passage à gué, prendre en face la Route de la Massane qui remonte vers Valmy.

Sur votre chemin...



Toutes les infos pratiques

⚠️ Recommandations

Suivre le Balisage VTT de couleur bleue n°10

Zones de sensibilité environnementale

Au cours de votre itinéraire, vous allez traverser des zones sensibles en rapport avec la présence d'une espèce ou d'un environnement spécifique. Dans ces zones, un comportement approprié permet de contribuer à leurs préservation. Pour plus d'information, des fiches sont disponibles pour chaque zone.

Zone Natura 2000 Directive Habitat

Période de sensibilité :

Zone Natura 2000 Directive Oiseaux

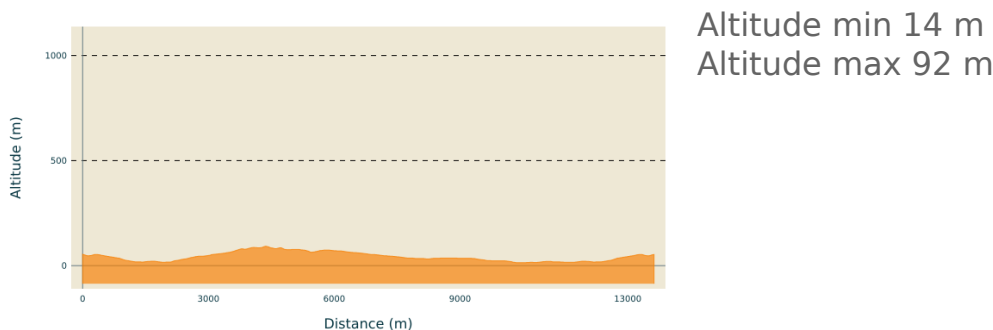


Zone Natura 2000 Directive Oiseaux

Période de sensibilité :

Zone Natura 2000 Directive oiseaux

Profil altimétrique



Parking conseillé

Parking de Valmy (Base VTT)