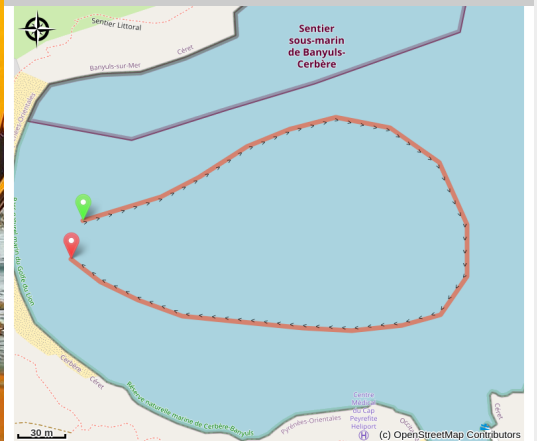


[Randonnée palmée] "NOSTRA MAR" Plage de Peyrefite

Côte Vermeille - CERBERE



Randonnée palmée (Nostra Mar)

La randonnée palmée accessible à tous !

Nagez à la découverte de la faune et de la flore marines de la Côte Vermeille.

Infos pratiques

Pratique : Nautique

Durée : 1 h

Longueur : 0.6 km

Dénivelé positif : 98801 m

Difficulté : Facile

Type : Boucle

Thèmes : Faune, Flore

Itinéraire

Départ : Plage de Peyrefite

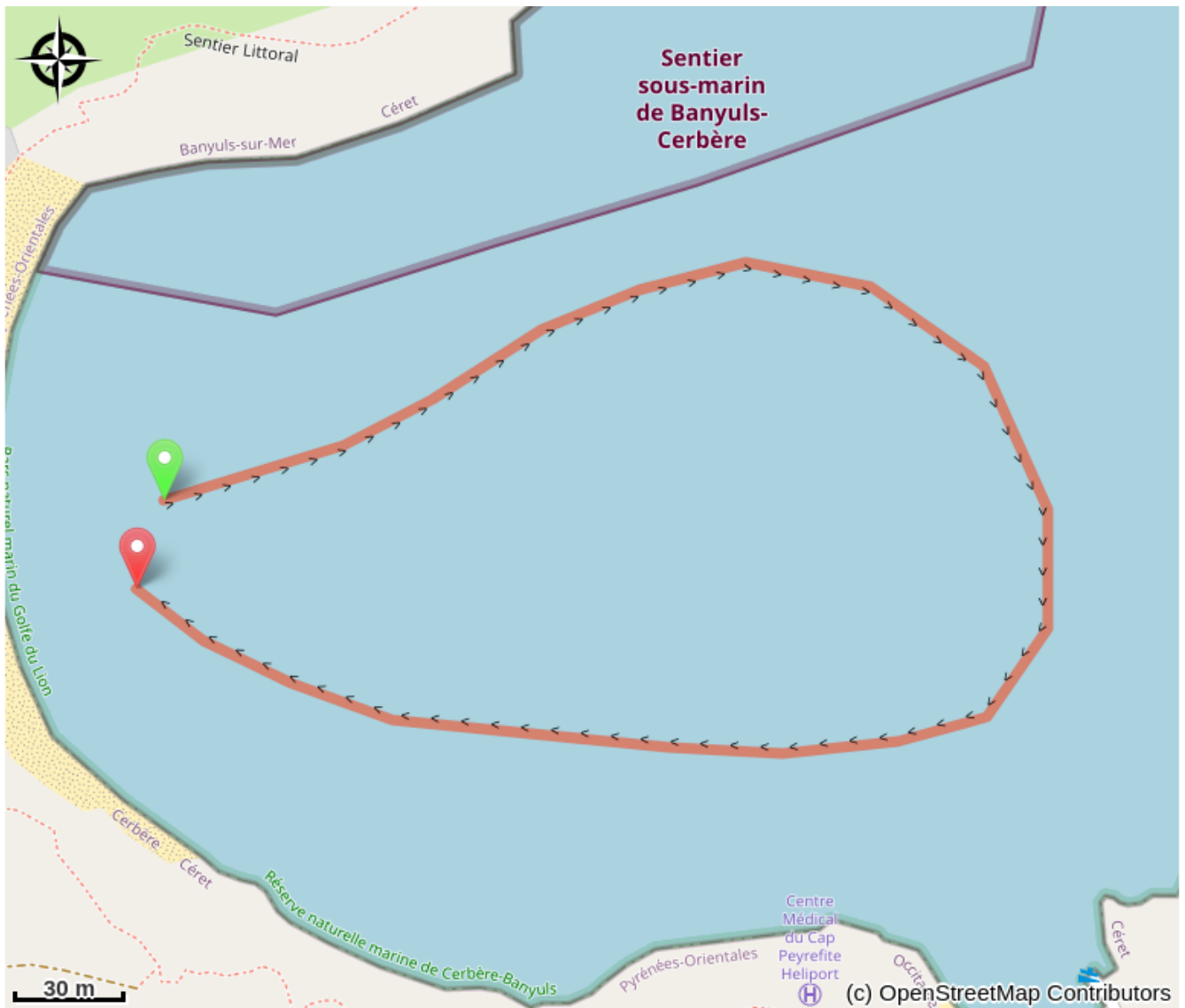
Arrivée : Plage de Peyrefite

Randonnée palmée encadrée par les professionnels de Nostra Mar. Le point de rendez-vous est au Camping Le Bois Fleuri route de Sorède à Argelès.

Par groupe de 8 max, mettez-vous à l'eau depuis de jolies criques quelque soit votre niveau, seul, en famille ou entre amis, équipés de palmes, masque, tuba et combinaison. Découvrez les trésors marins de la côte Vermeille visibles depuis la surface ! Monitrice de plongée et biologiste, Marine vous racontera les anecdotes sur la biodiversité qui niche au cœur du Parc marin du golfe du Lion et de la Réserve marine de Cerbère-Banyuls. Elle vous accompagnera tout en douceur pour vos premiers pas dans l'eau ou pour vous perfectionner. Et pas besoin d'être un grand nageur : on flotte avec les combinaisons. La randonnée palmée est donc accessible à tous, peu importe l'âge !

[Plus d'infos !](#)

Sur votre chemin...



Toutes les infos pratiques

⚠️ Recommandations

Il est recommandé de vérifier la météo avant de partir si vous pratiquez cette randonnée palmée en autonomie.

Zones de sensibilité environnementale

Au cours de votre itinéraire, vous allez traverser des zones sensibles en rapport avec la présence d'une espèce ou d'un environnement spécifique. Dans ces zones, un comportement approprié permet de contribuer à leurs préservation. Pour plus d'information, des fiches sont disponibles pour chaque zone.



Réserve Naturelle Marine de Cerbère-Banyuls

Période de sensibilité : Janvier, Février, Mars, Avril, Mai, Juin, Juillet, Août, Septembre, Octobre, Novembre, Décembre

Réserve Naturelle Marine de Cerbère-Banyuls

Zone Natura 2000 Directive Habitat

Période de sensibilité :

Zone Natura 2000 Directive Oiseaux

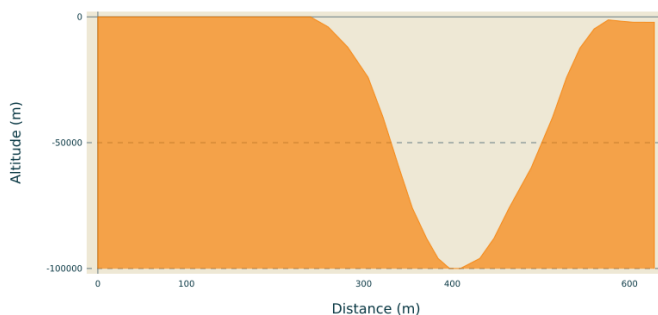


Zone Natura 2000 Directive Oiseaux

Période de sensibilité :

Zone Natura 2000 Directive oiseaux

Profil altimétrique



Altitude min -99999 m

Altitude max -1 m

Transports

Bus à 1€

Accès routier

D114

Parking conseillé

Parking de Peyrefite