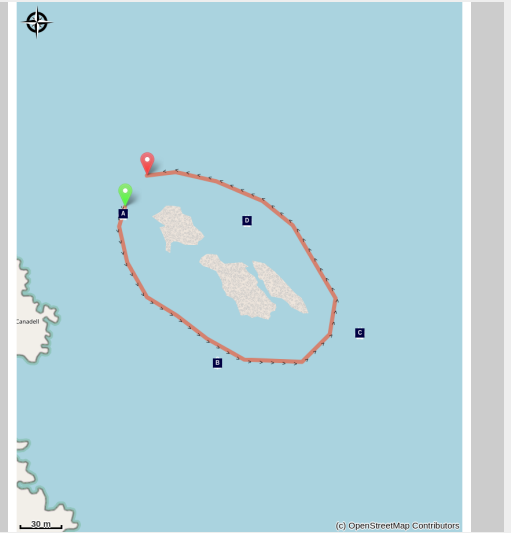


Les Îlots du Cap Canadell

Côte Vermeille - CERBERE



Cap Canadell (Cap Cerbère)



Partez à la découverte des Îlots Canadells qui domine la Baie de Cerbère

Observez les fonds marins et plongez sur ce site magique, entre coraux et gorgones rouges

Infos pratiques

Pratique : Plongée

Durée : 1 h

Longueur : 0.5 km

Dénivelé positif : 13111 m

Difficulté : Intermédiaire

Type : Boucle

Thèmes : Faune, Flore

Itinéraire

Départ : Port d'Argelès-sur-Mer, de Collioure, de Port-Vendres, Banyuls-sur-Mer et Cerbère

Arrivée : Port d'Argelès-sur-Mer, de Collioure, de Port-Vendres, Banyuls-sur-Mer et Cerbère

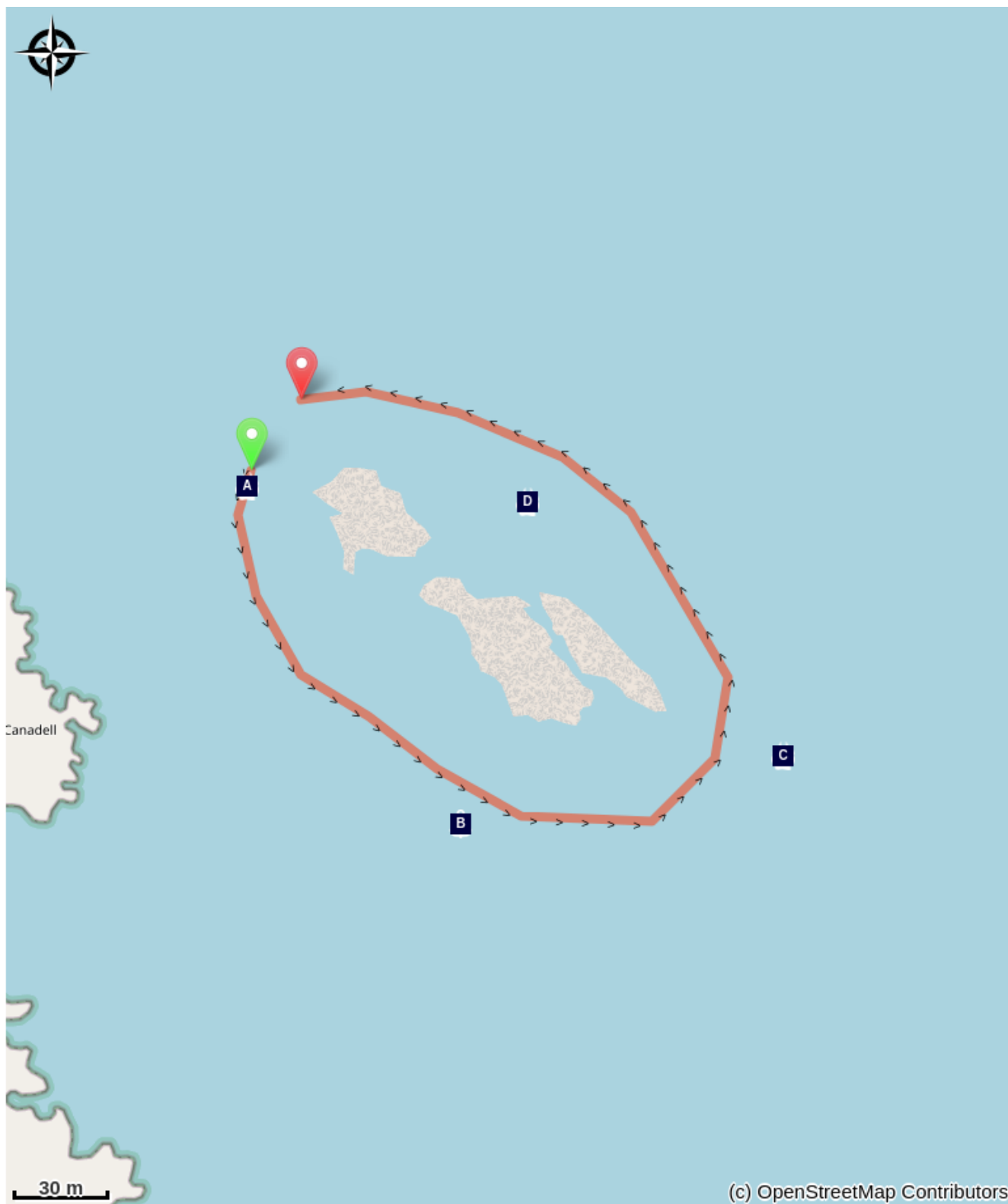
Les Ilots Campagies, situés devant le Cap Canadells, bordent au Sud l'Anse de Terrimbos et protègent du vent, dominant la baie du village de Cerbère.



Ce site est caractérisé par son îlot principal au Sud dont on peut faire le tour complet en plongée. Il offre la possibilité d'évoluer en faible profondeur mais aussi de descendre jusqu'à 36 mètres de fond. Il est rare dans la région d'avoir une telle configuration. Un plus petit îlot apparaît à environ 100 mètres du cap. Deux bouées sont installées à proximité de ce site: l'une à la pointe Sud-Est et l'autre sur le versant Sud. Plusieurs options de plongée sont possibles en partant de ces deux différentes bouées.



Dans ce secteur, où il peut y avoir du courant violent, il n'est pas rare de croiser un banc de barracudas, ou de sérioles. Des roches massives constituant un joli canyon agrémentent l'exploration. Plus au large, le corail rouge emblématique de la méditerranée dévoile toute sa beauté accompagné de langoustes et de homards.

Dans la zone des 18 mètres de profondeur, nous découvrons des formations coralligènes. Si ce substrat endémique à la méditerranée abrite des murènes, congres et autres nudibranches, il renferme également le secret du Corail Rouge, tant convoité par les bijoutiers, mais bien protégé aujourd'hui. Ce corail rouge peut être observé plus facilement dans la zone des 35-40 mètres où il cohabite avec les magnifiques gorgones rouges.

Sur votre chemin...



 Les limaces de mer (A)
 La murène (C)

 Le Sahel (B)
 Le corail rouge (D)

Toutes les infos pratiques

⚠ Recommandations

Partez en sécurité en étant encadré par des professionnels de la plongée sous-marine depuis tous les ports de la Côte Vermeille.

Argelès-sur-Mer:

Argelès Plongée: 06 78 48 76 30 / 06 83 89 96 90 - Résidence Santa Maria Rue des Matelots

Aquatile Plongée: 06 16 51 31 06 - Résidence Atalaya 2 Place Magellan

Archipel Plongée: 04 68 95 71 03 / 06 25 59 35 77 - 8 Résidence les Villégiales

La Sirène Plongée : 04 68 81 60 58 - Camping la Sirène, route de Taxo

Collioure:

CIP Collioure: 04 68 82 07 16 - 24 Rue Ravin du Coma Xeric

Port-Vendres:

Paradis des bulles: 06 70 55 69 18 - Quai Fanal

Tech of Plongée: 06 58 55 41 04 -2 Quai Fanal

CAP Port-Vendres: 04 34 12 09 27 - 4 rue Jules Ferry

Scuba Passion: 06 07 56 03 73 - Plage des Tamarins Route de la Jetée

Banyuls-sur-Mer:

Rédéris Plongée: 04 68 88 31 66 - Quai A Port Parking Méditerranée

AquaBlue Plongée: 04 68 88 17 35 - 5 Quai Georges Petit

Plongée Bleue: 07 85 75 67 45- 10 quai Georges Petit

Cerbère:

Aloès Plongée: 06 33 33 18 44 - Résidence les Aloes Cap Peyrefite

Plongée Cap Cerbère: 04 68 88 41 00 - Route d'Espagne

Zones de sensibilité environnementale

Au cours de votre itinéraire, vous allez traverser des zones sensibles en rapport avec la présence d'une espèce ou d'un environnement spécifique. Dans ces zones, un comportement approprié permet de contribuer à leurs préservation. Pour plus d'information, des fiches sont disponibles pour chaque zone.

Zone Natura 2000 Directive Habitat

Période de sensibilité :

Zone Natura 2000 Directive Oiseaux

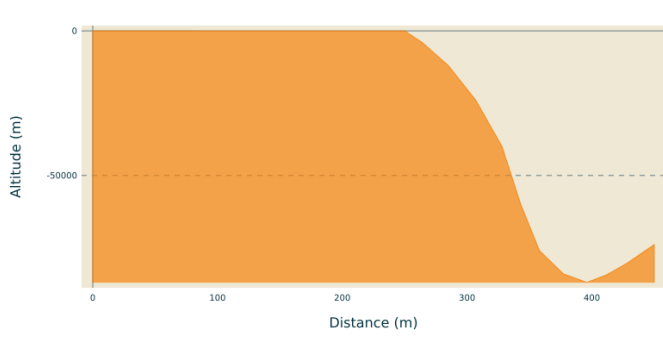


Zone Natura 2000 Directive Oiseaux

Période de sensibilité :

Zone Natura 2000 Directive oiseaux

Profil altimétrique



Altitude min -87000 m
Altitude max -7 m

Sur votre chemin...



Les limaces de mer (A)

Ces petites limaces de mer sont de véritables merveilles de couleurs et d'élégance. Mais attention il vous faudra être particulièrement vigilant pour les observer du fait de leur petite taille. Espèces charmantes et mystérieuses, elles développent des stratégies de défense très variables. Parfois vénéneuses, elles arborent des couleurs éclatantes qui raviront les heureux photographes (F.Brun - le Roussillon Sous-marin, Ed. GAP)
Crédit photo : Thalie DB



Le Sahel (B)

Construit en 1857, le Sahel est un beau voilier-vapeur de 54 mètres de long très bien équipé pour l'époque. Il possède un système rare qui combine vapeur d'eau et éther. Cela permet de faire des économies de charbon et d'espace de transport. Le 22 août 1863, le Sahel revient d'Oran et remonte la Côte Catalane face à une très forte tramontane. Il va alors s'échouer sur l'Anse de Cerbère mais les passagers seront secourus par la population locale. (F.Brun - Le Roussillon Sous-marin - Ed.GAP)

Crédit photo : Francois Brun



La murène (C)

Animal mythique, quasi mythologique, la murène fascine, inquiète et peut parfois être agressive. Mesurant jusqu'à 150 cm et pouvant peser 6 kg, sa peau est brune tachetée de jaune. C'est bien un poisson et non un reptile. Elle ne voit pas bien mais possède un excellent odorat et détecte avec précision ces proies. Pouvant vivre plus de 10 ans, elle reste dans son trou la journée. Elle s'aventure rarement en pleine eau, mais au détour d'un rocher vous pourriez bien la surprendre.

Crédit photo : Neptune Plongée



Le corail rouge (D)

Objet de convoitise, il est utilisé depuis l'Antiquité comme ornement et pour ses vertus médicamenteuses et surnaturelles. Spécifique de la Méditerranée, les anciens pensaient qu'il assurait la protection contre le mauvais sort et éloignait la foudre. Appelé « le plus beau tapis du monde » par J.Y Cousteau, on comprend rapidement la nécessité de le protéger. (F.Brun - Le Roussillon Sous-marin - Ed.GAP)
Crédit photo : Gilles Lescure