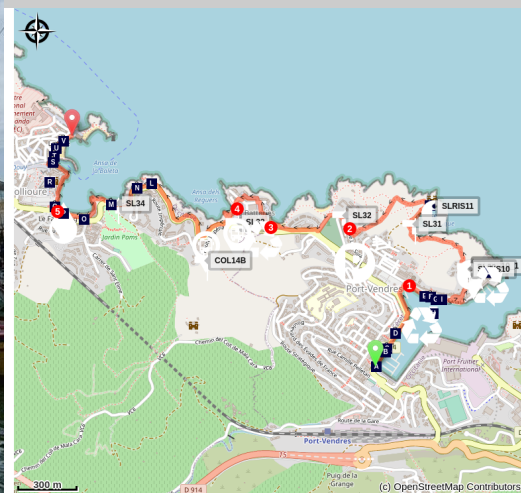


# (E 12 - Sentier Littoral) Port-Vendres - Collioure

Côte Vermeille - PORT-VENDRES



Collioure (Valery Zavidovich)

## *Voyager dans l'histoire*

Port, forts, château et clocher, tout est là pour profiter d'une randonnée historique

## Infos pratiques

Pratique : Pédestre

Durée : 2 h

Longueur : 5.2 km

Dénivelé positif : 145133 m

Difficulté : Intermédiaire

Type : Traversée

Thèmes : Faune, Flore, Histoire

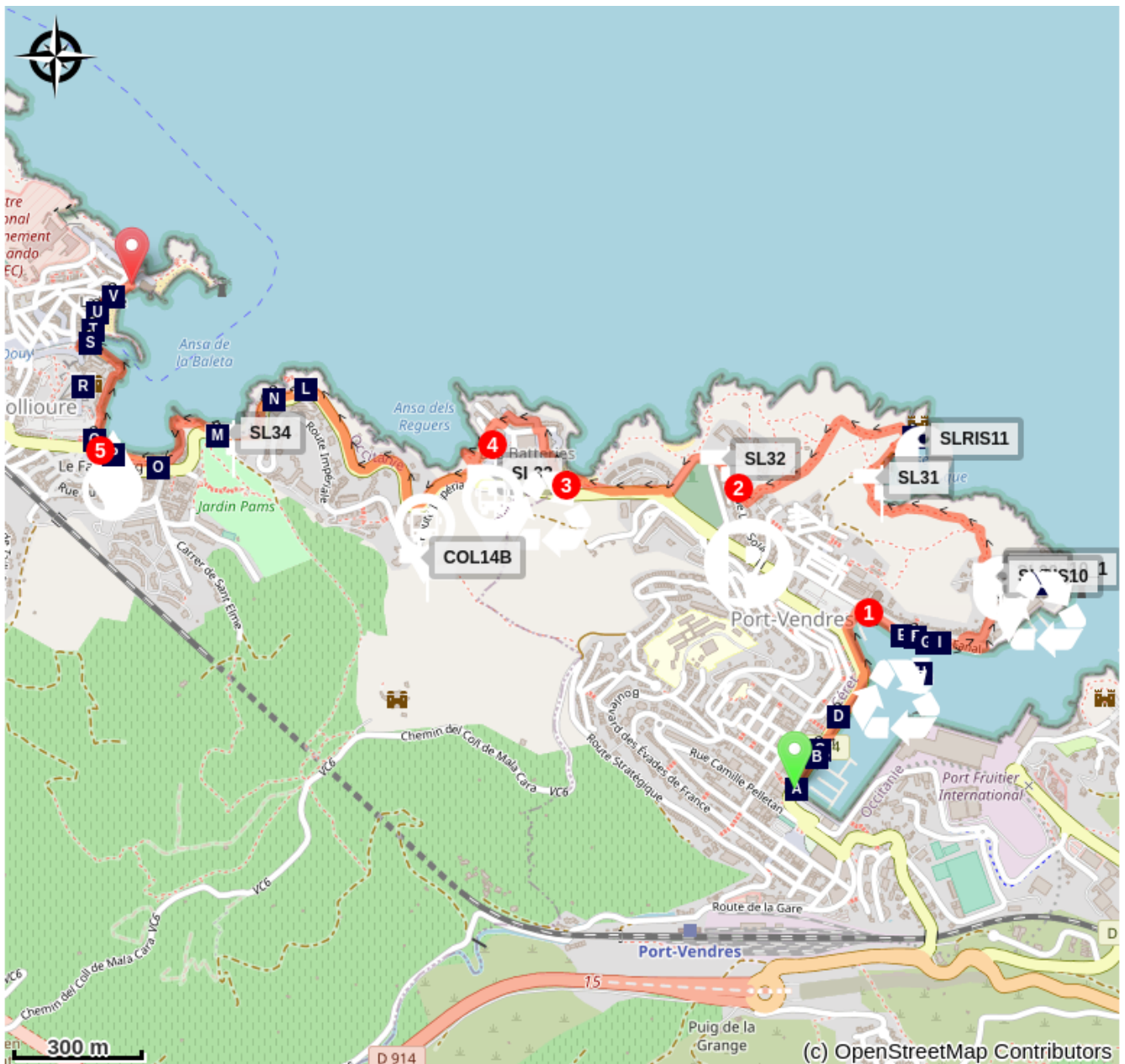
# Itinéraire

Départ : BIT de Port-Vendres


Arrivée : Office de tourisme de Collioure

1. Prendre le quai Pierre Forgas puis le quai Fanal. Poursuivre en face sur la rue Arago qui passe devant l'église Notre-Dame de Bonne-Nouvelle. Continuer sur la rue puis monter sur la rue de la Mirande. Dans un virage, monter sur la gauche le sentier qui débouche sur la garrigue puis redescendre sur la droite pour remonter en direction de l'anse de la Mauresque. Contourner sur la droite des blockhaus et redescendre sur l'Institut Médical la Mauresque.
2. Continuer sur la route puis tourner à droite. Longer les trottoirs sur quelques mètres, le long de la D914. Descendre à droite sur la crique de L'Oli.
3. Remonter en direction des habitations. Prendre la pente, descendre à droite et passer sous un pont. Tourner de suite à gauche et continuer tout droit pour passer sous un porche et se diriger vers la prochaine crique.
4. Contourner la crique par le sentier qui remonte en direction des trottoirs aménagés qui suivent jusqu'à Collioure la D 114.
5. Entrer dans Collioure et emprunter la promenade longeant le littoral. Contourner le château royal et prendre sur la droite une passerelle. Poursuivre en direction de la plage et de l'église.

# Sur votre chemin...



 Aquarelle "A Southern Port"  
(Charles Rennie Mackintosh) (A)


 Aquarelle "Port-Vendres - Quai des  
Douanes" (Charles Rennie  
Mackintosh) (C)

 Nostra Mar (E)


 Paradis des bulles (G)

 Tech of Plongée (I)

 Aquarelle "Fort Mauresque"  
(Charles Rennie Mackintosh) (K)


 Aquarelle "Collioure 1924"  
(Charles Rennie Mackintosh) (M)

 CAP Port-Vendres (B)


 Aquarelle "Steamer Moored at  
Quayside" (Charles Rennie  
Mackintosh) (D)

 Aquarelle "La ville" (Charles Rennie  
Mackintosh) (F)

 Le port de Port-Vendres (H)

 Aquarelle "The Little Bay" (Charles  
Rennie Mackintosh) (J)

 Point de vue baie de Collioure (L)

 Aquarelle "Summer Palace of  
Queens of Aragon" (Charles Rennie  
Mackintosh) (N)

# Toutes les infos pratiques

## ⚠️ Recommandations

### Vous profitez de la nature, vous l'aimez, prenez-en soin...

Vous êtes en train d'emprunter un sentier de randonnée sur le long duquel des points réguliers de collecte d'ordures ménagères sont mis à votre entière disposition.

Par respect pour cet espace exceptionnel emprunté chaque mois par plusieurs dizaines de milliers de randonneurs et promeneurs, nous vous invitons à déposer à ces points de collecte l'ensemble de vos déchets (verre, papier, restes d'aliments, etc.) et ceux que vous pourriez malheureusement découvrir au fil de votre balade.

Grâce à ces gestes simples mais essentiels, conservons ce site propre, tel que la nature nous l'a gracieusement offert.

## Zones de sensibilité environnementale

Au cours de votre itinéraire, vous allez traverser des zones sensibles en rapport avec la présence d'une espèce ou d'un environnement spécifique. Dans ces zones, un comportement approprié permet de contribuer à leurs préservation. Pour plus d'information, des fiches sont disponibles pour chaque zone.

### Zone Natura 2000 Directive Habitat

Période de sensibilité :

Zone Natura 2000 Directive Oiseaux

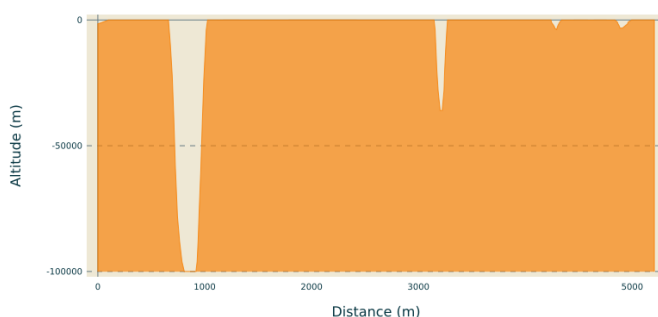


### Zone Natura 2000 Directive Oiseaux

Période de sensibilité :

Zone Natura 2000 Directive oiseaux

## Profil altimétrique



Altitude min -99999 m  
Altitude max 47 m

## Transports

Retrouver toutes les lignes du bus à 1€  
en cliquant [ici](#)

# Sur votre chemin...



## Aquarelle "A Southern Port" (Charles Rennie Mackintosh) (A)

L'aquarelle représente le quai Pierre Forgas en regardant vers le Nord-Est.

Sur ce Quai, qui était dans les années 1920 le quai principal et très actif de Port-Vendres, CR Mackintosh a peint accosté au quai un trois mats blanc au mouillage, un dépôt de marchandises. Dans l'axe du quai on peut découvrir les immeubles de la rue du Soleil et tout au fond le môle protégeant la baie de Port-Vendres lors des forts coups de vent du Sud et de Sud Est.

Sur la partie droite de l'œuvre l'aquarelle est représentée une partie de la rive Sud Est de la rade. A l'époque cette rive était peu active (mis à part le quai de la république appelé aussi quai des douanes non visible sur cette aquarelle)

CR Mackintosh a représenté successivement du plan le plus éloigné au plus proche trois redoutes ou forts militaires de défense du port du XVI et XVII siècle :

- La redoute ou fort Mailly du XVII siècle (sous le règne de Louis XVI) (voir le tableau et commentaire du fort Mailly station 2)
- La redoute de Béar du XVI siècle œuvre de Vauban construite sous le règne de Louis XIV par Vauban aux alentours de 1680.

Elle est inscrite à l'inventaire des monuments historiques depuis le 6 juin 1933. Ce monument appartient à la CCI des PO mais ne se visite que rarement. Rénovée et transformée récemment en musée de l'Armée d'Afrique, elle abrite également dans son enceinte depuis 1986 le monument de Sidi Ferruch qui commémore la conquête de l'Algérie. Ce monument est l'œuvre d'Emile Gaudissard architecte, sculpteur, peintre, illustrateur, tapissier, décorateur et écrivain Français, né à Alger le 15 décembre 1872 et mort à Paris le 19 août 1956. Ce monument fut érigé le 14 juin 1930 à Sidi Ferruch sur la côte ouest d'Alger, à l'endroit même où les troupes françaises débarquèrent cent ans plus tôt. Les sculptures en bas-relief représentent l'union de la France et de l'Algérie.

- Le fort de la presqu'île est aussi l'œuvre de Vauban. N'est représentée qu'une petite partie de l'enceinte du fort.

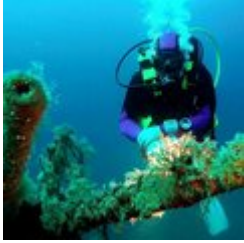
Ce fort n'existe plus et la zone a complètement été transformée depuis. En effet peu après, en 1929 la presqu'île a été dynamitée ainsi que ce fort pour créer à la place un nouveau quai en prolongement du quai des Douanes.

Interprétation de l'œuvre : reflets de maisons dans l'eau....

Remarque pour peindre cette œuvre, l'artiste devait se trouver plus loin sur le quai en direction du Nord-Est (

Source : <http://www.crmackintoshbroussillon.com/>)





## CAP Port-Vendres (B)

4, rue Jules Ferry  
04 34 12 09 27  
[www.plongee66.com](http://www.plongee66.com)  
Crédit photo : CAP

---



## Aquarelle "Port-Vendres - Quai des Douanes" (Charles Rennie Mackintosh) (C)

Cette aquarelle représente le quai des douanes qui se trouve de l'autre côté de la baie. Ce quai est maintenant appelé le quai de la République. Les immeubles qui bordaient ce quai servaient d'entrepôts.

De nos jours les immeubles ont été transformés en bâtiment pour la douane, en appartements privés et en restaurants.

Le quai quant à lui sert de lieu d'accostage aux navires de croisières privés, aux navires patrimoniaux de passage à Port-Vendres ainsi qu'à trois thoniers de Port-Vendres (qui ne sortent que deux semaines par an).

Interprétation de l'œuvre : Reflets de maisons dans l'eau... (Source : <http://www.crmackintoshroussillon.com/>)

Crédit photo : association crmackintosh



## 🗍 Aquarelle "Steamer Moored at Quayside" (Charles Rennie Mackintosh) (D)

Cette aquarelle représente en premier plan le quai et un petit cargo à vapeur à l'accostage. A l'époque le quai Pierre Forgas était le quai principal de Port-Vendres, plein de vie où s'accostaient les cargos et paquebots de diverses provenances. De nos jours ce quai a été aménagé pour recevoir principalement des bateaux de plaisance à l'amarrage.

En deuxième plan à l'horizon du tableau est représenté le quai des douanes qui se trouve de l'autre côté du port. Les immeubles qui bordaient ce quai servaient d'entrepôts. De nos jours ils sont devenus des immeubles d'habitation, des banques et des restaurants.

Il existe trois autres reproductions de bateaux peintes au même emplacement mais personne ne peut assurer que ces quatre bateaux soient bien l'œuvre de C.R. Mackintosh car il n'existe aucune signature. Les 4 aquarelles sont toutefois présentées dans le diaporama ci-dessus.

Il est possible qu'il ait peint ces aquarelles depuis le balcon de sa chambre située au dernier étage de l'hôtel du commerce (Source ; <http://www.crmackintoshroussillon.com/>)

Crédit photo : association crmackintosh

---



## 🗍 Nostra Mar (E)

Club de randonnée palmée et sensibilisation à l'environnement. Découvrez la richesse du milieu marin de la Côte Vermeille depuis le bord avec palmes, masque et tuba ! Marine, monitrice de plongée et biologiste, vous guidera. Tous niveaux. Matériel fourni : palmes, masque, tuba, combinaison.

Crédit photo : Nostra Mar



---

## Aquarelle "La ville" (Charles Rennie Mackintosh) (F)

Cette aquarelle représente en premier plan des toits des maisons de la rue du soleil.

En deuxième plan est représentée « la ville » au-dessus des Quais Jean Moulin et Forgas.

Remarque : pour peindre son œuvre, l'artiste devait se trouver en haut d'un escalier un peu au dessus de l'endroit où nous nous trouvons.

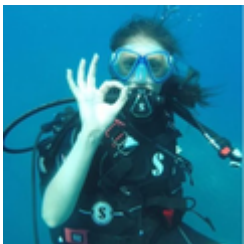
A l'époque le quai Pierre Forgas était le quai principal de Port-Vendres plein de vie où accostaient les cargos et paquebots de diverses provenances. De nos jours ce quai a été aménagé pour recevoir principalement des bateaux de petite plaisance et de grande plaisance.

Les immeubles qui bordaient ce quai servaient d'entrepôts. A présent ils sont devenus principalement des immeubles d'habitation, des banques et des restaurants.

En troisième plan sont représentées les collines qui surplombent Port-Vendres. Terres cultivées à l'époque, elles sont maintenant remplacées par de nombreuses maisons et immeubles d'habitation. (Source : <http://www.crmackintoshroussillon.com/>)

Crédit photo : association crmackintosh

---



## Paradis des bulles (G)

Quai Fanal

06 70 55 69 18

[www.leparadisdesbulles.fr](http://www.leparadisdesbulles.fr)

Crédit photo : leparadisdesbulles

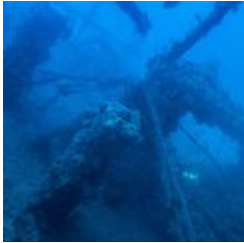
---



## Le port de Port-Vendres (H)

Le port de Port-Vendres

Crédit photo : Stephane Ferrer



## Tech of Plongée (I)

2, Quai Fanal  
06 58 55 41 04

[www.facebook.com/techofplongee](http://www.facebook.com/techofplongee)

Crédit photo : Tech of plongée

---



## Aquarelle "The Little Bay" (Charles Rennie Mackintosh) (J)

Cette aquarelle représente en premier plan l'anse Gerbal dont le paysage a bien changé. A l'époque où a été réalisée l'œuvre, la petite baie était bordée par une plage de sable où les pêcheurs venaient positionner leur barque catalane en bois devant leurs petites cabanes construites sur la rive.

En 1975 l'anse Gerbal a été entièrement bétonnée. Ces travaux ont permis la création de nouveaux quais et sur l'esplanade ainsi réalisée a été installée une zone de carénage, une usine à glace, des entrepôts réfrigérés, une grande poissonnerie et une criée. Les chalutiers venaient débarquer leur pêche destinée à la vente à la criée. Mais à la suite de la disparition des ressources l'activité de pêche a fortement décru provoquant la disparition progressive du nombre de chalutiers et la fermeture définitive de la criée en 2010.

De nos jours s'étendent devant nous les vestiges de cette époque où seuls subsistent la zone d'activité de carénage, l'usine à glace et des bâtiments réfrigérés.

En deuxième plan est représentée « la ville ».

A gauche, C.R. Mackintosh a peint le fort de la presqu'île qui a été détruit et remplacé par le port de commerce. (Source : <http://www.crmackintoshroussillon.com/>)

Crédit photo : association crmackintosh



## 🗼 Aquarelle "Fort Mauresque" (Charles Rennie Mackintosh) (K)

Cette aquarelle représente en premier plan le fort de la Mauresque avec son entrée et son chemin d'accès. A l'époque le fort était intact. Actuellement l'ensemble est en ruine.

Un premier fort aurait été construit à la fin du XVème siècle, sous domination espagnole.

Le fort de la Mauresque, sous l'impulsion d'une commission militaire, fut construit dans les années 1850 dans le but de défendre l'entrée de Port-Vendres apparaissant alors, de par sa position, comme le seul port méditerranéen avec Toulon, qui pouvait recevoir des vaisseaux de guerre. On y établit une batterie de dix pièces et tous les aménagements nécessaires à son fonctionnement (logement de la garnison, cuisine, dépôt de munition ...).

Par la suite le fort a été occupé par les troupes d'occupation Allemande lors de la guerre 1940-1945. De nombreux blockhaus y ont été construits puis détruits lors leur retraite en endommageant les anciens bâtiments.

Les vestiges du fort sont inscrits au titre de monument historique par arrêté du 23 avril 1991. Les ruines actuellement à l'abandon, sont la propriété de la commune de Port-Vendres.

Cette aquarelle représente en deuxième plan l'entrée du port de Port-Vendres et le môle abri avec son phare à l'extrémité.

Le phare représenté semble celui du fort fanal qui n'est pas situé à cet endroit... (Source : <http://www.crmackintoshroussillon.com/>)

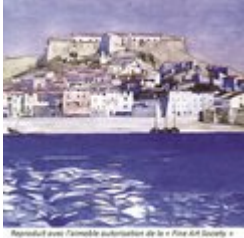
Crédit photo : association crmackintosh



## 🗨 Point de vue baie de Collioure (L)

Collioure, de par son histoire, vous offre des sites touristiques aux points de vue différents mais tous extraordinaires. La baie de Collioure fait partie de ses endroits magnifiques où la mer et la montagne se rejoignent, et où il fait bon se reposer un instant. Que vous soyez sur place dans la cité catalane ou en altitude, profitez de ce lieu unique comme il se doit.

Crédit photo : CCACVI



## 🖼️ Aquarelle "Collioure 1924" (Charles Rennie Mackintosh) (M)

Le tableau a été peint par CR Mackintosh en 1924 lors de son séjour dans la région. Il représente en premier plan la mer, puis la plage de Collioure sur laquelle sont échouées quatre barques catalanes de pêcheurs. On peut y voir aussi étagée une partie de la vieille ville et enfin en surplomb le fort Miradou érigé au sommet sur le puig Musart. (Source : <http://www.crmackintoshroussillon.com/>)

Le fort Miradou :

En 1540 sous le règne de Charles Quint a été construit, sur la hauteur du Puig Musart, le fort Sainte-Thérèse. Celui-ci compte-tenu de sa situation présentait une importance capitale pour la défense du château royal.

Entre 1671 et 1679, Vauban qui voulait faire de Collioure une ville de garnison et renforcer ses défenses, décida de raser une partie de la vieille ville pour dégager le fort Royal et construisit à sa place un glacis de protection. D'autre part il entreprit la construction d'un nouveau fort à l'emplacement de celui du Fort Sainte-Thérèse : le fort Miradou ou Mirador.

Le 16 décembre 1793 le fort capitula devant les assauts des Espagnols (Guerra Gran ou Guerre du Roussillon).

Aujourd'hui, le fort Miradou, propriété de l'armée de terre, devenu le Centre National d'Entraînement Commando (CNEC), dont la mission est l'aguerrissement des cadres et personnels de l'armée de terre accueille environ 3000 stagiaires par an et sa devise est "en pointe toujours".

Crédit photo : crmackintoshroussillon



## Aquarelle "Summer Palace of Queens of Aragon" (Charles Rennie Mackintosh) (N)

Le tableau représente la face Sud-Ouest du Château royal de Collioure et en deuxième plan les collines qui dominent au nord de Collioure.

Le château a peu changé depuis cette époque. Par contre en arrière-plan de nombreuses constructions ont été implantées sur la colline et rendent le paysage très différent. A l'époque de C R Mackintosh, nous ne comptons que champs et prairies.

Le château royal de Collioure (en catalan Castell Reial de Cotlliure) fut érigé dès le VIIe siècle puis reconstruit du XIIIe au XVIIe siècle. Ce superbe et impressionnant monument tel qu'il apparaît de nos jours est la résultante de multiples transformations de la part de ses différents propriétaires, au cours des époques et des vicissitudes de l'histoire. Dorénavant il appartient au Conseil Départemental qui y organise des visites, des animations. La visite est incontournable. On y traverse l'histoire et on découvre de superbes points de vue sur la ville, le port et ses alentours. Ce château, avec ses défenses, escarpes et contre-escarpes, fait l'objet d'un classement au titre des monuments historiques depuis le 14 novembre 1922.

Cité dès 672, le château accumule dans ses murs sept siècles de travaux. Il se compose de plusieurs édifices superposés et, ou, juxtaposés.

On peut distinguer trois grandes phases de constructions :

D'abord château templier de défenses du port, le château est entièrement reconstruit par les rois de Majorque au XIIIème siècle pour devenir leur résidence d'été. Au XIVème siècle, les rois d'Aragon réorganisent les fortifications pour en faire une fortification militaire. Au XVIIème siècle, Vauban, sous Louis XIV roi de France, élève l'enceinte extérieure, rase le village qui se trouve dans les remparts et aménage les glacis.

En 1939, la forteresse est transformée en prison et servira de camp d'enfermement pour les Espagnols fuyant le Franquisme. En 1952 il sera racheté par le conseil départemental pour le restaurer, l'ouvrir au public et l'animer.

En 1962, il hébergera de nombreuses familles rapatriées d'Algérie à la fin de la guerre d'indépendance. (Source : <http://www.crmackintoshroussillon.com/>)

Crédit photo : crmackintoshroussillon