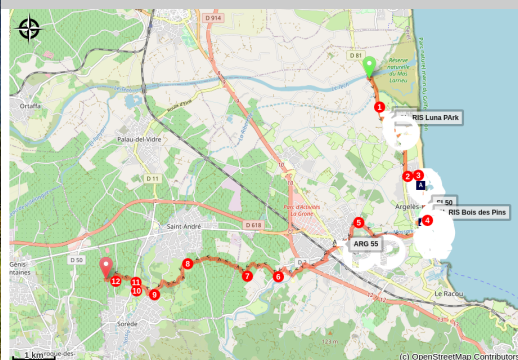


Eurovélo 8 (2020) Tranche Argelès-sur-Mer / Sorède

Albères - ARGELES SUR MER



(OTI)

Un parcours très varié alliant le bord de mer aux champs et vignes du piemont de l'Albera.

Après avoir traversé Argelès, station balnéaire très animée, sillonner à travers les champs et les vignes pour rejoindre, Sorède, typique village des Albères.

Infos pratiques

Pratique : Cyclo

Durée : 2 h 30

Longueur : 16.4 km

Dénivelé positif : 122 m

Difficulté : Intermédiaire

Type : Traversée

Thèmes : Faune, Piste Cyclable, Point de vue

Itinéraire

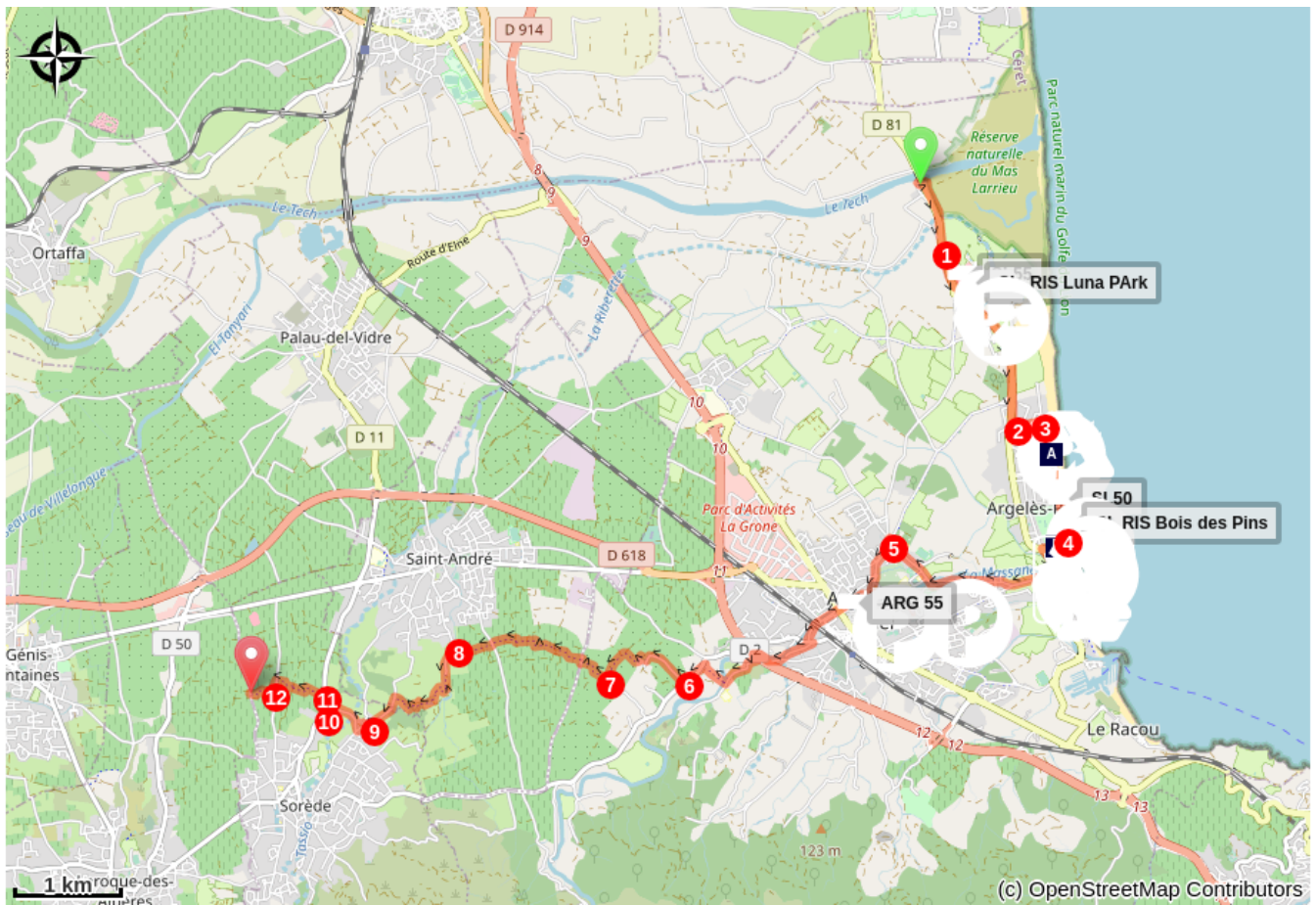
Départ : Argelès-sur-mer

Arrivée : Sorède

1. Suivre la piste cyclable longeant la D81 sur la gauche, en direction d'Argelès. Passer sur le pont bleu de la *Riberette* et longer le camping Le Littoral. Au rond-point du *Luna Park*, continuer tout droit sur la route du Littoral.
2. Au prochain rond-point, prendre à gauche vers le boulevard de la Méditerranée, tout en restant sur la piste cyclable.
3. Au bout du boulevard, continuer tout droit sur un passage en graviers, entre deux immeubles et poursuivre jusqu'à la promenade en bord de mer. Continuer vers la gauche sur cette promenade qui longe la plage, à gauche. A 500 m, vous vous trouverez sur la promenade végétalisée. // ! \\ La zone est partagée avec les piétons et elle est très fréquentée en saison estivale // ! \\
4. Après le parking de la fête foraine (à droite), tourner à droite sur l'Avenue des Pins. Au rond-point de l'office de tourisme d'Argelès-sur-Mer prendre à gauche avenue des Platanes. Puis, au rond-point de l'Arrivée, prendre la première sortie, à droite, et suivre la grande avenue Charles de Gaulle jusqu'à la station-service où il faut tourner à droite, route de la Mer. Au rond-point du complexe sportif prendre à droite, avenue Molière.
5. Au rond-point suivant, prendre la troisième sortie, rue des Trabucaires. À ce niveau, la piste cyclable longe la rue, à droite. Au rond-point traverser la route vers le trottoir d'en face pour suivre la piste et prendre la deuxième sortie, rue du 14 juillet. Continuer tout droit. Vous passez un gué. Tout de suite après, tourner à droite. La piste cyclable longe une rue à sens unique, à gauche et la *Massane* à droite. Passer sous le pont et continuer sous les pins. La piste devient à ce niveau un chemin en terre. // ! \\ Tronçon partagé avec les piétons. // ! \\ Franchir la petite passerelle au bout du parking et continuer tout droit jusqu'à la route de Sorède. Quand vous y arriver aller à gauche puis la première à droite, rue du Moulin Mars et poursuivre sur la rue des Micocouliers puis sur le chemin du Roua qui passe sous la D914. Vous passez devant l'auberge du Roua. Continuer puis tourner à droite en traversant la rivière puis rejoindre la route de sorède où vous partirez sur la gauche.
6. Tourner sur la première rue à droite qui serpente et débouche Chemin des vignes.
7. Tourner à droite et arriver Chemin de la Carrerasse. Aller à droite puis prendre la première à gauche. Poursuivre sur le chemin qui coupe le Chemin de la Pave.
8. Arriver au niveau de la rivière, traverser et partir sur la gauche rue de les Coscolledes. Poursuivre, puis repassez la rivière et arriver sur le chemin de Saint-André. Attention, vous traverserez une zone avec des habitations et éventuellement de la circulation. Aller sur la gauche.
9. Après les maisons, prendre la deuxième rue sur la droite puis au bout de la rue tourner à gauche et prendre la première à droite après un virage en épingle. Passer au dessus de la rivière, "Tassio" sur un passage à gué.
10. Remonter la route et traverser maintenant route de Palau (D11). Partir à droite (ralentisseur pour la circulation).

11. Tourner à gauche pour rejoindre le chemin de la petite Gabarre, aller sur la gauche.
12. Tourner ensuite à droite pour rejoindre le chemin de la Gavarra Baixa.
[*Correspondance pour la boucle des Albères -les métiers d'hier et d'aujourd'hui à partir de ce point](#)

Sur votre chemin...



 Le Monolithe des exilés espagnols
(A)

 Bois des Pins (B)

Toutes les infos pratiques

⚠️ Recommandations

Respecter bien le code la route. Prévoir de quoi vous hydrater. Attention, le trajet de 2 heures et demi est donné que pour l'aller.

Zones de sensibilité environnementale

Au cour de votre itinéraire, vous allez traverser des zones sensibles en rapport avec la présence d'une espèce ou d'un environnement spécifique. Dans ces zones, un comportement approprié permet de contribuer à leurs préservation. Pour plus d'information, des fiches sont disponibles pour chaque zone.

Zone Natura 2000 Directive Habitat

Période de sensibilité :

Zone Natura 2000 Directive Oiseaux

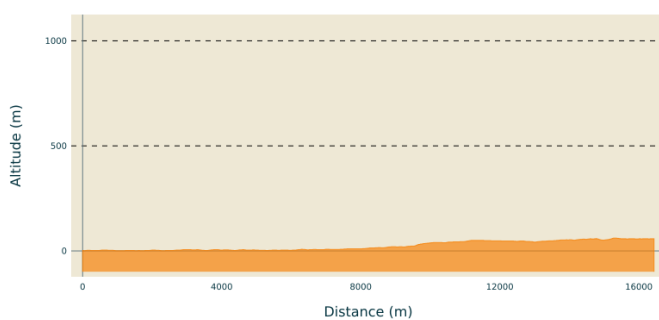


Réserve Naturelle du Mas Larrieu

Période de sensibilité : Janvier, Février, Mars, Avril, Mai, Juin, Juillet, Août, Septembre, Octobre, Novembre, Décembre

Réserve Naturelle du Mas Larrieu

Profil altimétrique



Altitude min 1 m
Altitude max 61 m

Accès routier

D81

Parking conseillé

Parking Luna Park

Sur votre chemin...



Le Monolithe des exilés espagnols (A)

Le monolithe du camp marque l'entrée sud du camp d'Argelès-sur-Mer ouvert au début du mois de février 1939 pour interner une partie des réfugiés venus d'Espagne lors de la Retirada. Plus de 100.000 réfugiés, dont des femmes et des enfants, passeront par le camp jusqu'à l'été 1939. Tous dorment à même le sable dans des abris de fortune. Réaménagé, le camp rouvre suite à la déclaration de guerre en septembre 1939.

Après la défaite de juin 1940, le camp s'internationalise avec l'arrivée des réfugiés du Nord et de l'Est de l'Europe, dont des Juifs étrangers, ainsi que le retour de travailleurs espagnols. Vichy l'utilise à son tour comme l'un des principaux camps du sud de la France et y interne des nomades français à l'automne 1940.

Plus d'une cinquantaine de nationalités se côtoient derrière les barbelés d'Argelès. Ces « indésirables » sont reclus sur une plage où les conditions de vie sont particulièrement difficiles avec une mortalité, infantile notamment, élevée. En 1941, le ministère de l'Intérieur transfère la majorité des internés vers le camp de Rivesaltes et expulse dans les camps d'Algérie une partie des Espagnols et des brigadistes internationaux. En juin 1942, alors qu'il n'y subsiste plus qu'un hôpital, le camp d'Argelès-sur-Mer devient un Chantier de la Jeunesse française avant de fermer définitivement au mois de novembre. Érigé en 1999, ce monolithe rend hommage à tous les réfugiés passés par le camp.

Crédit photo : Mémorial du camp d'Argelès



Bois des Pins (B)

Vous cherchez un endroit pour vous reposer à l'ombre des pins maritime. C'est le lieu parfait.

Vous trouverez également des équipements pour pique-niquer à quelques mètres des allées commerçantes de la plage.

Crédit photo : Stephane Ferrer