

# Des contreforts de la Côte Vermeille au sentier littoral

Côte Vermeille - COLLIOURE



Collioure La Baleta (Frédéric Hédelin)

## *Découvrez deux joyaux de la Côte Vermeille, Collioure et Port-Vendres.*

Une superbe randonnée qui englobe Collioure et Port-Vendres avec leurs richesses historiques (château et système de défense).

### Infos pratiques

Pratique : Pédestre

Durée : 3 h 30

Longueur : 9.3 km

Dénivelé positif : 307 m

Difficulté : Intermédiaire

Type : Boucle

Thèmes : Art, Flore, Histoire, Littoral, Patrimoine, Point de vue

# Itinéraire

Départ : Office de Tourisme de Collioure

Arrivée : Office de Tourisme de Collioure








Balisage :  PR

1. Partir de la plage derrière l'Office de Tourisme vers le château Royal, passer sur le pont puis prendre la promenade qui longe le château vers le quartier du Faubourg.
2. Tourner à gauche vers le square et longer la plage.
3. Après le parking, prendre à gauche vers le musée d'art moderne et la cave coopérative "Le cellier des dominicains".
4. Monter la rue légèrement vers la gauche jusqu'au moulin puis suivre le chemin du Fort Saint Elme. [Plus d'infos, cliquez ici](#).
5. Repartir à droite par le chemin du Coll de Mala Cara, parcourir 150m et emprunter le chemin en contrebas vers le Val de Pinte. Arriver à Port-Vendres par la route Stratégique.
6. A ce point, prendre à gauche et descendre vers la place de la Castellane puis vers le port . Passage devant le Bureau d'Information Touristique. Partir sur le quai Forgas vers la gauche.
7. Tourner à droite pour longer le port .
8. Prendre le virage en épingle dans la rue Mitjaville à gauche puis la première à droite et aller tout droit sur le sentier du littoral. Passage devant le fort de la Mauresque.
9. Repartir en suivant le balisage du sentier littoral vers Collioure. Il longe la route de Port-Vendres (D114).
10. Arriver à Collioure et longer l'anse de la Baleta pour retrouver le chemin emprunté à l'aller. Retour à l'Office de Tourisme.

# Sur votre chemin...



-  Chemin du fauvisme " Collioure" Panneau 1 (A)
-  Aquarelle "A Southern Town" (Charles Rennie Mackintosh) (C)
-  Moulin de Collioure (E)
-  Aquarelle "A Southern Port" (Charles Rennie Mackintosh) (G)
-  Aquarelle "Port-Vendres - Quai des Douanes" (Charles Rennie Mackintosh) (I)
-  Aquarelle "La ville" (Charles Rennie Mackintosh) (K)
-  Le port de Port-Vendres (M)

-  Château Royal de Collioure (B)
-  Musée d'Art Moderne de Collioure (D)
-  Fenouil et Fenouille (F)
-  CAP Port-Vendres (H)
-  Nostra Mar (J)
-  Paradis des bulles (L)
-  Tech of Plongée (N)

# Toutes les infos pratiques

## ⚠️ Recommandations

Prévoir eau, casquette ou chapeau, chaussures de marche et encas. Respecter la nature. Rapporter ses déchets.

## Zones de sensibilité environnementale

Au cours de votre itinéraire, vous allez traverser des zones sensibles en rapport avec la présence d'une espèce ou d'un environnement spécifique. Dans ces zones, un comportement approprié permet de contribuer à leurs préservation. Pour plus d'information, des fiches sont disponibles pour chaque zone.

### Zone Natura 2000 Directive Habitat

Période de sensibilité :

Zone Natura 2000 Directive Oiseaux

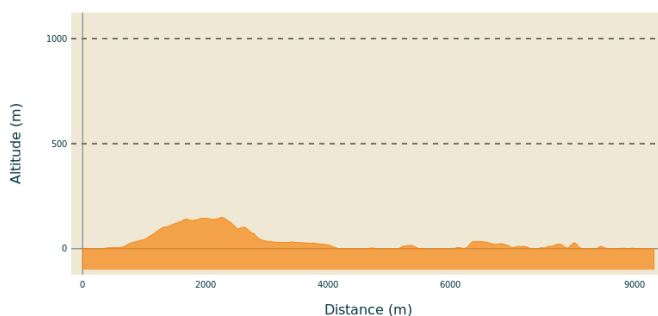


### Zone Natura 2000 Directive Oiseaux

Période de sensibilité :

Zone Natura 2000 Directive oiseaux

## Profil altimétrique



Altitude min 0 m  
Altitude max 149 m

## Transports

Retrouver toutes les lignes du bus à 1€ en cliquant [ici](#)

## Accès routier

D914, D114

## Parking conseillé

Parking du Glacis

# Sur votre chemin...

---



## Chemin du fauvisme " Collioure" Panneau 1 (A)

"Collioure" 1905  
Crédit photo : ot Collioure

---



## Château Royal de Collioure (B)

Aménagé au XIII<sup>ème</sup> siècle pour accueillir la cour des Rois de Majorque, le Château Royal de Collioure est classé Monument Historique depuis 1922. Maintes fois renforcé, le château a fini par repousser la ville au pied du cap transformé en citadelle au XVII<sup>ème</sup> siècle. Il est indissociable de Collioure comme la ville ne peut être séparée de la mer. Pour rentrer au cœur de l'univers du Château Royal de Collioure, n'oubliez pas les visites guidées !

Crédit photo : CCACVI



## 🖼️ Aquarelle "A Southern Town" (Charles Rennie Mackintosh) (C)

Cette aquarelle existait bien sur le chemin de Mackintosh, mais la chaise lui servant de support, a malheureusement disparu.

Les MACKINTOSH avaient entendu dire par des proches amis Rufolf Ihlee et Edgar Hereford résidant à COLLIOURE que la vie y était peu chère. Mackintosh a eu l'idée de commencer à peindre les paysages et particulièrement les villages qu'il découvrait au cours de son périple en Roussillon. C'est probablement au début de l'été 1924 que le couple a fait le choix de s'y installer pour un court séjour.

L'aquarelle :

Orientation : nous nous trouvons à l'intersection de l'avenue du Général De Gaulle et de la rue de la Démocratie où se situe la petite place Jean Jaurès. La peinture a certainement été réalisée en face et en léger surplomb sur le glacis du château Royal en regardant vers le Sud, Sud-Ouest en direction d'un groupe de maisons et de la place Jean Jaurès.

Le tableau représente des maisons typiques de Collioure de deux ou trois étages, étroites, accolées les unes aux autres, aux toits de tuiles rouges et aux balcons en fer forgé. Elles sont dominées en arrière-plan par des collines cultivées. On peut actuellement reconnaître encore certaines de ces maisons.

(Source : <http://www.crmackintoshroussillon.com/>)

Crédit photo : crmackintoshroussillon



## Musée d'Art Moderne de Collioure (D)

Collioure cité des peintres a vu passé bon nombre de grands artistes qui ont façonné l'histoire de cette ville qui est à l'origine du fauvisme, Henri Matisse, André Derain, Louis Valtat, Etienne Terrus ...

Ainsi, le Musée d'Art Moderne est dans la continuité de cette histoire. Il fût crée en 1934 à l'initiative de Jean Peské (peintre russe) grâce à des dons d'artistes de l'époque. Vous pourrez trouver dans ce musée des oeuvres d'artistes modernes et contemporains, dont notamment Henri Matisse, Claude Viallat, Henri Martin, Jean Louis Vila ou encore Jean Capdeville.

L'histoire de ce musée ...

Jean Peské (1870 - 1949), peintre Russe amoureux de la ville de Collioure et notamment de son petit port, décide dans les années 1930 d'ouvrir un musée. S'il est à l'initiative de l'ouverture du musée, il n'a pas travaillé seul, ses amis artistes, entre autre, Valtat, Espagnat et Brayer lui ont fait dons de leurs oeuvres.

A la mort de Jean Peské, l'association des amis du musée se crée naturellement pour faire perdurer l'oeuvre de Peské. L'association réussie alors à ce que la mairie récupère la gestion de ce musée, et le musée devient alors municipal dans les années 80.

Horaires et tarifs

De 10H à 12H et de 14H à 18H

Fermé le mardi d'octobre à mai

Jours de fermeture annuelle :

1er janvier-1er mai- 1er novembre - 25 décembre et du 7 janvier au 3 février

Tarifs : Plein tarif : 3 € – Tarif réduit : 2 €

Gratuit jusqu'à 12 ans

Crédit photo : OT Collioure



## Moulin de Collioure (E)

Ce moulin à vent est assez rare dans la région, la plupart étant des moulins à eau. Il cesse son activité au XIXème siècle et se transforme progressivement en ruines. Parfaitement restauré de manière traditionnelle par la commune en 2001, il est aujourd'hui en état de fonctionnement pour l'élaboration de l'huile d'olive de Collioure. Proche de la ville, c'est une destination parfaite pour une belle petite balade.

Crédit photo : CCACVI



## 🗿 Fenouil et Fenouille (F)

Cette statue réalisée par le sculpteur Gérard Vié en 1998 a été posée le 24 décembre 1999. Ce n'est cependant pas la statue d'origine.

En effet, en 1901, pour décorer la place de la Castellane, Jules Pams, député influent des Pyrénées Orientales, obtient du Ministre des Beaux-Arts de l'époque le don à la ville de Port-Vendres d'une statue représentant un couple d'amoureux, "l'Idylle" réalisée par le sculpteur Jean Ossaye Mombur.

[Plus d'infos](#)

Crédit photo : OTI PYMED





## Aquarelle "A Southern Port" (Charles Rennie Mackintosh) (G)

L'aquarelle représente le quai Pierre Forgas en regardant vers le Nord-Est.

Sur ce Quai, qui était dans les années 1920 le quai principal et très actif de Port-Vendres, CR Mackintosh a peint accosté au quai un trois mats blanc au mouillage, un dépôt de marchandises. Dans l'axe du quai on peut découvrir les immeubles de la rue du Soleil et tout au fond le môle protégeant la baie de Port-Vendres lors des forts coups de vent du Sud et de Sud Est.

Sur la partie droite de l'œuvre l'aquarelle est représentée une partie de la rive Sud Est de la rade. A l'époque cette rive était peu active (mis à part le quai de la république appelé aussi quai des douanes non visible sur cette aquarelle)

CR Mackintosh a représenté successivement du plan le plus éloigné au plus proche trois redoutes ou forts militaires de défense du port du XVI et XVII siècle :

- La redoute ou fort Mailly du XVII siècle (sous le règne de Louis XVI) (voir le tableau et commentaire du fort Mailly station 2)
- La redoute de Béar du XVI siècle œuvre de Vauban construite sous le règne de Louis XIV par Vauban aux alentours de 1680.

Elle est inscrite à l'inventaire des monuments historiques depuis le 6 juin 1933. Ce monument appartient à la CCI des PO mais ne se visite que rarement. Rénovée et transformée récemment en musée de l'Armée d'Afrique, elle abrite également dans son enceinte depuis 1986 le monument de Sidi Ferruch qui commémore la conquête de l'Algérie. Ce monument est l'œuvre d'Emile Gaudissard architecte, sculpteur, peintre, illustrateur, tapissier, décorateur et écrivain Français, né à Alger le 15 décembre 1872 et mort à Paris le 19 août 1956. Ce monument fut érigé le 14 juin 1930 à Sidi Ferruch sur la côte ouest d'Alger, à l'endroit même où les troupes françaises débarquèrent cent ans plus tôt. Les sculptures en bas-relief représentent l'union de la France et de l'Algérie.

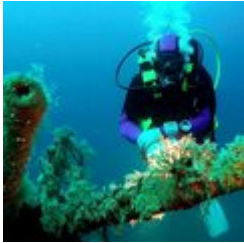
- Le fort de la presqu'île est aussi l'œuvre de Vauban. N'est représentée qu'une petite partie de l'enceinte du fort.

Ce fort n'existe plus et la zone a complètement été transformée depuis. En effet peu après, en 1929 la presqu'île a été dynamitée ainsi que ce fort pour créer à la place un nouveau quai en prolongement du quai des Douanes.

Interprétation de l'œuvre : reflets de maisons dans l'eau....

Remarque : pour peindre cette œuvre, l'artiste devait se trouver plus loin sur le quai en direction du Nord-Est (

Source : <http://www.crmackintoshbroussillon.com/>)



## CAP Port-Vendres (H)

4, rue Jules Ferry  
04 34 12 09 27  
[www.plongee66.com](http://www.plongee66.com)  
Crédit photo : CAP

---



## Aquarelle "Port-Vendres - Quai des Douanes" (Charles Rennie Mackintosh) (I)

Cette aquarelle représente le quai des douanes qui se trouve de l'autre côté de la baie. Ce quai est maintenant appelé le quai de la République. Les immeubles qui bordaient ce quai servaient d'entrepôts.

De nos jours les immeubles ont été transformés en bâtiment pour la douane, en appartements privés et en restaurants.

Le quai quant à lui sert de lieu d'accostage aux navires de croisières privés, aux navires patrimoniaux de passage à Port-Vendres ainsi qu'à trois thoniers de Port-Vendres (qui ne sortent que deux semaines par an).

Interprétation de l'œuvre : Reflets de maisons dans l'eau... (Source : <http://www.crmackintoshroussillon.com/>)

Crédit photo : association crmackintosh

---



## Nostra Mar (J)

Club de randonnée palmée et sensibilisation à l'environnement. Découvrez la richesse du milieu marin de la Côte Vermeille depuis le bord avec palmes, masque et tuba ! Marine, monitrice de plongée et biologiste, vous guidera. Tous niveaux. Matériel fourni : palmes, masque, tuba, combinaison.

Crédit photo : Nostra Mar



## Aquarelle "La ville" (Charles Rennie Mackintosh) (K)

Cette aquarelle représente en premier plan des toits des maisons de la rue du soleil.

En deuxième plan est représentée « la ville » au-dessus des Quais Jean Moulin et Forgas.

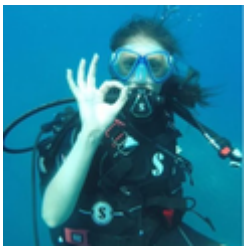
Remarque : pour peindre son œuvre, l'artiste devait se trouver en haut d'un escalier un peu au dessus de l'endroit où nous nous trouvons.

A l'époque le quai Pierre Forgas était le quai principal de Port-Vendres plein de vie où accostaient les cargos et paquebots de diverses provenances. De nos jours ce quai a été aménagé pour recevoir principalement des bateaux de petite plaisance et de grande plaisance.

Les immeubles qui bordaient ce quai servaient d'entrepôts. A présent ils sont devenus principalement des immeubles d'habitation, des banques et des restaurants.

En troisième plan sont représentées les collines qui surplombent Port-Vendres. Terres cultivées à l'époque, elles sont maintenant remplacées par de nombreuses maisons et immeubles d'habitation. (Source : <http://www.crmackintoshroussillon.com/>)

Crédit photo : association crmackintosh



## Paradis des bulles (L)

Quai Fanal  
06 70 55 69 18

[www.leparadisdesbulles.fr](http://www.leparadisdesbulles.fr)

Crédit photo : leparadisdesbulles



## Le port de Port-Vendres (M)

Le port de Port-Vendres  
Crédit photo : Stephane Ferrer



## Tech of Plongée (N)

2, Quai Fanal  
06 58 55 41 04

[www.facebook.com/techofplongee](https://www.facebook.com/techofplongee)

Crédit photo : Tech of plongée